

DRAFT TOWN PLANNING SCHEME NO. 155/G (PIPLAJ - SAJIPUR GOPALPUR)

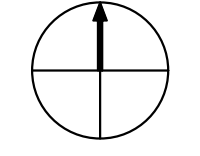
SUBMIT U/S 48(1) OF THE GUJARAT TOWN PLANNING AND URBAN DEVELOPMENT ACT 1976 DT. 16/06/2023

(T.P.SCHEME AREA 55.2439 HECTARE)

PLAN NO - 3

O.P. - F.P.
PLAN

NORTH



SCALE - 1 CM = 20 M

નોંધ:-અહીં દર્શાવેલ નકશાની વિગતો ફક્ત જાણ માટે જ છે.
જેને સત્તાવાર નકલ તરીકે ગણવામાં આવશે નહીં.

નોંધ:-અહીં દર્શાવેલ નકશાની વિગતો ફક્ત જાણ માટે જ છે.
જેને સત્તાવાર નકલ તરીકે ગણવામાં આવશે નહીં.

નોંધ:-અહીં દર્શાવેલ નકશાની વિગતો ફક્ત જાણ માટે જ છે.
જેને સત્તાવાર નકલ તરીકે ગણવામાં આવશે નહીં.

નોંધ:-અહીં દર્શાવેલ નકશાની વિગતો ફક્ત જાણ માટે જ છે.
જેને સત્તાવાર નકલ તરીકે ગણવામાં આવશે નહીં.

નોંધ:-અહીં દર્શાવેલ નકશાની વિગતો ફક્ત જાણ માટે જ છે.
જેને સત્તાવાર નકલ તરીકે ગણવામાં આવશે નહીં.

નોંધ:-અહીં દર્શાવેલ નકશાની વિગતો ફક્ત જાણ માટે જ છે.
જેને સત્તાવાર નકલ તરીકે ગણવામાં આવશે નહીં.

નોંધ:-અહીં દર્શાવેલ નકશાની વિગતો ફક્ત જાણ માટે જ છે.
જેને સત્તાવાર નકલ તરીકે ગણવામાં આવશે નહીં.

LEGEND

- T.P.S. BOUNDRY
- VILLAGE BOUNDARY
- SURVEY BOUNDARY
- O.P. BOUNDARY
- F.P. BOUNDARY
- RESERVE ROAD LINE(R.R.L)
- HIGH TENSION LINE(H.T.)
- SALE FOR RESIDENCE (S.F.R.)
- SALE FOR COMMERCIAL (S.F.C.),
OPEN COMMERCIAL USE(O.C.U.)
- SOCIAL AND ECONOMICAL WEAKER
SECTION HOUSING(S.E.W.S.H.)
- OPEN SPACE(O.S.), GARDEN,
- SOCIAL INFRASTRUCTURE(S.I.)
- ROAD
- EXISTING BUILDING
- * T.P.S. REGULATION FOR DEVELOPMENT/REDEVELOPMENT
OWNER OF THE PLOT SHALL HAVE TO CONTRIBUTE LAND FROM FINAL PLOT IN
AGGREGATE TO AN EXTENT OF 40% OF THE ORIGINAL PLOT AREA, IN CASE OF
DEVELOPMENT/REDEVELOPMENT AND/OR CHANGE OF USE. THE NET AMOUNT
PAYABLE SHALL BE ADJUSTED ACCORDINGLY

AHMEDABAD MUNICIPAL CORPORATION

CITY PLANNING DEPARTMENT
BLOCK-B, 3RD FLOOR, SARDAR PATEL BHAVAN
DANAPITH, AHMEDABAD-380001
WEB SITE : www.ahmedabadcity.gov.in