

માહિતી (મેળવવાના)અધિકાર

અધિનિયમ-૨૦૦૫

અધિનિયમ કલમ-૪ (ખ) હેઠળની વિગતવાર

માહિતી આપતી પુસ્તિકા/માર્ગદર્શિકા

વિભાગનું નામ

:- અંબુભાઈ પુરાણી મ્યુનિ.

વ્યાયામ વિદ્યાલય ખાતુ,

કાંકરિયા, અમદાવાદ



અમદાવાદ મહાનગર પાલિકા સેવા સદન

વ્યાયામ વિદ્યાલય ખાતુ

પ્રસિધ્ધ કર્યા તારીખ:

કુલ પાના :

અનુક્રમણિકા

પ્રકરણ નં.	પ્રકરણની વિગત	પાના નં.
૧	સંગઠનની વિગતો, વ્યવસ્થા તંત્ર, કાર્યો અને ફરજો	
૨	અધિકારીઓ, કર્મચારીઓ સતાઓ અને ફરજો	
૩	નિર્ણય લેવાની પ્રક્રિયામાં અનુસરવાની કાર્યપદ્ધતિ	
૪, ૫	કાર્યો બજાવવા નક્કી કરેલા ધોરણો તથા કાર્યો બજાવવા માટેના નિયમો વિનિમયો, સુચનાઓ, નિયમ સંગ્રહો દફતરો	
૬	સંગઠનના નિયંત્રણ હેઠળની વ્યક્તિઓ પાસેના દસ્તાવેજના વર્ગોની પત્રક	
૭	નીતિ ઘડતર અથવા નિતીના અમલ સંબધમાં જનતાના સભ્યો સાથે પરામર્શ	
૮.૧	વ્યવસ્થાતંત્રના ભાગ તરીકે અથવા સલાહના હેતુ માટે બે કે તેથી વધુ વ્યક્તિના બનેલા બોર્ડ કે સમિતિની નોંધ બાબત	
૯-૧૦	અધિકારી અને કર્મચારીઓની માહિતી પુસ્તિકા અને તેમને વિનિમયોમાં જોગવાઈ કર્યા પ્રમાણે મળતું માસિક વળતર	

૧૧.૧	વ્યવસ્થાતંત્રને ફાળવાયેલ અંદાજપત્ર	
૧૨,૧૩.૧, ૧૩.૨, ૧૩.૩	આર્થિક સહાય બાબત આપેલ છુટછાટો પરવાનગીઓ અથવા અધિકૃતિઓ ફાળવવાની વિગતો	
૧૪.૧	ઇલેક્ટ્રોનિક સ્વરૂપે માહિતી	
૧૬.૧	જાહેર માહિતી અધિકારીઓના નામ, હોદ્દો, સરનામા અને ફોન નંબર	
૧૭.૧	માહિતી મેળવવા માટે નાગરિકોને ઉપલબ્ધ સવલતની વિગતો	

પ્રકરણ-૧

સંગઠનની વિગતો, વ્યવસ્થા તંત્ર,
કાર્યો અને ફરજો

અમદાવાદ મહાનગર પાલિકા સેવા સદન
વ્યાયામ વિધાલય ખાતુ

પાના નં.

પ્રકરણ-૧

સંગઠનની વિગતો, વ્યવસ્થા તંત્ર, કાર્યો અને ફરજો

૧.૧ વ્યાયામ વિદ્યાલયની માહિતી :-

- (૧) અંબુભાઈ પુરાણી મ્યુ.વ્યાયામ વિદ્યાલય ખાતુ કાંકરિયા તળાવની પાસે આવેલ છે. વ્યાયામ વિદ્યાલય ખાતાના મકાનનું ઉદઘાટન ક્રિયા, મુબઈ ઈલાકાના વડાપ્રધાનશ્રી નામદાર બાળગંગાધર ખેર સાહેબના શુભ હસ્તે તા. ૧૫ મી જુન સને ૧૯૩૮ ને બુધવારના રોજ કરવામાં આવી હતી. શરૂઆતમાં ૧૯૭૬ માં વ્યાયામ વિદ્યાલય કાંકરિયા જીમ્નેશિયમ શરૂ કરવામાં આવેલ હતું. ત્યારબાદ ૧૯૮૪ માં મણીનગર વ્યાયામ શાળા, મણીનગર તથા માણેકબા સંસ્કારવાડી વ્યાયામ શાળા, દુધેશ્વર ખાતે શરૂ કરવામાં આવેલ હતાં. અમદાવાદ શહેરના યુવાનોનું શરીર સૌષ્ઠવ કેળવાય તે હેતુસર જણાવેલ જીમ્નેશિયમો શરૂ કરવામાં આવેલ હતાં. અત્યારે હાલમાં કુલ ૩૭ બારબેલ જીમ્નેશિયમો, ૫ સ્કેટીંગ રીંક ચલાવવામાં આવે છે તેમાં ૩ અ.મ્યુ.કો. અને ૨ પ્રાઈવેટ છે. તથા બે સ્પોર્ટ્સ સંકુલ ચલાવવામાં આવે છે. જેમાં અંદાજે કુલ ૨૫,૬૨૧ ભાઈ-બહેનો કસરતનો લાભ મેળવે હતો.

પ્રકરણ-૧

સંગઠનની વિગતો, વ્યવસ્થા તંત્ર,

કાર્યો અને ફરજો

- (૨) વ્યાયામ વિધાલય ખાતા દ્વારા અમદાવાદ શહેરના ભાઈઓ-બહેનો માટે સ્પોર્ટ્સ ઓથોરિટી ઓફ ગુજરાતના સહયોગથી ટેનિસ કોર્ચીંગ કેમ્પ ચલાવવામાં આવે છે.
- (૩) વ્યાયામ વિધાલય ખાતા દ્વારા વર્ષ દરમ્યાન વિવિધ રમતોત્સવનું આયોજન કરવામાં આવે છે જેમાં (૧) અ.મ્યુ.કો.ના કર્મચારીઓ, અધિકારીશ્રીઓ તથા મ્યુ.કાઉન્સિલર માટે વાર્ષિક રમતોત્સવ (૨) અમદાવાદ શહેરના વિવિધ કેટેગરીના દિવ્યાંગ ભાઈઓ બહેનો માટે દિવ્યાંગ રમતોત્સવનું આયોજન કરવામાં આવે છે. (૩) અ.મ્યુ.કો.ના કર્મચારીઓ, અધિકારીશ્રી મ્યુ.કાઉન્સિલરશ્રીઓ માટે ઈન્ટર ડીપાર્ટમેન્ટનું આયોજન કરવામાં આવે છે.
- તથા વ્યાયામ વિધાલય ખાતા દ્વારા અ.મ્યુ.કો.ના કર્મચારીઓ જીલ્લા, રાજ્ય, રાષ્ટ્ર કે આંતરરાષ્ટ્રીય કક્ષાએ ભાગ લેવા મોકલવા તથા ઓલ ગુજરાત ઈન્ટર મ્યુ.કો. રમતોત્સવ તથા ઓલ ઈન્ડિયા ઈન્ટર મ્યુ.કો. રમતોત્સવમાં ખેલાડીઓને ભાગ લેવા મોકલવાની કામગીરી કરે છે.

વ્યાયામ વિધાલયના કાર્યો અને ફરજો

વ્યાયામ વિધાલય ખાતાનું મેનેજમેન્ટ કરવું

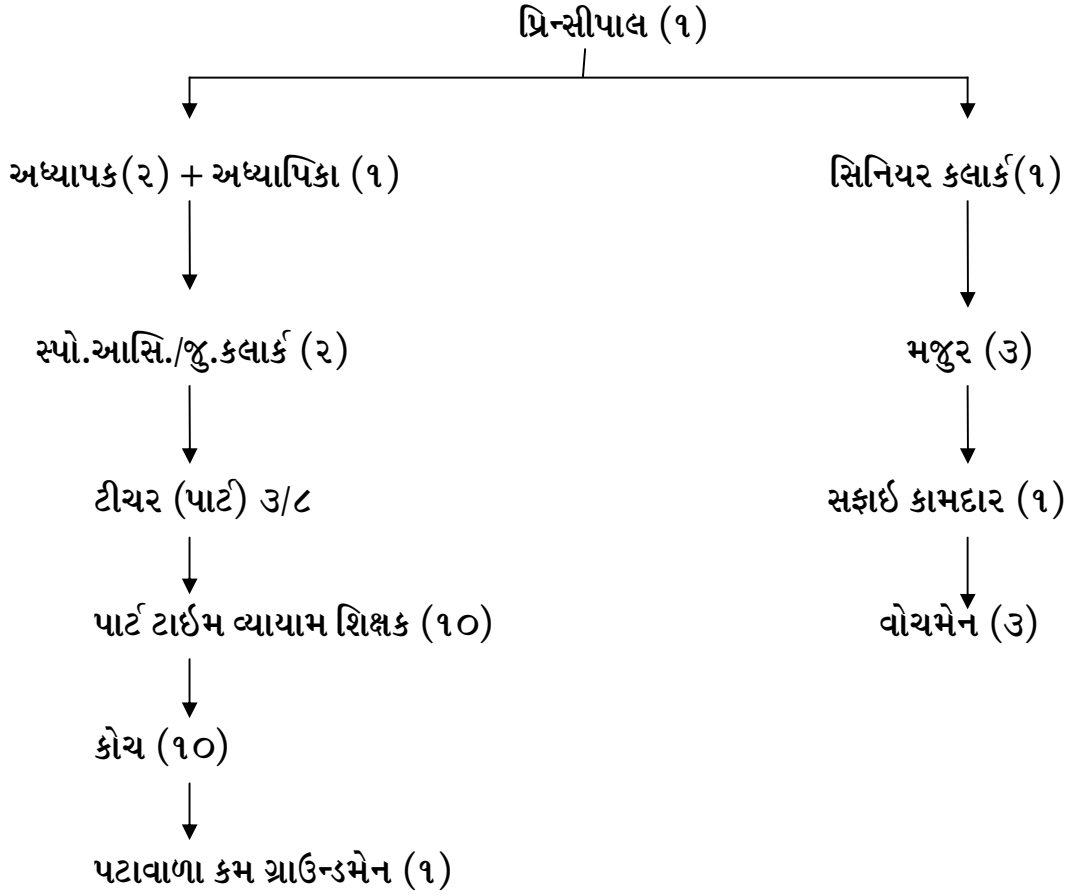
અધિકારીનું નામ	: શ્રી રોહિતભાઈ ચૌધરી
હોદ્દો	: ઈન્ચાર્જ-પ્રિન્સીપાલ
પગારનું ધોરણ	; ૩૫૪૦૦/- ૧૧૨૪૦૦/-
સરનામું	: અંબુભાઈ પુરાણી મ્યુ.વ્યાયામ વિધાલય કાંકરીયા, અમદાવાદ-૨૨
ફોન નં. (ઓફિસ)	: ૦૭૯-૨૫૪૫૩૫૯૧

અંબુભાઈ પુરાણી મ્યુ.વ્યાયામ વિદ્યાલય
અમદાવાદ મ્યુનિસિપલ કોર્પોરેશન વ્યાયામ
વિદ્યાલય ખાતા દ્વારા અમદાવાદ શહેરમાં
ચલાવવામાં આવતા બારબેલ જીમ્નેશિયમો અને
સ્કેટીંગ રીંક

૧. વ્યાયામ વિદ્યાલય કાંકરિયા જીમ્નેશિયમ
૨. મણીનગર વ્યાયામ શાળા, મણીનગર
૩. માણેકબા સંસ્કારવાડી વ્યાયામ શાળા દુધેશ્વર
૪. નાની સોદાગરની પોળ વ્યાયામ શાળા જમાલપુર
૫. સરદાર પટેલ વ્યાયામ શાળા ખાડિયા
૬. સ્વ પ્રહલાદસિંહ પટેલ વ્યાયામ શાળા રખિયાલ
૭. ઈસનપુર વ્યાયામ શાળા ઈસનપુર
૮. સ્વાતંત્ર્ય વીર સાવરકર વ્યાયામ શાળા વાસણા
૯. સરદારભ્રિજ હેલ્થ ક્વાર્ટસ વ્યાયામ શાળા જમાલપુર
૧૦. શહીદ ચંદ્રશેખર આઝાદ વ્યાયામ શાળા એલિસભ્રિજ
૧૧. વેજલપુર વ્યાયામ શાળા વેજલપુર
૧૨. ગિરધરનગર વ્યાયામ શાળા ગિરધરનગર
૧૩. શહીદ ઉમાકાન્ત કડીયા વ્યાયામ શાળા શાહપુર
૧૪. હાજીપુરા ગાર્ડન વ્યાયામ શાળા હાજીપુરા
૧૫. સમજુબા વ્યાયામ શાળા કાલુપુર
૧૬. શહીદ ઉમાકાન્ત કડીયા વ્યાયામ શાળા દરિયાપુર
૧૭. પરિમલ ગાર્ડન વ્યાયામ શાળા
૧૮. નવા વાડજ વ્યાયામ શાળા વાડજ
૧૯. ચાંદખેડા વ્યાયામ શાળા ચાંદખેડા
૨૦. સાબરમતી વ્યાયામ શાળા સાબરમતી

૨૧. સરદાર પટેલ સ્ટેડિયમ વ્યાયામ શાળા નવરંગપુરા
૨૨. રાયખડ વ્યાયામ શાળા રાયખડ
૨૩. બોડકદેવ વ્યાયામ શાળા બોડકદેવ
૨૪. શાહીબાગ મહિલા વ્યાયામ શાળા શાહીબાગ
૨૫. નિકોલ વ્યાયામ શાળા વિરાટ નગર
૨૬. બાગે ફિરદોસ વ્યાયામ શાળા સી.ટી.એમ.
૨૭. સરસપુર વ્યા.શાળા સરસપુર
૨૮. નરોડા મુઠિયા વ્યાયામ શાળા નરોડા
૨૯. કુબેરનગર વ્યાયામ શાળા કુબેરનગર
૩૦. ઓઢવ વ્યાયામ શાળા ઓઢવ
૩૧. ભાઈપુરા વ્યાયામ શાળા ભાઈપુરા
૩૨. રાણીપ વ્યાયામ શાળા રાણીપ
૩૩. ખોખરા વ્યાયામ શાળા ખોખરા
૩૪. સૈજપુર બોધા વ્યાયામ શાળા સૈજપુર
૩૫. ગોમતીપુર વ્યાયામ શાળા ગોમતીપુર
૩૬. ઘાટલોડીયા વ્યાયામ શાળા ઘાટલોડીયા
૩૭. બહેરામપુરા વ્યાયામ શાળા
૩૮. કાંકરીયા સ્પો.સંકુલ પુષ્પકુંજ
૩૯. શ્યામજી કૃષ્ણવર્મા સ્પો.સેન્ટર રાયપુર
૪૦. ઈસનપુર સ્કેટીંગ રીંક
૪૧. વાસણા સ્કેટીંગ રીંક
૪૨. પાલડી સ્કેટીંગ રીંક

વ્યાયામ વિધાલય વહીવટીતંત્ર



પ્રકરણ-૨
અધિકારીઓ અને કર્મચારીઓની
સત્તાઓ અને ફરજો

અમદાવાદ મહાનગર પાલિકા સેવા સદન
વ્યાયામ વિદ્યાલય

પાના નં.

**અધિકારીઓ અને કર્મચારીઓની
સત્તાઓ અને ફરજો**

નં.	જગ્યાની સંખ્યા	અધિકારીઓ/કર્મચારીઓનો હોદ્દો	પગાર ધોરણ	સત્તાઓ અને ફરજો
૧	૧	પ્રિન્સીપાલ	૩૫૪૦૦/- ૧૧૨૪૦૦/-	વ્યાયામ વિદ્યાલયનું વ્યવસ્થા/સંચાલન કરવું
૨	૩	અધ્યાપક/અધ્યાપિકા	૩૫૪૦૦/- ૧૧૨૪૦૦/-	અ.મ્યુ.કો.ની સ્કુલબોર્ડની શાળાઓની વિઝીટ અ.મ્યુ.કો.સં ઉચ્ચલિત જીમ્નેશિયમોની વિઝીટ વિવિધ રમતો ના પ્રોજેક્ટોના સંચાલનની કામગીરી તથા ખાતાના અધિકારીશ્રી સોંપે તે અન્ય કામગીરી
૩	૧	ટીચર (પાર્ટ) ૩/૮	૪૦૦૦- ૬૦૦૦-	-
૪	૧	સિનીયર કલાર્ક	૨૫૫૦૦- ૮૧૧૦૦-	વહીવટી હિસાબી કામગીરી કરવી
૫	૨	સ્પોર્ટ્સ આસિ.જુ.કલાર્ક	૧૯૯૦૦- ૬૩૨૦૦-	રમત-ગમતના પ્રોજેક્ટોને લગતી કામગીરી તથા વહીવટી કામગીરી અને ખાતાના અધિકારીશ્રી સોંપે તે અન્ય
૬	૧	પટાવાળા કમ ગ્રાઉન્ડ મેન	૧૯૯૦૦- ૬૩૨૦૦-	વિવિધ રમત-ગમતના મેદાનને લગતી કામગીરી

				તથા પટાવાળાની કામગીરી
૭	૩	મજૂર	૧૪૮૦૦- ૪૭૧૦૦-	વિવિધ રમત-ગમતના મેદાનની (વ્યાયામ વિદ્યાલય ખાતાના તાબા હેઠળના સહિતની લગતી કામગીરી)
૮	૧	સફાઈ કામદાર	૧૪૮૦૦- ૪૭૧૦૦-	સફાઈને લગતી કામગીરી કરવી
૯	૯૮	પાર્ટ ટાઈમ વ્યાયામ શિક્ષક	માસિક ઉચ્ચક માનદ ભથ્થુ સેશન દીઠ રૂ.૬૦૦૦/-	જીમ્નેશિયમના સભ્યોને કસરત અંગેનું માર્ગદર્શન આપવું સભ્યોનું રજીસ્ટર મેઈન્ટેન્ટ કરવું વિગેરે
૧૦	૧૦	કોચીઝ	માસિક ઉચ્ચક માનદ ભથ્થુ સેશન દીઠ રૂ.૬૦૦૦/-	વિવિધ રમત ગમતના ખેલાડીઓને માર્ગદર્શન પુરૂ પાડવું
૧૧	૧	વોયમેન હાલમાં -૧	૨૫૫૦૦- ૮૧૧૦૦-	સિક્યુરીટીની કામગીરી

પ્રકરણ-૩

નિર્ણય લેવાની પ્રક્રિયામાં
અનુસરાની કાર્યપદ્ધતિ

અમદાવાદ મહાનગર પાલિકા સેવા સદન
વ્યાયામ વિધાલય

પાના નં.

પ્રકરણ -૩

નિર્ણય લેવાની પ્રક્રિયામાં અનુસરવાની કાર્યપદ્ધતિ

૩.૧ જુદા જુદા મુદ્દાઓ અંગે નિર્ણય લેવા માટે અનુસરવામાં આવતી કાર્યપદ્ધતિ :-

જુદા જુદા કામો અંગે નિર્ણય માટે અસ્તિત્વમાં પાવર ડેલીગેશનના અમલમાં રહેલા નિયમો અંતર્ગત જરૂરી નિર્ણય લેવા માટે સંબંધિત સ્પોર્ટ્સ આસી.જુ.કલાર્ક/સી.કલાર્ક/અધ્યાપક દ્વારા નોંધ પ્રિન્સીપાલશ્રી, આસી.મેનેજરશ્રી તરફ છેવટે વિભાગના ડે.મ્યુ.કમિશનરશ્રી, કમિશનરશ્રી તરફ નિર્ણય માટે અભિપ્રાય સહ નોંધ મુકે છે અને કમિશનરશ્રી દ્વારા અથવા સંબંધિત કમિટી કે જનરલ બોર્ડ જરૂરી નિર્ણય ઠરાવવામાં આવે છે જેનો અમલ કરવામાં આવે છે.

પ્રકરણ - ૪ અને ૫

કાર્યો બજાવવા નક્કી કરેલા ધોરણો તથા કાર્યો
બજાવવા માટેના નિયમો વિનિમયો સુચનાઓ
નિયમ સંગ્રહ, દફતરો

અમદાવાદ મહાનગર પાલિકા સેવા સદન
વ્યાયામ વિધાલય ખાતુ

પાના નં.

પ્રકરણ - ૪ અને ૫

કાર્યો બજાવવા નક્કી કરેલા ધોરણો તથા કાર્યો
બજાવવા માટેના નિયમો વિનિમયો સુચનાઓ
નિયમ સંગ્રહ, દફતરો

૪ પ.૧ વ્યાયામ વિધાલયના કાર્યો બજાવવા માટે નીચે મુજબના નિયમો
વિનિમયો, સુચનાઓ, નિયમસંગ્રહ અને દફતરો અનુસરવામાં આવે છે.

બી.પી.એમ.સી.એક્ટ

અમદાવાદ મહાનગરપાલિકા

અમદાવાદ

પ્રકરણ - ૬

સંગઠનના નિયંત્રણ હેઠળની વ્યક્તિઓ પાસેના
દસ્તાવેજોના વર્ગોનું પત્રક

અમદાવાદ મહાનગર પાલિકા સેવા સદન
વ્યાયામ વિધાલય ખાતુ

પાના નં.

પ્રકરણ - ૬

સંગઠનના નિયંત્રણ હેઠળની વ્યક્તિઓ પાસેના દસ્તાવેજોના વર્ગોનું પત્રક

૬.૧ વ્યાયામ વિધાલય ખાતાના દસ્તાવેજો વિષયની માહિતી તથા આ દસ્તાવેજો કોના નિયંત્રણમાં છે તે અંગેની માહિતી નીચે મુજબ છે.

ક્રમ	દસ્તાવેજોની કક્ષા	દસ્તાવેજોનું નામ અને તેની એક લીટીમાં ઓળખાણ	દસ્તાવેજો મેળવવાની કાર્યપદ્ધતિ	નીચેની વ્યક્તિ પાસે કે તેના નિયંત્રણમાં છે.
૧	દફતર	કામના દફતર	પ્રિન્સીપાલને જરૂરી વિગત સંબધી અરજી કરવી	પ્રિન્સીપાલ
૨	દફતર	ઠરાવો	પ્રિન્સીપાલને જરૂરી વિગત સંબધી અરજી કરવી	પ્રિન્સીપાલ

પ્રકરણ - ૭

નીતિ ઘડતર અથવા નીતિના અમલ સંબંધમાં
જનતાના સભ્યો સાથે પરામર્શ

અમદાવાદ મહાનગર પાલિકા સેવા સદન
વ્યાયામ વિધાલય ખાતુ

પાના નં

પ્રકરણ - ૭

નીતિ ઘડતર અથવા નીતિના અમલ સંબંધમાં જનતાના સભ્યો સાથે પરામર્શ

૭.૧ વ્યાયામવિધાલયખાતાનાવિકાસમાટેમાન.કાઉન્સીલરશ્રીઓ,માન.ધારાસભ્યશ્રીઓ,માન.સાસંદ શ્રીઓ તરફથી સલાહ સૂચનો તથા માર્ગદર્શન મળે છે.ઉપરાંત વ્યાયામ વિધલાય ખાતાના વિકાસ માટે તેઓશ્રી તેમના બજેટમાંથી ગ્રાન્ટ ફાળવે છે.

પ્રકરણ - ૮

વ્યવસ્થા તંત્રના ભાગ તરીકે અથવા સલાહના હેતુ
માટે બે કે તેથી વધુ વ્યક્તિના બનેલા
બોર્ડ કે સમિતિની નોંધ બાબત

અમદાવાદ મહાનગર પાલિકા સેવા સદન
વ્યાયામ વિદ્યાલય ખાતુ

પાના નં.

પ્રકરણ - ૮

વ્યવસ્થા તંત્રના ભાગ તરીકે અથવા સલાહના હેતુ માટે બે કે તેથી વધુ વ્યક્તિના બનેલા બોર્ડ કે સમિતિની નોંધ બાબત

૮.૧ વ્યવસ્થા તંત્રના ભાગ તરીકે અથવા સલાહના હેતુ માટે બે કે તેથી વધુ વ્યક્તિના બનેલા બોર્ડ કે સમિતિની નોંધ બાબતે નીચે મુજબની સમિતિઓ આવેલી છે.

- ★ રીક્રીએશન એન્ડ કલ્ચરલ એન્ડ હેરીટેજ કમિટી, અમદાવાદ મહાનગર સેવાસદન, અમદાવાદ
- ★ સ્ટેન્ડીંગ કમિટી, અમદાવાદ મહાનગર સેવાસદન, અમદાવાદ
- ★ મ્યુનિસિપલ જનરલ બોર્ડ અમદાવાદ મહાનગર સેવાસદન, અમદાવાદ

પ્રકરણ - ૯ અને ૧૦

અધિકારી અને કર્મચારીઓની માહિતી પુસ્તિકા
અને તેમને નિયમોમાં જોગવાઈ કર્યા પ્રમાણે
મળતું માસિક વળતર

અમદાવાદ મહાનગર પાલિકા સેવા સદન
વ્યાયામ વિદ્યાલય ખાતુ

પાના નં.

પ્રકરણ - ૯ અને ૧૦

અધિકારી અને કર્મચારીઓની માહિતી પુસ્તિકા અને તેમને નિયમોમાં જોગવાઈ કર્યા પ્રમાણે મળતું માસિક વળતર

ઓફિસનું સરનામું : અંબુભાઈ પુરાણી મ્યુ.વ્યાયામ વિધાલય
કાંકરિયા, અમદાવાદ-૩૮૦ ૦૨૨
ફોન નં. :-૦૭૯-૨૫૪૫૩૫૯૧
અમદાવાદ મહાનગર પાલિકા
વ્યાયામ વિધાલય ખાતુ

નં.	નામ	હોદ્દો	પગારધોરણ	અંદાજીત માસિક મહેનતાંણું	વિનિમયમાં જણાવ્યા મુજબનું મહેનતાણું નક્કી કરવાની કાર્યવાહી
૧		પ્રિન્સીપાલ			જગ્યા ખાલી
૨	શ્રી રોહિતભાઈ ચૌધરી	ઈ.પ્રિન્સીપાલ	૩૫૪૦૦ ૧૧૨૪૦૦	૪૭૦૫૦	અમલમાં રહેલા પગાર ધોરણ તથા મળવા પાત્ર પગાર શ્રેણી મુજબ
૩		અધ્યાપક	૩૫૪૦૦ ૧૧૨૪૦૦		જગ્યા ખાલી
૪	એ.એ. પઠાણ	જુ.કલાર્ક	૧૯૯૦૦ ૬૩૨૦૦	૨૪૦૪૪	

૫	શ્રી એલ.એન.વાલેરા	પટાવાળા કમ ગ્રાઉન્ડમેન	૧૯૯૦૦ ૬૩૨૦૦	૩૯૨૨૪	વિનિમયમાં જણાવ્યા મુજબનું મહેનતાણું નક્કી કરવાની કાર્યવાહી
૬	શ્રી બાબુભાઈ વાલેરા	મજૂર	૧૪૮૦૦ ૪૭૧૦૦	૩૦૧૬૯	વિનિમયમાં જણાવ્યા મુજબનું મહેનતાણું નક્કી કરવાની કાર્યવાહી
૭	શ્રી મનિષ કાછીયા	,,	૧૪૮૦૦ ૪૭૧૦૦	૨૮૫૧૩	વિનિમયમાં જણાવ્યા મુજબનું મહેનતાણું નક્કી કરવાની કાર્યવાહી
૮	શ્રી જયેશ વાઘેલા	સફાઈ કામદાર	૧૪૮૦૦ ૪૭૧૦૦	૧૯૭૯૩	વિનિમયમાં જણાવ્યા મુજબનું મહેનતાણું નક્કી કરવાની કાર્યવાહી
૯	શ્રી જયંતિભાઈ ઝાલા	વોયમેન	૨૫૫૦૦ ૮૧૧૦૦	૩૯૨૩૫	મણીનગર વ્યા.શાળા ખાતે સિક્યુરીટીની કામગીરી
૧૦	શ્રી પિનાકીન ત્રિવેદી	પાર્ટ ટાઈમ વ્યા.શિક્ષક ફીક્સ પગાર	૬૦૦૦/-	૬૦૦૦/-	જીમ.સ્કેટીંગ, સ્પો.સેન્ટર, ઓફિસમાં જરૂરીયાત મુજબ મુકવામાં આવે છે.
૧૧	શ્રી યશ્વિનભાઈ મકવાણા	,,	૬૦૦૦/-	૬૦૦૦/-	,,
૧૨	શ્રી અખ્તરજમા અન્સારી	,,	૬૦૦૦/-	૬૦૦૦/-	,,
૧૩	શ્રી હેમેન્દ્ર પરમાર	,,	૬૦૦૦/-	૬૦૦૦/-	,,
૧૪	શ્રી પ્રિયદર્શન રાજપારધી	પાર્ટ ટાઈમ વ્યા.શિક્ષક કોન્ટ્રાક્ટ બેઈઝથી	૬૦૦૦/-	૬૦૦૦/-	,,
૧૫	શ્રી મિતેશ નેવે	,,	૬૦૦૦/-	૬૦૦૦/-	,,
૧૬	શ્રી શાંતિલાલ સોલંકી	,,	૬૦૦૦/-	૬૦૦૦/-	,,
૧૭	શ્રી રણજીત ઝાલા	,,	૬૦૦૦/-	૬૦૦૦/-	,,
૧૮	શ્રી જીગર ચાવડા	,,	૬૦૦૦/-	૬૦૦૦/-	,,
૧૯	શ્રી તોમર પ્રકાશ	,,	૬૦૦૦/-	૬૦૦૦/-	,,

૨૦	શ્રી વિનુભાઈ પરમાર	„	₹૦૦૦/-	₹૦૦૦/-	„
૨૧	શ્રી દેવેન્દ્ર ચૌહાણ	„	₹૦૦૦/-	₹૦૦૦/-	„
૨૨	શ્રી સેંગર આનંદ	„	₹૦૦૦/-	₹૦૦૦/-	„
૨૩	શ્રી પ્રિયકાંત ચૌહાણ	„	₹૦૦૦/-	₹૦૦૦/-	„
૨૪	શ્રી દર્શન ભાવસાર	„	₹૦૦૦/-	₹૦૦૦/-	„
૨૫	શ્રી પંકજ ત્રિવેદી	„	₹૦૦૦/-	₹૦૦૦/-	„
૨૬	શ્રીકમલેશ પરમાર	„	₹૦૦૦/-	₹૦૦૦/-	„
૨૭	શ્રીસંતોષ ગોસ્વામી	„	₹૦૦૦/-	₹૦૦૦/-	„
૨૮	શ્રીચંદ્રેશ યુનારા	„	₹૦૦૦/-	₹૦૦૦/-	„
૨૯	શ્રીસોલંકી મહેન્દ્ર	„	₹૦૦૦/-	₹૦૦૦/-	„
૩૦	શ્રીઆશિષ ભાવસાર	„	₹૦૦૦/-	₹૦૦૦/-	„
૩૧	શ્રી શેઠ કેયુર	„	₹૦૦૦/-	₹૦૦૦/-	„
૩૨	શ્રી ભરત સોલંકી	„	₹૦૦૦/-	₹૦૦૦/-	„
૩૩	શ્રીસમીના પટેલ	„	₹૦૦૦/-	₹૦૦૦/-	„
૩૪	શ્રી ભાવના રોહિત	„	₹૦૦૦/-	₹૦૦૦/-	„
૩૫	શ્રી દવે કિષ્ણા	„	₹૦૦૦/-	₹૦૦૦/-	„
૩૬	શ્રી રાજેશ પ્રજાપતિ	„	₹૦૦૦/-	₹૦૦૦/-	„
૩૭	શ્રી હિના પટેલ	„	₹૦૦૦/-	₹૦૦૦/-	„
૩૮	શ્રી રિટા પટેલ	„	₹૦૦૦/-	₹૦૦૦/-	„
૩૯	શ્રી હર્ષા યુનારા	„	₹૦૦૦/-	₹૦૦૦/-	„
૪૦	શ્રી પ્રાચી શાહ	„	₹૦૦૦/-	₹૦૦૦/-	„
૪૧	શ્રી મીતા પરમાર	„	₹૦૦૦/-	₹૦૦૦/-	„
૪૨	શ્રી ભુપેન્દ્ર વૈશ્ય	„	₹૦૦૦/-	₹૦૦૦/-	„
૪૩	શ્રી આમીર પઠાણ	„	₹૦૦૦/-	₹૦૦૦/-	„
૪૪	શ્રી અઝીમુદ્દીન સિદ્દીકી	„	₹૦૦૦/-	₹૦૦૦/-	„
૪૫	શ્રી પરવેઝ સિદ્દીકી	„	₹૦૦૦/-	₹૦૦૦/-	„
૪૬	શ્રી અંકિત ઠાકોર	„	₹૦૦૦/-	₹૦૦૦/-	„
૪૭	શ્રી મનવેશ પરમાર	„	₹૦૦૦/-	₹૦૦૦/-	„
૪૮	શ્રી સરફરાજ સોદાગર	„	₹૦૦૦/-	₹૦૦૦/-	„
૫૦	શ્રી કાલમા પારસ	„	₹૦૦૦/-	₹૦૦૦/-	„
૫૧	શ્રી પટેલ મૌલિન	„	₹૦૦૦/-	₹૦૦૦/-	„

૫૨	શ્રી શૈલેન્દ્ર બિહોલા	„	₹૦૦૦/-	₹૦૦૦/-	„
૫૩	શ્રી પ્રિયકાંત સાગર	„	₹૦૦૦/-	₹૦૦૦/-	„
૫૪	શ્રી રાજેન્દ્ર રાજપુત	„	₹૦૦૦/-	₹૦૦૦/-	„
૫૫	શ્રી દાતણીયા યોગેશ	„	₹૦૦૦/-	₹૦૦૦/-	„
૫૬	શ્રી દામજીભાઈ પટેલ	„	₹૦૦૦/-	₹૦૦૦/-	„
૫૭	શ્રી છાયાબેન પ્રજાપતિ	„	₹૦૦૦/-	₹૦૦૦/-	„
૫૮	શ્રી રોનક શાહ	„	₹૦૦૦/-	₹૦૦૦/-	„
૫૯	શ્રી ભૌમિક રાવલ	„	₹૦૦૦/-	₹૦૦૦/-	„
૬૦	શ્રી ગૌરાંગ કોન્ટ્રાક્ટર	„	₹૦૦૦/-	₹૦૦૦/-	„
૬૧	શ્રી હરીશ વાર્મા	„	₹૦૦૦/-	₹૦૦૦/-	„
૬૨	શ્રી ઝાલા રાજેન્દ્ર	„	₹૦૦૦/-	₹૦૦૦/-	„
૬૩	શ્રી ચાવડા મુકેશ	„	₹૦૦૦/-	₹૦૦૦/-	„
૬૪	શ્રી પરમાર રાજેશ	„	₹૦૦૦/-	₹૦૦૦/-	„
૬૫	શ્રીચાવડા કિષ્ણા	„	₹૦૦૦/-	₹૦૦૦/-	„
૬૬	શ્રીચૌહાણ જીતેન્દ્ર	„	₹૦૦૦/-	₹૦૦૦/-	„
૬૭	શ્રીડોડીયા વિજય	„	₹૦૦૦/-	₹૦૦૦/-	„
૬૮	શ્રીડાભી વિજય	„	₹૦૦૦/-	₹૦૦૦/-	„
૬૯	શ્રીપઠાણ જુનેદ	„	₹૦૦૦/-	₹૦૦૦/-	„
૭૦	શ્રીડાભી હાર્દિક	„	₹૦૦૦/-	₹૦૦૦/-	„
૭૧	શ્રીડાભી દિપક	„	₹૦૦૦/-	₹૦૦૦/-	„
૭૨	શ્રીપટણી રાજેશ	„	₹૦૦૦/-	₹૦૦૦/-	„
૭૩	શ્રીયાદવ મુકેશ	„	₹૦૦૦/-	₹૦૦૦/-	„
૭૪	શ્રી વોરા આમિર	„	₹૦૦૦/-	₹૦૦૦/-	„
૭૫	શ્રીશોખ ફારૂખ	„	₹૦૦૦/-	₹૦૦૦/-	„
૭૬	શ્રીપરમાર ભાસ્કર	„	₹૦૦૦/-	₹૦૦૦/-	„
૭૭	શ્રીઅમિન અશ્વિન	„	₹૦૦૦/-	₹૦૦૦/-	„
૭૮	શ્રી વર્મા અવિનાશ	„	₹૦૦૦/-	₹૦૦૦/-	„
૭૯	શ્રી જેઠવા પૂજા	„	₹૦૦૦/-	₹૦૦૦/-	„
૮૦	શ્રી નિપા ભાવસાર	„	₹૦૦૦/-	₹૦૦૦/-	„
૮૧	શ્રી ગેહલોત પારૂલ	„	₹૦૦૦/-	₹૦૦૦/-	„
૮૨	શ્રીપટેલ કૃષ્ણાંગી	„	₹૦૦૦/-	₹૦૦૦/-	„

૮૩	શ્રી પલક સોદરવા	„	૬૦૦૦/-	૬૦૦૦/-	„
૮૪	શ્રી પરમાર દિપા	„	૬૦૦૦/-	૬૦૦૦/-	„
૮૫	શ્રીચાવડા દિપાલી	„	૬૦૦૦/-	૬૦૦૦/-	„
૮૬	શ્રીકરંજકર રાહુલ	„	૬૦૦૦/-	૬૦૦૦/-	„
૮૭	શ્રી મોર્ય મનોજ	„	૬૦૦૦/-	૬૦૦૦/-	„
૮૮	શ્રી ખોડાધરા અનિકેત	„	૬૦૦૦/-	૬૦૦૦/-	„
૮૯	શ્રી પરિમલ મહાવર	„	૬૦૦૦/-	૬૦૦૦/-	„
૯૦	શ્રી ગગનદિપ ભાસીન	„	૬૦૦૦/-	૬૦૦૦/-	„
૯૧	શ્રી રાજપૂત દિપક	„	૬૦૦૦/-	૬૦૦૦/-	„
૯૨	શ્રી ગોપાલ પટણી	„	૬૦૦૦/-	૬૦૦૦/-	„
૯૩	શ્રી રીધી ખત્રી	„	૬૦૦૦/-	૬૦૦૦/-	„
૯૪	શ્રી જેમિકાબેન ગોસાઈ	નોન ટેકનીકલ	૧૦૦૦૦/-	૧૦૦૦૦/-	„
૯૫	શ્રી રાકેશભાઈ સોલંકી	નોન ટેકનીકલ	૧૦૦૦૦/-	૧૦૦૦૦/-	„

प्रकरण - ११

व्यवस्थातंत्रने शणवायेल अंदाजपत्र

अमदावाद मडानगर पातिका सेवा सदन

व्यायाम विधालय आतु

पाना नं.

પ્રકરણ - ૧૧

વ્યવસ્થાતંત્રને ફાળવાયેલ અંદાજપત્ર

૧૧.૧ વ્યાયામ વિધાલય ખાતાનું અંદાજપત્ર ૨૦૧૬-૨૦૧૭

નં	સદર (બજેટ હેડ) રેવન્યુ	મંજૂર થયેલ રકમ લાખમાં
૧	પગાર ખર્ચ	૧૧૦.૨૫
૨	યુનિફોર્મ	૦.૨૦
૩	ટેલિફોન તથા ટ્રંકકોલ	૦.૭૫
૪	પોસ્ટેજ ટેલીગ્રામ	૦.૧૦
૫	સ્ટેશનરી	૩.૦૦
૬	પ્રિન્ટીંગ	૧.૧૦
૭	વાર્ષિક મહોત્સવ તહેવારો અને ઉજવણી પ્રસંગ	૪૫.૦૦
૮	રમત-ગમત અને રીક્રીએશનના ખર્ચા	૩૪.૦૦
૯	અન્ય ખર્ચા	૧.૦૦
૧૦	ઓફિસ ખર્ચ	૧૫.૦૦
૧૧	રમત-ગમત ના મેદાનો	૨.૦૦
૧૨	ટેબલ ખુરશી બાંકડા બેચ	૨.૦૦
૧૩	પંખા તથા લાઈટ ફીટીંગ્સ	૦.૫૦
૧૪	અન્ય વિજળી ખર્ચ	૩૦.૦૦
૧૫	રમત-ગમત તથા જીમ્નેશિયમના સાધનો	૨૭.૦૦

પ્રકરણ - ૧૨ અને ૧૩

આર્થિક સહાય બાબત આપેલ છુટછાટો,
પરવાનગીઓ અથવા અધિકૃતિઓ મેળવનારાની
વિગતો

અમદાવાદ મહાનગર પાલિકા સેવા સદન
વ્યાયામ વિદ્યાલય ખાતુ

પાના નં.

પ્રકરણ - ૧૨ અને ૧૩

આર્થિક સહાય બાબત આપેલ છુટછાટો, પરવાનગીઓ અથવા અધિકૃતિઓ મેળવનારાની વિગતો

૧૨,૧૩.૧ વ્યાયામ વિધાલય ખાતા દ્વારા ચલાવવામાં આવતા બારબેલ જીમ્નેશિયમની તથા સ્કેટીંગ રીકની વિગત અને દરેક વ્યાયામ વિધાલયના સંબંધિત સિનીયર વ્યાયામ શિક્ષકના નામ તથા નંબર.

૧. શ્રી યશ્વિનભાઈ મકવાણા- ૯૭૨૩૫૫૨૫૫૦
૨. શ્રી હેમેન્દ્રભાઈ પરમાર - ૯૮૯૮૦૬૪૫૬૪
૩. શ્રી અખ્તરજમા અન્સારી - ૯૩૭૪૧૬૩૭૩૦

૧. સભ્ય ફી ના દરની વિગત

રકમમાં

ક્રમ	જીમ. વ્યા.શાળાનું નામ	વાર્ષિક ફી		ત્રિમાસિક ફી		રીમાર્ક્સ
		ભાઈઓ	બહેન[ભાઈઓ	બહેન[
૧	અંબુભાઈ પુરાણી વ્યાયામ વિધાલય કાંકરીયા	૧૫૦	--	--	--	
૨	ક્રાંતિવીર રાજગુરુ વ્યાયામ શાળા મણીનગર	૧૫૦	૭૫			
૩	ક્રાંતિવીર □ શરફુલ્લાહખાન વ્યા. શાળા જમાલપુર	૧૫૦	--	--	--	
૪	પ્રહલાદ સિંહ પટેલ વ્યા.શાળા રખિયાલ	૧૫૦	--	--	--	
૫	માણેકબા સંસ્કારવાડી વ્યા.શાળા દુધેશ્વર	૧૫૦	--	--	--	
૬	ક્રાંતિવીર રામપ્રસાદ બિસ્મિલા વ્યાયામ શાળા શાહપુર	૧૫૦	--	--	--	

૭	સરદારબ્રીજ વ્યાયામ શાળા જમાલપુર	૧૫૦	--	--	--	
૮	સરદાર પટેલ વ્યા.શાળા ખાડિયા	--	--	૧૫૦	૭૫	
૯	ઇસનપુર વ્યાયામ શાળા	--	--	૧૫૦	૭૫	
૧૦	સ્વાતંત્ર્ય વીર સાવરકર વ્યાયામ શાળા વાસણા	--	--	૧૫૦	૭૫	
૧૧	વીર ચંદ્રશેખર આઝાદ વ્યાયામ શાળા એલિસબ્રિજ	--	--	૧૫૦	૭૫	
૧૨	ક્રાંતિવીર પંડિત મદનમોહન માલવીયા વ્યાયામ શાળા વેજલપુર	--	--	૧૫૦	૭૫	
૧૩	ક્રાંતિવીર તાત્યા ટોપે વ્યાયામ શાળા કાલુપુર	--	--	૧૫૦	૭૫	
૧૪	ક્રિકેટર પદ્મશ્રી જશુભાઈ પટેલ વ્યાયામ શાળા વાડજ	--	--	૧૫૦	૭૫	
૧૫	ક્રાંતિવીર મહાદેવ ગોવિંદ રાનડે વ્યાયામ શાળા સાં રમતી	--	--	૧૫૦	૭૫	
૧૬	સરદારપટેલ સ્ટેડિયમ વ્યાયામ શાળા સ્ટેડિયમ	--	--	૧૫૦	૭૫	
૧૭	ગુરુ સ્વામી પરમાનંદ નાયડુ વ્યાયામ શાળા રાયખડ	--	--	૧૫૦	૭૫	
૧૮	શ્રી મકરંદ દેસાઈ વ્યાયામ શાળા ડોડકદેવ	--	--	૧૫૦	૭૫	
૧૯	ક્રાંતિવીર સરદારસિંહ રાણા વ્યાયામ શાળા નરોડા મુઠિયા	--	--	૧૫૦	૭૫	
૨૦	સ્વામી વિવેકાનંદ વ્યાયામ શાળા ડાંગેફિરદોસ	--	--	૧૫૦	૭૫	
૨૧	ખોખરા વ્યાયામ શાળા	--	--	૧૫૦	૭૫	
૨૨	ક્રિકેટર વિનુ માંકડ વ્યાયામ શાળા રાણીપ	--	--	૧૫૦	૭૫	
૨૩	રાજમાતા વિજયરાજ સિંધિયા મહિલા વ્યાયામ શાળા શાહિપાલ	--	--	--	૭૫	
૨૪	ક્રાંતિવીર સુખદેવ વ્યાયામ શાળા દરિયાપુર	--	--	૧૫૦		
૨૫	ક્રાંતિવીર મંગલપાંડે વ્યાયામ શાળા ગિરધરનગર	--	--	૧૫૦	--	
૨૬	ક્રાંતિવીર મેડમ કામા વ્યાયામ શાળા હાજીપુરા	--	--	૧૫૦	--	
૨૭	ક્રાંતિવીર ડાંકીમચંદ્ર પાલ વ્યાયામ શાળા ચાંદખેડા	--	--	૧૫૦	--	
૨૮	ક્રાંતિવીર રાજા રામમોહનરાય વ્યાયામ શાળા પરિમલ ગાર્ડન	--	--	૧૫૦	--	
૨૯	ક્રાંતિવીર ગોપાલ કૃષ્ણ ગોખલે વ્યાયામ શાળા નિકોલ	--	--	૧૫૦	--	
૩૦	ક્રાંતિવીર ચિતરંજનદાસ વ્યાયામ શાળા કુરૂર નગર	--	--	૧૫૦	--	

ક્રમ	જીમ. વ્યા.શાળાનું નામ	વાર્ષિક ફી		ત્રિમાસિક ફી		રીમાર્ક્સ
		ભાઈઓ	બહેન	ભાઈઓ	બહેન	
૩૧	રતનલાલ ગુપ્તા વ્યાયામ શાળા સરસપુર	--	--	૧૫૦	--	
૩૨	કાંતિવીર મહાદેવભાઈ દેસાઈ વ્યાયામ શાળા ભાઈપુરા	--	--	૧૫૦	--	
૩૩	કાંતિવીર વિઠ્ઠલભાઈ પટેલ વ્યાયામ શાળા ઓઢવ	--	--	૧૫૦	--	
૩૪	કાંતિવીર કિન્નારીવાળા વ્યાયામ શાળા સૈજપુર બાઘા	--	--	૧૫૦	--	
૩૫	કાંતિવીર ઇશ્વરચંદ્ર વિઠાસાગર વ્યા.શાળા ગામતીપુર	--	--	૧૫૦	--	
૩૬	ઘાટલોડીયા વ્યાયામ શાળા	--	--	૧૫૦	--	
૩૭	બહેરામપુરા વ્યાયામ શાળા	--	--	૧૫૦	--	
સ્કેટીંગ રીંક						
૩૮	સ્કેટીંગ રીંક વાસણા	--	--	૧૫૦	૧૫૦	
૩૯	સ્કેટીંગ રીંક પાલડી	--	--	૧૫૦	૧૫૦	
૪૦	સ્કેટીંગ રીંક ઇસનપુર	--	--	૧૫૦	૧૫૦	
૪૧	સ્કેટીંગ રીંક રાણીપ	--	--	૧૦૦	૧૦૦	વાર્ષિક ભાડે આપેલ છે.
૪૨	સ્કેટીંગ રીંક મણીનગર	--	--	૧૦૦	૧૦૦	વાર્ષિક ભાડે આપેલ છે.
૪૩	સ્કેટીંગ રીંક નિકાલ	--	--	૧૫૦	૧૫૦	હાલમાં બંધ છે.
૪૪	સ્કેટીંગ રીંક ડાં સારવા	--	--	૧૫૦	૧૫૦	હાલમાં બંધ છે.
૪૫	સ્કેટીંગ રીંક વેજલપુર	--	--	૧૫૦	૧૫૦	હાલમાં બંધ છે.
સ્પાર્ટ્સ સેન્ટર						
૪૬	પુષ્પ કુંજ સ્પાર્ટ્સ સેન્ટર	--	--	૧૫૦	૧૫૦	ચેસ, કેરમ, ટેબલ-ટેનિસ
૪૭	શ્યામજી કૃષ્ણ વર્મા સ્પાર્ટ્સ સંકિલ સ્કેટીંગ ,કબડ્ડી,ખાખા બાસ્કેટ બાલ,ટેબલ-ટેનિસ,એથલેટીક્સ	--	--			રમત દીઠ અલગ-અલગ

૨.વ્યાયામ વિધાલય ખાતા દ્વારા ચલાવવામાં આવતા જીમ્નેશિયમો તથા સ્કેટીંગ રીકના સભ્ય થવા માટે તથા કસરત કરવાના સમયની વિગત

ભાઈઓ :- સવારે ૬.૦૦ થી ૮.૪૫ સુધી
સાંજે ૫.૦૦ થી ૮.૪૫ સુધી

બહેનો :- બપોરે ૧.૦૦ થી સાંજે ૫.૦૦ સુધી

૧૨,૧૩.૨ વ્યાયામ વિધાલયના તાંબા હેઠળ આવતા જીમ્નેશિયમોના સાધનોની યાદી.

દુધેશ્વર વ્યાયામ શાળાના સાધનો નું લીસ્ટ

ક્રમ	સાધનનું નામ	જથ્થો
૧	હોરીઝેન્ટલ બેચ	૦૧
૨	ઈકલાઈન ડીકલાઈન બેચ	૦૧
૩	એડ.ઈન બેચ	૦૧
૪	રાઉન્ડ બેચ	૦૧
૫	ડીપ સ્ટેન્ડ	૦૨
૬	લેગ માસ્ટર યુનિટ	૦૧
૭	ડંબેલ્સ સ્ટેન્ડ	૦૧
૮	બારબેલ સ્ટેન્ડ(અં.પુ.વ્યા.વિ.)	૦૧
૯	સ્ટુલ(અં.પુ.વ્યા.વિ.)	૦૩-૦૧
૧૦	બારબેલ - ૪ ફુટ	૦૫
૧૧	બારબેલ - ૫ ફુટ	૦૩
૧૨	બારબેલ - ૬ ફુટ	૦૨
૧૩	ડંબેલ્સ બાર પ્લેટ સાથે	૧૬
૧૪	કોલર્સ(અં.પુ.વ્યા.વિ.)	૨૧૬
૧૫	સીક્સ પુલી યુનિટ	૦૧
૧૬	લોખંડની પ્લેટ - ૧ કિગ્રા	૨૬

૧૭	લોખંડની પ્લેટ -૨ કિગ્રા	૫૮
૧૮	લોખંડની પ્લેટ -૫ કિગ્રા	૨૮+૨
૧૯	લોખંડની પ્લેટ - ૧૦ કિગ્રા	૮+૪
૨૦	લોખંડની પ્લેટ -૧૫ કિગ્રા	૧+૧
૨૧	મલ્ટી જીમ ૬ સ્ટેશન	૦૧
૨૨	ઓલમ્પીક બારબેલ સેટ	૦૧
૨૩	મીરર	૦૫
૨૪	મીરર	૦૪
૨૫	ઓફીસ ટેબલ	૦૨
૨૬	પુલ અપ્સ બાર	૦૧
૨૭	પેરેલલ બાર (ડબલ બાર)	૧+૧
૨૮	ખુરશી(અં.પુ.વ્યા.વિ.)	૦૩
૨૯	તીજોરી	૦૧
૩૦	પંખા	૦૩
૩૧	વજન કાંટો	૦૧
૩૨	વોટર કુલર	૦૧
૩૩	અરીસા	૦૬
૩૪	ફ્લેટ બેચ	૦૨
૩૫	ટી બાર	૦૧
૩૬	રાઈટીંગ બોર્ડ	૦૧
૩૭	પાણીની ટાંકી	૦૧
૩૮	ઈલે. મોટર	૦૧
૩૯	મીરર	૫૯ ફુટ
૪૦	એકવાગાર્ડ	૦૧
૪૧	ફ્લેટ બેચ વીથ સપોર્ટ	૦૧
૪૨	ડીકલાઈન બેચ	૦૧
૪૩	ઈકલાઈન બેચ	૦૧

૪૪	પ્રિયર્સ કલ્ બેચ	૦૧
૪૫	ડંબેલ્સ એમ.એસ (૨.૫-૨, ૫-૪, ૭.૫-૬, ૧૦-૬)	૧૩૦ કિગ્રા
૪૬	ટી બાર રોઈંગ	૦૧
૪૭	મલ્ટી પ્રેસ	૦૧
૪૮	પેક ડેક	૦૧
૪૯	સપોર્ટીંગ પુલ અપ્સ	૦૧
૫૦	કેબલ કોસ	૦૧
૫૧	વોકર રોલર વીથ બેરીંગ	૦૧
૫૨	એબ્ડોમીનલ બોર્ડ	૦૧
૫૩	એબ સ્લીમર	૦૧
૫૪	ઈ ઝેડ બાર	૦૨
૫૫	બારબેલ બાર (૬-૧, ૫-૨, ૩-૧)	૧૯ ફુટ
૫૬	પ્લેટ્સ એમ.એસ (૨.૫-૬, ૫-૬, ૭.૫-૪, ૧૦-૧૦)	૧૭૫ કિ.
૫૭	પ્લેટ સ્ટેન્ડ	૦૨
૫૮	સાયકલ વીથ રોઈંગ	૦૧
૫૯	વર્ટિકલ ડીપ પ્રેસ	૦૧
૬૦	ટિવસ્ટર (૨ ઈન ૧)	૦૧
૬૧	બોક્સીંગ કીટ	૦૧
૬૨	સિલીંગ ફેન	૦૮
૬૩	ખુરશી	૦૧
૬૪	વોટર કુલર	૦૧
૬૫	તિજોરી ખાનાવાળી	૦૧
૬૬	સાયકલ હેવી	૦૧
૬૭	વોકર	૦૧

૬૮	બારબેલ ૪,૫,૬,૭ ફૂટ	૨૨ ફૂટ
૬૯	પ્લેટ રબ્બર કોટેડ ૫ કિ.-૪ નંગ	૨૦ કિ.
૭૦	ડમ્બેલ્સ રબ્બર કોટેડ ૫કિ.-૪,૧૫-૨,૩૦-૨	૧૧૦ કિ.
૭૧	પિયર્સ કર્લ મશીન	૦૧
૭૨	ડીપ સ્ટેન્ડ	૦૧
૭૩	રીસ્ટ કર્લ	૦૧
૭૪	ઈ ઝેડ બાર ૪ ફૂટ	૦૨
૭૫	કોલર	૨૪
૭૬	ટી બાર	૦૧
૭૭	લેગ પ્રેસ	૦૧

જમાલપુર વ્યાયામ શાળાના સાધનો નું લીસ્ટ

ક્રમ	સાધનનું નામ	જથ્થો
૧	હોરીઝેન્ટલ બેચ	૦૧
૨	ઈકલાઈન ડીકલાઈન બેચ	૦૧
૩	એડ.ઈન બેચ	૦૧
૪	રાઉન્ડ બેચ	૦૧
૫	એબ્ડોમીનલ બોર્ડ	૦૧
૬	રોમન ચેર	૦૧
૭	ડીપ સ્ટેન્ડ	૦૧
૮	લેગ માસ્ટર યુનિટ	૦૧
૯	રોઈંગ મશીન	૦૧
૧૦	ઈ ઝેડ બાર	૦૧
૧૧	ડમ્બેલ્સ સ્ટેન્ડ	૦૧
૧૨	બારબેલ સ્ટેન્ડ	૦૧
૧૩	સ્ટુલ	૦૧
૧૪	બારબેલ બાર-૪	૦૫

૧૫	બારબેલ બાર-૫	૦૩
૧૬	બારબેલ બાર-૬	૦૨
૧૭	ડુંબેલ્સ બાર પ્લેટ સાથે	૧૬
૧૮	કોલર્સ (અં.પુ.વ્યા.વિ.)	૨૧૬
૧૯	સિક્સ પુલી યુનિટ	૦૧
૨૦	લોખંડની પ્લેટ - ૧ કિગ્રા	૨૬
૨૧	લોખંડની પ્લેટ -૨ કિગ્રા	૫૮
૨૨	લોખંડની પ્લેટ -૫ કિગ્રા	૨૮
૨૩	લોખંડની પ્લેટ - ૧૦ કિગ્રા	૦૮
૨૪	લોખંડની પ્લેટ -૧૫ કિગ્રા	૦૬
૨૫	ઓલ્મપીક સીટેડ ઈન બેચ	૦૧
૨૬	કલીગ બેલ્ટ	૦૧
૨૭	સ્વીગ બેલ્ટ	૦૪
૨૮	ઇલે. મોટર	૦૧
૨૯	અરીસા	૦૪
૩૦	લાકડાનું ટેબલ	૦૧
૩૧	સ્ટીલનું કબાટ	૦૧
૩૨	પુરશી સ્ટીલ	૦૧
૩૩	લાકડાના સ્ટુલ	૦૨
૩૪	ગોદરેજના તાળા	૦૪
૩૫	મલ્ટી જીમ ડસ્ટેશન	૦૧
૩૬	ઈકલાઈન ડીકલાઈન બેચ	૦૧
૩૭	ફ્લેટ બેચ	૦૧
૩૮	મીરર	૦૨
૩૯	સ્ટુલ	૦૩
૪૦	જોગર	૦૧
૪૧	પાવર રાઈડર	૦૧
૪૨	ટવીસ્ટર	૦૧

૪૩	વેઈટ લીફ્ટીંગ સેટ	૦૧
૪૪	પાવર લીફ્ટીંગ રોડ	૦૧
૪૫	મીરર	૦૪
૪૬	રબર પ્લેટ (૨૫ કિગ્રા)	૦૨
૪૭	બોક્સીંગ કીટ	૦૧
૪૮	સાફ્ટીંગ (૬, ૮, ૧૦)	૦૩
૪૯	ડંબેલ્સ (૧ કિગ્રા)	૦૨
૫૦	વોટર કુલર	૦૧
૫૧	સિલીંગ ફેન	૦૩
૫૨	ટેબલ	૦૧
૫૩	ખુરશી	૦૧
૫૪	હેમર ટ્રાય સેપ	૦૧
૫૫	સ્પોર્ટીંગ પુલ અપ્સ	૦૧
૫૬	એબ સ્લીમર	૦૧
૫૭	પિચર્સ કર્લ	૦૧
૫૮	સિલીંગ ફેન	૦૨

ખાડિયા વ્યાયામ શાળાના સાધનો નું લીસ્ટ

ક્રમ	સાધનનું નામ	જથ્થો
૧	મલ્ટી જીમ ૮ સ્ટેશન	૦૧
૨	લેગ એક્ષ લેગ કર્લ	૦૧
૩	પેક ડેક	૦૧
૪	વીગ્સ રાઈડર	૦૧
૫	હીપ મશીન	૦૧
૬	વર્ટીકલ લેગ પ્રેસ	૦૧
૭	મિકેનીકલ વોકર	૦૧
૮	સ્ટેપ ક્લાઈડર	૦૧
૯	બેચ ફોર ફી વેઈટ	૦૧
૧૦	ઈકલાઈન ડીકલાઈન બેચ	૦૧
૧૧	ફ્લેટ બેચ	૦૧
૧૨	પ્રિયર્સ કર્લ બેચ	૦૧
૧૩	સ્કવોટ સ્ટેન્ડ	૦૧
૧૪	ડુંબેલ્સ સ્ટેન્ડ	૦૧
૧૫	રોમન ચેર	૦૧
૧૬	કુંચ બેચ	૦૧
૧૭	ડુંબેલ્સ એમ.એસ ૧-૨, ૨-૨, ૩-૨, ૪-૨, ૫-૨ ૭.૫-૨, ૧૦-૧, ૧૨-૧, ૧૫-૧	૧૫ સેટ
૧૮	પ્લેટ્સ એમ.એસ ૧૫-૨ ૧૦-૧૦૫-૧૦૨.૫-૮૧.૫-૬	૩૬ સેટ (૨૮૦ કિ)
૧૯	બારબેલ બારઝ'-૧-૫'-૧-૬'-૨-૩'-૧ ઈ ઝેડ બાર-૧	૦૬
૨૦	ટી બાર	૦૧
૨૧	એબ્ડોમીનલ બોર્ડ	૦૧
૨૨	ટિવસ્ટર (૨ ઈન ૧)	૦૧

૨૩	રોઈંગ મશીન	૦૧
૨૪	મીરર	૦૫
૨૫	પાણીની ટાંકી (૧૦૦૦ લિ.)	૦૧
૨૬	રેસર સાયકલ	૦૧
૨૭	ઓલમ્પીક વેઈટ બાર	૦૧
૨૮	સાયકલ	૦૨
૨૯	ડુંબેલ્સ એમ.એસ. ૧૫-૨, ૧૭-૨, ૧૨.૫-૧	
૩૦	સ્ટીલ કબાટ	૦૧
૩૧	વોટર કુલર(અં.પુ.વ્યા.વિ.)	૦૧(ભંગાર)
૩૨	વેક્યુમ કલીનર	૦૧
૩૩	પીન અપ બોર્ડ	૦૧
૩૪	રાઈટર બોર્ડ	૦૧
૩૫	મેન્યુઅલ સાયકલ(અં.પુ.વ્યા.વિ.)	૦૨
૩૬	મેન્યુઅલ વોકર	૦૧
૩૭	સેમસંગ ઓડીયો રીમોટ સાથે	૦૧
૩૮	કેબલ કોસ	૦૧
૩૯	સિલીંગ ફેન	૦૬
૪૦	એકઝોસ ફેન	૦૩
૪૧	બુટ મુકવાનો ઘોડો	૦૧
૪૨	ટેબલ	૦૧
૪૩	વજન કાંટો	૦૧
૪૪	લોખંડના સ્ટુલ	૦૫
૪૫	વોકર નાનું	૦૧
૪૬	ડુંબેલ્સ એમ.એસ. ૨.૫-૨ = ૫, ૫-૨ = ૧૦૧૦-૪ = ૪૦, ૧૨.૫-૪ = ૫૦, ૧૫-૪ = ૬૦	૧૬૫ કિગ્રા
૪૭	ઈલે.બેલ્ટ વાઈબ્રેટર	૦૧
૪૮	એબ સ્લીમર હેવી	૦૨

૪૯	ડીપ સ્ટેન્ડ	૦૧
૫૦	પ્લેટ એમ.એસ. ૫-૨ = ૧૦, ૧૦-૪ = ૪૦ ૧૫-૨ = ૩૦, ૨૦-૨ = ૪૦	૧૨૦ કિગ્રા
૫૧	પાવર લીફ્ટીંગ સેટ (૨૫૦.પકિગ્રા) ૨૫-૪, ૨૦-૪, ૧૫-૨, ૧૦-૨, ૫-૨, ૨.૫-૨, ૧.૨૫-૨, ૧-૨, ૦.૫-૨	૦૧ સેટ
૫૨	તિજોરી	૦૧
૫૩	ખુરશી	૦૨
૫૪	વોટર કુલર વીથ એક્વાગાર્ડ	૦૧

ગિરધરનગર વ્યાયામ શાળાના સાધનો નું લીસ્ટ

ક્રમ	સાધનનું નામ	જથ્થો
૧	ફ્લેટ બેચ વીથ સપોર્ટ	૦૧
૨	ઈકલાઈન ડીકલાઈન બેચ	૦૧
૩	પ્રિયર્સ કર્લ બેચ	૦૧
૪	ડુંબેલ્સ એમ.એસ ૨.૫-૪ = ૧૦, ૩-૪ = ૧૨ ૫-૮ = ૪૦, ૭.૫-૪ = ૩૦ ૧૦-૪ = ૪૦, ૧૨.૫-૪ = ૫૦	૧૮૨ કિગ્રા
૫	પ્લેટ્સ એમ.એસ ૧-૧=૧, ૨.૫-૪ = ૧૦ ૪-૪ = ૧૬, ૫-૪ = ૨૦ ૭.૫-૪ = ૩૦, ૧૦-૪ = ૪૦ ૧૨.૫-૨ = ૨૫, ૧૫-૨ = ૩૦	૧૭૨ કિગ્રા
૬	ડુંબેલ્સ સ્ટેન્ડ	૦૧
૭	પ્લેટ સ્ટેન્ડ	૦૧
૮	બારબેલ બાર ૩'-૨ = ૬, ૪'-૨ = ૮ ૫'-૩ = ૧૫, ૭'-૧ = ૭	૩૬ ફુટ
૯	કોલર્સ	૨૦
૧૦	વર્ટીકલ લેગ પ્રેસ	૦૧
૧૧	પેક ડેક	૦૧
૧૨	મલ્ટી જીમ દ સ્ટેશન	૦૧
૧૩	ટિવસ્ટર (૨ ઈન ૧)	૦૧
૧૪	એબ્ડોમીનલ બોર્ડ	૦૧
૧૫	એબ સ્લીમર	૦૧
૧૬	બોક્સીંગ કીટ	૦૧
૧૭	ડીપ સ્ટેન્ડ	૦૧

૧૮	સિલીંગ ફેન	૦૩
૧૯	મીરર	૦૮
૨૦	સ્ટીલ ટેબલ(અં.પુ.વ્યા.વિ.)	૦૧
૨૧	ખુરશી(અં.પુ.વ્યા.વિ.)	૦૧
૨૨	વોટર કુલર	૦૧
૨૩	તિજોરી	૦૧
૨૪	ટેબલ	૦૧
૨૫	ખુરશી	૦૨
૨૬	વર્ટીકલ ડીપ સ્ટેન્ડ	૦૧

હાજીપુરા વ્યાયામ શાળાના સાધનો નું લીસ્ટ

ક્રમ	સાધનનું નામ	જથ્થો
૧	ફ્લેટ બેચ વીથ સપોર્ટ	૦૧
૨	ઈકલાઈન ડીકલાઈન બેચ	૦૧
૩	પ્રિયર્સ કર્લ બેચ	૦૧
૪	ડુંબેલ્સ એમ.એસ ૧-૨ = ૨, ૨.૫-૪ = ૧૦ ૫-૪ = ૨૦, ૭.૫-૮ = ૬૦ ૧૦-૪ = ૪૦, ૧૨.૫-૪ = ૫૦	૧૮૨ કિગ્રા
૫	પ્લેટ્સ એમ.એસ ૧-૪ = ૪, ૨-૮ = ૧૬ ૩-૪ = ૧૨, ૫-૪ = ૨૦ ૧૦-૪ = ૪૦, ૧૨.૫-૪ = ૫૦ ૧૫-૨ = ૩૦	૧૭૨ કિગ્રા
૬	ડુંબેલ્સ સ્ટેન્ડ	૦૧
૭	પ્લેટ સ્ટેન્ડ	૦૧
૮	બારબેલ બાર ૩'-૨ = ૬, ૪'-૨ = ૮ ૫'-૩ = ૧૫, ૭'-૧ = ૭	૩૬ ફુટ
૯	કોલર્સ	૨૦
૧૦	વર્ટીકલ લેગ પ્રેસ	૦૧
૧૧	પેક ડેક	૦૧
૧૨	મલ્ટી જીમ ૬ સ્ટેશન	૦૧
૧૩	ટિવસ્ટર (૨ ઈન ૧)	૦૧
૧૪	એબ્ડોમીનલ બોર્ડ	૦૧
૧૫	એબ સ્લીમર(અં.પુ.વ્યા.વિ.)	૦૧
૧૬	બોક્સીંગ કીટ	૦૧
૧૭	ડીપ સ્ટેન્ડ	૦૧

૧૮	મીરર	૧૬
૧૯	ઇલે.મોટર	૦૧
૨૦	સિલીંગ ફેન	૦૩
૨૧	પાણીની ટાંકી	૦૧
૨૨	ટેબલ	૦૧
૨૩	સિટેડ લેગ પ્રેસ	૦૧
૨૪	રોઈંગ પુલી	૦૧
૨૫	એબ.સ્લીમર	૦૧(ભંગાર)
૨૬	બેચ પ્રેસ	૦૧
૨૭	સ્ટેપર હેવી	૦૧
૨૮	ફ્લેટ બેચ વીથ સપોર્ટ	૦૧
૨૯	ઈકલાઈન ડીકલાઈન બેચ	૦૧
૩૦	ડંબેલ્સ એમ.એસ ૪-૪ = ૧૬, ૫-૨ = ૧૦ ૭.૫-૪ = ૩૦, ૧૦-૪ = ૪૦ ૧૨-૨ = ૨૪, ૧૫-૨ = ૩૦	૧૫૦ કિગ્રા
૩૧	પ્લેટ્સ એમ.એસ ૨.૫-૪ = ૧૦, ૧૦-૪ = ૪૦ ૧૪-૨ = ૨૮, ૧૬-૨ = ૩૨	૧૧૦ કિગ્રા
૩૨	બારબેલ બાર - ૭ ફુટ	૦૨
૩૩	કોલર્સ	૧૦
૩૪	મલ્ટી જીમ હ સ્ટેશન	૦૧
૩૫	વોકર જમ્બો વોકર બેરીંગ	૦૧
૩૬	સ્મીથ મશીન	૦૧
૩૭	૪૫ લેગ પ્રેસ	૦૧
૩૮	સાયકલ(અં.પુ.વ્યા.વિ.)	૦૨(ભંગાર)
૩૯	ટેબલ	૦૧
૪૦	પુરશી	૦૩

૪૧	તિજોરી	૦૧
૪૨	મીરર	૨૬
૪૩	સિલીંગ ફેન	૧૬

શાહપુર વ્યાયામ શાળાના સાધનો નું લીસ્ટ

ક્રમ	સાધનનું નામ	જથ્થો
૧	મલ્ટી જીમ દ સ્ટેશન	૦૧
૨	ફ્લેટ બેચ વીથ સપોર્ટ	૦૧
૩	પ્રિયર્સ કર્લ બેચ	૦૧
૪	વર્ટીકલ ડીપ પ્રેસ	૦૧
૫	ડુંબેલ્સ સ્ટેન્ડ	૦૧
૬	પ્લેટ સ્ટેન્ડ	૦૧
૭	પેક ડેક	૦૧
૮	વર્ટીકલ લેગ પ્રેસ	૦૧
૯	એબ્ડોમીનલ બોર્ડ	૦૧
૧૦	ટિવસ્ટર (૨ ઈન ૧)	૦૧
૧૧	સાયકલ વીથ રોવીંગ(અં.પુ.વ્યા.વિ.)	૦૨(ભંગાર)
૧૨	એબ સ્લીમર	૦૧
૧૩	બારબેલ બાર (૬.૫'-૨, ૫'-૨, ૪'-૧, ૩'-૩)	૩૬ ફુટ
૧૪	કોલર્સ	૨૦
૧૫	ડુંબેલ્સ એમ.એસ (૧-૨, ૨.૫-૬, ૫-૬, ૭.૫-૨, ૧૦-૪, ૧૨.૫-૪, ૧૫-૨)	૧૮૨ કિગ્રા
૧૬	પ્લેટ્સ એમ.એસ (૨.૫-૪, ૪-૪, ૫-૪, ૭.૫-૪, ૧૦-૨, ૧૨.૫-૪, ૧૫-૨)	૧૭૨ કિગ્રા
૧૭	ઈ ઝેડ બાર	૦૨
૧૮	ડીપ સ્ટેન્ડ	૦૪
૧૯	લેધર લીફટીંગ બેલ્ટ	૦૨
૨૦	પાણીની ટાંકી	૦૧
૨૧	ઈલે.મોટર	૦૧

૨૨	પંખા	૦૭
૨૩	સિટેડ ચેસ્ટ પ્રેસ	૦૧
૨૪	લેટ પુલી	૦૧
૨૫	સિટેડ લેગ પ્રેસ	૦૧
૨૬	ફુલ સ્કવોટ મશીન	૦૧
૨૭	મલ્ટી હીપ્સ	૦૧
૨૮	ટ્રાયસેપ બાયસેપ એન્ડ રોવીંગ	૦૧
૨૯	અબ્ડોમીનલ ની બેન્ડ બોર્ડ	૦૧
૩૦	સ્ટેપર	૦૧
૩૧	મીરર (૫૯ ફુટ)	
૩૨	ઈકલાઈન ડીક લાઈનબેચ	૦૧
૩૩	ડુંબેલ્સ એમ.એસ (૫-૪, ૭.૫-૪, ૧૦-૪, ૧૫-૨, ૨૦-૨, ૨૫-૨)	૨૧૦ કિલો.
૩૪	પ્લેટ્સ (૧૫-૪)	૬૦ કિલો.
૩૫	બારબેલ રોડ ૭ ફુટ	૦૧
૩૬	એબસ્લીમર	૦૧
૩૭	ટી બાર	૦૧
૩૮	જમ્બો વોકર	૦૧
૩૯	સાયકલ હેવી	૦૩
૪૦	પુલઅપ્સ વીથ વર્ટિકલ ડીપ સ્ટેન્ડ	૦૧
૪૧	ટ્રેડ મીલ	૦૧
૪૨	તિજોરી	૦૧
૪૩	ટેબલ	૦૧
૪૪	ખુરશી પ્લા.-(૨/લાકડાની ૩)	૦૫
૪૫	વોટર ફુલર વીથ એક્વાગાર્ડ	૦૧

કાલુપુર વ્યાયામ શાળાના સાધનો નું લીસ્ટ

ક્રમ	સાધનનું નામ	જથ્થો
૧	મલ્ટી જીમ ૯ સ્ટેશન	૦૧
૨	સીટેડ લેગ પ્રેસ- ૧૦૦ કિગ્રા (હાજીપુરાજીમ)	૦૧
૩	વર્ટીકલ ડીપ સ્ટેન્ડ	૦૧
૪	સોલર પ્રેસ - ૬૦ કિગ્રા(હાજીપુરાજીમ)	૦૧
૫	લેગ એક્સ. લેગ કર્લ - ૫૦ કિગ્રા	૦૧
૬	રોઈંગ પુલી - ૬૦ કિગ્રા(હાજીપુરાજીમ)	૦૧
૭	એબ્ડોમીનલ બોર્ડ વીથ સ્ટેન્ડ	૦૧
૮	પેક ડેક - ૭૫ કિગ્રા	૦૧
૯	કેબલ ક્રોસ ઓવર - ૫૦ કિગ્રા	૦૧
૧૦	ઈકલાઈન ડીકલાઈન બેચ	૦૧
૧૧	ઈકલાઈન બેચ	૦૧
૧૨	ફ્લેટ બેચ વીથ સપોર્ટ	૦૧
૧૩	પ્રિયર્સ કર્લ બેચ	૦૧
૧૪	ડુંબેલ્સ સ્ટેન્ડ - ૫ ફુટ	૦૧
૧૫	મુન બેચ	૦૧
૧૬	ફ્લેટ બેચ	૦૨
૧૭	પ્લેટ સ્ટેન્ડ	૦૧
૧૮	વોકર જમ્બો વીથ બેરીંગ	૦૧
૧૯	સ્મીથ મશીન	૦૧
૨૦	સાયકલ રોઈંગ ફ્રી વ્હીલ(અં.પુ.વ્યા.વિ.)	૦૧(ભંગાર)
૨૧	વર્ટીકલ લેગ પ્રેસ	૦૧
૨૨	સપોર્ટીંગ પુલ અપ્સ - ૭૫ કિગ્રા	૦૧
૨૩	ઈ - ઝેડ બાર ૪ ફુટ	૦૧
૨૪	ડુંબેલ્સ - એમ.એસ.કોમ (૨.૫-૮, ૩-૮, ૪-૮, ૧૨.૫-૬, ૧૫-૨,	૨૨૧ કિગ્રા

	૨૦-૨)	
૨૫	પ્લેટ - એમ.એસ.કોમ (૨.૫-૬, ૪-૧૦, ૫-૮, ૭.૫-૧૦, ૧૦-૪, ૧૨.૫-૮, ૧૫-૬)	૪૦૦ કિગ્રા
૨૬	ઓલ્મ્પીક સેટ (૩-૨, ૫-૨, ૧૫-૪, ૧૬-૧, ૨૦-૨, ૨૫-૨)	૧૮૨ કિ.
૨૭	બારબેલ બાર (૬-૩, ૫-૨, ૪-૨)	૩૬ ફુટ
૨૮	પંખા	૧૨
૨૯	લાકડાનું ટેબલ	૦૧
૩૦	ખુરશી	૦૨
૩૧	કોલર્સ	૦૮
૩૨	ડુંબેલ્સ - એમ.એસ.કોમ (૫-૪, ૭-૪, ૧૦-૪, ૧૨.૫-૪, ૧૫-૪)	૧૯૮ કિલો
૩૩	ડુંબેલ્સ સ્ટેન્ડ	૦૧
૩૪	ઈ ઝેડ બાર (૪ ફુટ)	૦૧
૩૫	સીટેડ ચેસ્ટ પ્રેસ મશીન	૦૧
૩૬	મલ્ટી હીપ્સ	૦૧
૩૭	ટ્રાયસેપ બાયસેપ રોઈંગ	૦૧
૩૮	ટવીસ્ટર ટુ ઈન વન	૦૧
૩૯	એબ સ્લીમર હેવી(હાજીપુરાજીમ)	૦૨
૪૦	રોમન ચેર બેચ	૦૧
૪૧	બેલ્ટ વાઈબ્રેટર	૦૧
૪૨	સીટેડ કાફ	૦૧
૪૩	ટી બાર	૦૧
૪૪	સાયકલ કોર્મશીયલ(અં.પુ.વ્યા.વિ.)	૦૧(ભંગાર)
૪૫	ડીપ્સ સ્ટેન્ડ	૦૪

૪૬	લોખંડના સ્ટુલ	૦૨
૪૭	બારબેલ સ્ટેન્ડ	૦૧
૪૮	બેચ પ્રેસ મશીન(હાજીપુરાજીમ)	૦૧
૪૯	રીસ્ટ કર્લ	૦૧
૫૦	ડીકલાઈન બેચ	૦૧
૫૧	કોલર્સ	૦૭
૫૨	સ્ટેપર હેવી(હાજીપુરાજીમ)	૦૧
૫૩	મીરર (૧૮૩.૪૮ ફુટ)	૦૭
૫૪	મીરર (૧૬.૫૨ ફુટ)	૦૨
૫૫	કોલર્સ	૦૩
૫૬	તિજોરી	૦૧
૫૭	ટેબલ	૦૧
૫૮	ખુરશી	૦૨
૫૯	સાયકલ	૦૨
૬૦	કોલર	૨૦
૬૧	ડમ્બેલ્સ ૨.૫-૨,૪-૨,૫-૨,૭.૫-૨,૧૦-૨	૫૮ કિ.

દરિયાપુર વ્યાયામ શાળાના સાધનો નું લીસ્ટ

ક્રમ	સાધનનું નામ	જથ્થો
૧	ફ્લેટ બેચ	૦૧
૨	ફ્લેટ બેચ વીથ સપોર્ટ	૦૧
૩	ઈકલાઈન ડીકલાઈન બેચ	૦૧
૪	પ્રિયર્સ કર્લ બેચ	૦૧
૫	ડુંબેલ્સ - એમ.એસ.કોમ (૨.૫-૮, ૩-૨, ૫-૬, ૭.૫-૪, ૧૦-૪, ૧૨.૫-૬)	૨૦૧ કિગ્રા
૬	પ્લેટ - એમ.એસ.કોમ (૨-૬, ૨.૫-૪, ૪-૪, ૭.૫-૪, ૧૦-૨, ૧૨.૫-૨, ૧૫-૨, ૧૭.૫-૨)	૧૭૮ કિગ્રા
૭	ડુંબેલ્સ સ્ટેન્ડ - ૫ ફુટ	૦૧
૮	પ્લેટ સ્ટેન્ડ	૦૧
૯	સ્કવોટ સ્ટેન્ડ	૦૧
૧૦	બારબેલ બાર (૪-૩, ૫-૧, ૬-૧, ૩.૫-૨)	૦૭
૧૧	ઈ ઝેડ બાર	૦૧
૧૨	કોલર્સ	૧૦
૧૩	વર્ટિકલ લેગ પ્રેસ	૦૧
૧૪	વર્ટિકલ ડીપ સ્ટેન્ડ	૦૧
૧૫	ટી બાર રોઈંગ	૦૧
૧૬	પેક ડેક - ૭૫ કિગ્રા	૦૧
૧૭	મલ્ટી હીપ્સ	૦૧
૧૮	મલ્ટી જીમ ૬ સ્ટેશન	૦૧
૧૯	સાયકલ હેવી	૦૧
૨૦	ટવીસ્ટર ટુ ઈન વન	૦૧
૨૧	એબ્ડોમીનલ બોર્ડ	૦૧
૨૨	એબ સ્લીમર હેવી	૦૧

૨૩	લેઘર બેલ્ટ	૦૧
૨૪	ડીપ સ્ટેન્ડ - પેર	૦૩
૨૫	પંખા	૦૪
૨૬	વોકર રોલર જમ્બો	૦૧
૨૭	સાયકલ કોર્મશીયલ હેવી	૦૨
૨૮	મીરર (૧૪૦ કુટ)	૦૬
૨૯	વોટર કુલર	૦૧
૩૦	સિટેડ લેગ પ્રેસ (શાહપુર જમ.થી)	૦૧
૩૧	કુલ સ્કોટમશીન (શાહપુર જમ.થી)	૦૧
૩૨	એબ્ડો.ની બોર્ડ (શાહપુર જમ.થી)	૦૧
૩૩	સ્ટેપર (શાહપુર જમ.થી)	૦૧
૩૪	તિજોરી	૦૧
૩૫	ટેબલ	૦૧
૩૬	ખુરશી	૦૨

રાયખડ વ્યાયામ શાળાના સાધનો નું લીસ્ટ

ક્રમ	સાધનનું નામ	જથ્થો
૧	ઈકલાઈન ડીકલાઈન બેચ	૦૧
૨	ડુંબેલ્સ - એમ.એસ.કોમ (૧-૪, ૨-૪, ૩-૪, ૭-૪, ૧૦-૪, ૧૨.૫-૪, ૧૫-૪)	૨૦૨ કિ.
૩	ડુંબેલ્સ સ્ટેન્ડ - ૫ ફુટ	૦૧
૪	પ્લેટ સ્ટેન્ડ	૦૧
૫	બારબેલ રોડ (૧-૧, ૨-૧, ૩-૧, ૪-૧, ૫-૧, ૬-૧, ૭-૧)	૦૭
૬	ઈ-ઝેડ બાર (૪ ફુટ)	૦૨
૭	સીટેડ ચેસ્ટ પ્રેસ મશીન	૦૧
૮	સર્પોટીંગ પુલ અપ્સ	૦૧
૯	મલ્ટી હીપ્સ	૦૧
૧૦	કેબલ કોસ ઓવર	૦૧
૧૧	મલ્ટી જીમ ૯ સ્ટેશન	૦૧
૧૨	વોકર જમ્બો વોકર બેરીંગ	૦૧
૧૩	ટવીસ્ટર ટુ ઈન વન	૦૧
૧૪	એબ્ડોમીનલ બોર્ડ વીથ સ્ટેન્ડ	૦૧
૧૫	એબ સ્લીમર હેવી	૦૧
૧૬	રોમન ચેર	૦૧
૧૭	બેલ્ટ વાઈબ્રેટર	૦૧
૧૮	ટી-બાર	૦૧
૧૯	પુલ અપ્સ વીથ વર્ટીકલ ડીપ સ્ટેન્ડ	૦૧
૨૦	સાયકલ હેવી(અં.પુ.વ્યા.વિ.)	૦૧
૨૧	લેગ એક્સ. લેગ ક્લર્લ	૦૧
૨૨	ડીપ સ્ટેન્ડ	૦૨
૨૩	મુન બેચ	૦૧

૨૪	પ્રિયર્સ કલ્ બેચ	૦૧
૨૫	પ્લેટસ - એમ.એસ કોમ (૧-૪, ૨-૪, ૩-૪, ૫-૪, ૭-૪, ૧૦-૪, ૧૨.૫-૪, ૧૫-૪)	૨૨૨ કિ.
૨૬	બારબેલ સ્ટેન્ડ	૦૧
૨૭	પેક ડેક	૦૧
૨૮	ફ્લેટ બેચ	૦૨
૨૯	ફ્લેટ બેચ વીથ સપોર્ટ	૦૨
૩૦	ડીકલાઈન બેચ	૦૨
૩૧	ઈકલાઈન બેચ	૦૨
૩૨	સ્કવોટ સ્ટેન્ડ	૦૧
૩૩	કોલર્સ	૪૦
૩૪	સ્ટેપર હેવી	૦૧
૩૫	વર્ટિકલ લેગ પ્રેસ	૦૧
૩૬	વર્ટિકલ ડીપ સ્ટેન્ડ	૦૧
૩૭	ફ્લેટ બેચ પ્રેસ	૦૧
૩૮	ઈકલાઈન બેચ પ્રેસ	૦૧
૩૯	ડીકલાઈન બેચ પ્રેસ	૦૧
૪૦	લેટ પુલ ડાઉન	૦૧
૪૧	બાયસેપ ટ્રાયસેપ મશીન	૦૧
૪૨	એ.બી. કંચ મશીન	૦૧
૪૩	મીરર (૧૨૦ સ્કે.ફુટ)	૧૨૦
૪૪	સિલીંગ ફેન	૧૯
૪૫	લાકડાનું ટેબલ	૦૧
૪૬	ખુરશી	૦૨
૪૭	ડંબેલ્સ - એમ.એસ.કોમ (૫-૬, ૬-૬, ૭-૬)	૧૦૮ કિ
૪૮	પ્લેટસ - એમ.એસ.કોમ (૫-૪, ૬-૪, ૧૦-૨)	૬૪ કિ.

૪૯	વેઈટ લીફ્ટીંગ રોડ (૭ ફુટ)	૦૧
૫૦	રબરાઈઝડ પ્લેટ (૨.૫-૪, ૫-૬, ૭.૫-૪, ૧૦-૪, ૧૫-૨, ૨૦-૨)	૨૦૦ કિલો
૫૧	ડુંબેલ્સ - એમ.એસ.કોમ (૧૭.૫-૪, ૨૦-૪)	૧૫૦ કિલો
૫૨	પ્લેટ્સ - એમ.એસ.કોમ (૨-૪, ૩-૪, ૫-૪, ૧૦-૪)	૮૦ કિલો
૫૩	બારબેલ રોડ (૩-૧, ૫-૧, ૬-૧)	૦૩
૫૪	બારબેલ રોડ (૬ ફુટ)	૦૩
૫૫	બારબેલ રોડ (૪ ફુટ)	૦૩
૫૬	બારબેલ રોડ (૩ ફુટ)	૦૩
૫૭	પ્લેટ્સ - એમ.એસ.કોમ (૭ કિલો)	૦૪
૫૮	પ્લેટ્સ - એમ.એસ.કોમ (૫ કિલો)	૦૪
૫૯	પ્લેટ્સ - એમ.એસ.કોમ (૧૦ કિલો)	૦૪
૬૦	મલ્ટી હિપ્સ	૦૧
૬૧	ખુરશી	૦૧
૬૨	વોટર કુલર વીથ એક્વાગાર્ડ	૦૧
૬૩	સાયબલ	૦૨
૬૪	જમ્બો વોર	૦૧
૬૫	પોલર	૧૬
૬૬	એર વોર	૦૧

શાહીબાગ માહિલા વ્યાયામ શાળાના સાધનો નું લીસ્ટ

ક્રમ	સાધનનું નામ	જથ્થો
૧	ફ્લેટ બેચ	૦૧
૨	ડુંબેલ્સ - એમ.એસ.કોમ (૧-૨, ૨-૨, ૩-૬, ૪-૬, ૫-૨, ૬-૨, ૭.૫-૨, ૧૦-૨, ૧૨.૫-૬)	૧૮૦ કિગ્રા
૩	ડુંબેલ્સ સ્ટેન્ડ - ૫ ફુટ ડબલ રેક	૦૧
૪	એરોમીનલ મશીન	૦૧
૫	મલ્ટી જીમ ૪ સ્ટેશન	૦૧
૬	વોકર જમ્બો વોકર બેરીંગ	૦૨
૭	ટવીસ્ટર ટુ ઈન વન	૦૨
૮	એરોમીનલ બોર્ડ વીથ સ્ટેન્ડ	૦૧
૯	એબ સ્લીમર હેવી	૦૧
૧૦	ઈલે. બેલ્ટ વાઈબ્રેટર	૦૧
૧૧	વર્ટિકલ ડીપ સ્ટેન્ડ	૦૧
૧૨	સાયકલ હેવી	૦૨
૧૩	મીરર (૮૪ સ્કે.ફુટ)	૦૪
૧૪	મોટોરાઈઝડ ટ્રેડમીલ	૦૧
૧૫	ઈલીપ્ટીકલ ક્રોસ ટ્રેઈનર	૦૧
૧૬	રીકમ્બંટ બાઈક	૦૧
૧૭	અપરાઈટ બાઈક	૦૧
૧૮	મલ્ટી હિપ્સ	૦૧
૧૯	એરોમીનલ બોર્ડ	૦૧
૨૦	સાયકલ	૦૧
૨૧	ટેબલ	૦૧
૨૨	પુરશી	૦૩
૨૩	તિજોરી	૦૧
૨૪	સિલીંગ ફેન	૦૬

સરદાર બ્રીજ હેલ્થ ક્વાટર્સ વ્યાયામ શાળાના સાધનો નું લીસ્ટ

ક્રમ	સાધનનું નામ	જથ્થો
૧	ફ્લેટ બેચ	૦૧
૨	ફ્લેટ બેચ વીથ સપોર્ટ	૦૧
૩	ઈકલાઈન ડીકલાઈન બેચ	૦૧
૪	મૂન બેચ	૦૧
૫	પ્રિયર્સ કર્લ બેચ	૦૧
૬	ડંબેલ્સ - એમ.એસ.કોમ (૨-૬, ૨.૫-૨, ૩-૪, ૪-૬, ૭.૫-૨, ૯-૨, ૧૨.૫-૪, ૧૫-૨, ૧૭-૨, ૨૦-૨)	૨૪૦ કિગ્રા
૭	પ્લેટ્સ - એમ.એસ.કોમ (૨-૨, ૪-૪, ૫-૪, ૭-૨, ૧૦-૪, ૧૨- ૨, ૧૨.૫-૪, ૧૬-૨, ૨૦-૨)	૨૪૦ કિગ્રા
૮	ડંબેલ્સ સ્ટેન્ડ - ૫ ફુટ ડબલ રેક	૦૧
૯	પ્લેટ સ્ટેન્ડ ટી-રેક	૦૧
૧૦	બારબેલ રોડ (૩-૧, ૪-૧, ૫-૧, ૬-૨, ૭-૧)	૦૬
૧૧	ઈ ઝેડ બાર (૪ ફુટ)	૦૧
૧૨	કોલર્સ	૧૨
૧૩	પેક ડેક	૦૧
૧૪	કેબલ કોસ ઓવર	૦૧
૧૫	મલ્ટી જીમ ૬ સ્ટેશન	૦૧
૧૬	વોકર જમ્બો વોકર બેરીંગ	૦૧
૧૭	ટવીસ્ટર ટુ ઈન વન	૦૧
૧૮	એબ્ડોમીનલ બોર્ડ વીથ સ્ટેન્ડ	૦૧
૧૯	એબ સ્લીમર હેવી	૦૧
૨૦	પુલ અપ્સ વીથ વર્ટીકલ ડીપ સ્ટેન્ડ	૦૧
૨૧	સાયકલ હેવી	૦૧

૨૨	ડીપ સ્ટેન્ડ પેર	૦૧
૨૩	મીરર (૮૬ સ્કે, કુટ)	૦૪
૨૪	સીટીંગ એક્સરસાઈઝ સ્ટુલ	૦૨
૨૫	વાઈબ્રેટર મશીન	૦૧
૨૬	સાયકલ	૦૨
૨૭	વેઈટ લીફ્ટીંગ રોડ (૭ કુટ)	૦૧
૨૮	રબરાઈઝડ ઓલિમ્પીક પ્લેટ (૨.૫-૪, ૫-૪, ૭.૫-૪, ૧૦-૪, ૧૫-૪, ૨૦-૨)	૨૦૦ કિગ્રા
૨૯	વેઈટ બેચ સાદી (ફ્લેટ બેચ)	૦૨
૩૦	તિજોરી	૦૧
૩૧	ટેબલ	૦૧
૩૨	ખુરશી	૦૨
૩૩	નોટીસ બોર્ડ	૦૧
૩૪	વોટર કુલર વીથ એક્વા ગાર્ડ	૦૧
૩૫	સિલીંગ ફેન	૧૯

રખીયાલ વ્યાયામ શાળાના સાધનો નું લીસ્ટ

ક્રમ	સાધનનું નામ	જથ્થો
૧	ટેબલ -	૦૧
૨	ઓફીસ ખુરશી	૦૪
૩	સિલીંગ ફેન	૦૮
૪	મલ્ટી જીમ ૯ સ્ટેશન	૦૧
૫	ફ્લેટ બેચ વીથ સપોર્ટ	૦૧
૬	ઈકલાઈન ડીકલાઈન બેચ	૦૧
૭	મૂન બેચ	૦૧
૮	પ્રિયર્સ કર્લ બેચ	૦૧
૯	ડુંબેલ્સ સ્ટેન્ડ	૦૧
૧૦	પ્લેટ સ્ટેન્ડ	૦૧
૧૧	બારબેલ બાર (૧.૫-૨, ૩-૧, ૪-૨, ૫-૨, ૬-૨)	૩૬ કુટ
૧૨	કોલર	૨૦
૧૩	ડુંબેલ્સ એમ.એસ (૫-૪, ૭-૪, ૧૦-૮, ૧૨-૪, ૧૫-૪, ૨૦-૨)	૨૭૬ કિગ્રા
૧૪	પ્લેટ્સ એમ.એસ (૧-૧૦, ૨-૬, ૫-૮, ૧૦-૧૦, ૧૫-૪, ૨૦-૪, ૨૫-૨)	૩૫૨ કિગ્રા
૧૫	વર્ટીકલ લેગ પ્રેસ	૦૧
૧૬	વર્ટીકલ ડીપ સ્ટેન્ડ	૦૧
૧૭	પેક ડેક	૦૧
૧૮	ટિવસ્ટર (૨ ઈન ૧)	૦૧
૧૯	એબ્ડોમીનલ બોર્ડ	૦૧
૨૦	ઈલે.મોટર	૦૧
૨૧	ઈ ઝેડ બાર	૦૧

૨૨	ફલેટ બેચ	૦૧
૨૩	ડબલ બાર	૦૧
૨૪	સિંગલ બાર	૦૧
૨૫	ચેઇન પુલી	૦૧
૨૬	તીજોરી	૦૧
૨૭	સ્મીથ મશીન	૦૧
૨૮	બાય પિયર્સ કલ્	૦૧
૨૯	જોગર બેલ્ટ	૦૧
૩૦	ટેબલ	૦૧
૩૧	ખુરશી	૦૧
૩૨	મલ્ટીજીમ.૪ સ્ટેશન (૧)બાય સેપ(૨) ટ્રાય સેપ(૩) પેક ફલાય(૪)રીસ્ટ કલ્	૦૧
૩૩	કેબલકોસ	૦૧
૩૪	અપર ટી બાર	૦૧
૩૫	સોલર ફી વેઇટ	૦૧

ગોમતીપુર વ્યા.શાળામાંથી રખિયાલ જીમ.માં લાવેલ સાધનની યાદી

ક્રમ	સાધનનું નામ	જથ્થો
૧	ફલેટ બેચ વીથ સપોર્ટ	૦૧
૨	ઈકલાઈન ડીકલાઈન બેચ	૦૧
૩	લેટ પુલી વોલ સપોર્ટ	૦૧
૪	ડંબેલ્સ એમ.એસ (૩-૨, ૪-૨, ૫-૪, ૬-૪, ૭-૪, ૮-૨, ૧૦-૪,)	૧૮૨કિગ્રા
૫	પ્લેટ્સ એમ.એસ (૧-૪, ૨-૪, ૩-૪, ૫-૮, ૭.૫-૪, ૧૦-૨, ૧૨.૫-૨,)	૧૩૮કિગ્રા
૬	બારબેલ બાર (૧.૫-૨, ૩-૧, ૪-૨, ૫-૨,)	૨૪ ફુટ
૭	સાયકલ	૦૧

૮	પ્રિયર્સ કર્લ બેચ	૦૧
૯	સીટઅપ બોર્ડ	૦૧
૧૦	ઈ ઝેડ બાર	૦૧
૧૧	નાના ટેબલ -	૦૧
૧૨	સીલીગફેન	૦૫
૧૩	ઓફીસ ખુરશી	૦૧
૧૪	ડંબેલ્સ એમ.એસ (૩-૪, ૫-૪, ૭.૫-૬, ૧૦-૪,, ૧૨.૫-૨, ૨૦-૨)	૧૮૨કિગ્રા
૧૫	પ્લેટ્સ એમ.એસ (૨.૫-૪, ૪-૪, ૫-૨, ૬-૨, ૭.૫-૪, ૧૦- ૪, ૧૨.૫-૨, ૧૫-૨)	૧૭૩કિગ્રા
૧૬	ડંબેલ્સ સ્ટેન્ડ	૦૧
૧૭	બારબેલ બાર (૩-૨, ૪-૨, ૫-૨, ૬-૨)	૩૬ કુટ
૧૮	પ્લેટ સ્ટેન્ડ	૦૨
૧૯	લેગ એક્ષ.લેગ કર્લ	૦૧
૨૦	કોલર	૧૦
૨૧	વર્ટીકલ ડીપ સ્ટેન્ડ	૦૧
૨૨	પેક ડેક	૦૧
૨૩	ટિવસ્ટર (૨ ઈન ૧)	૦૧
૨૪	ડીપ સ્ટેન્ડ	૧ પેર

નિકોલ વ્યાયામ શાળાના સાધનો નું લીસ્ટ

ક્રમ	સાધનનું નામ	જથ્થો
૧	ઈકલાઈન ડીકલાઈન બેચ	૦૧
૨	ડુંબેલ્સ - એમ.એસ.કોમ (૫-૪, ૧૦-૪, ૧૫-૪)	૧૨૦ કિગ્રા
૩	ડુંબેલ્સ સ્ટેન્ડ - ૫ ફુટ ડબલ રેક	૦૧
૪	પ્લેટ સ્ટેન્ડ ટી-રેક	૦૧
૫	લેટ પુલી વીથ આર્મ પુલી	૦૧
૬	૪૫ ડીગ્રી લેગ પ્રેસ/હેક સ્કવોટ	૦૧
૭	કેબલ કોસ ઓવર	૦૧
૮	મલ્ટી જીમ ૬ સ્ટેશન	૦૧
૯	મલ્ટી જીમ ૯ સ્ટેશન	૦૧
૧૦	વોકર જમ્બો વોકર બેરીંગ	૦૪
૧૧	ટવીસ્ટર ટુ ઈન વન	૦૧
૧૨	એબ્ડોમીનલ બોર્ડ વીથ સ્ટેન્ડ	૦૧
૧૩	એબ સ્લીમર હેવી	૦૧
૧૪	રોમન ચેર	૦૧
૧૫	પુલ અપ્સ વીથ વર્ટિકલ ડીપ સ્ટેન્ડ	૦૧
૧૬	વર્ટિકલ ચેસ્ટ	૦૧
૧૭	સાયકલ હેવી	૦૩
૧૮	ડીપ સ્ટેન્ડ	૦૨
૧૯	સીટીંગ એક્સરસાઈઝ સ્ટુલ	૦૪
૨૦	મુન બેચ	૦૧
૨૧	પ્રિયર્સ કર્લ બેચ	૦૧
૨૨	પ્લેટ્સ - એમ.એસ.કોમ (૩-૮, ૫-૮, ૭-૮, ૧૦-૧૨, ૧૨.૫-૮, ૧૫-૪)	૪૦૦ કિગ્રા
૨૩	બારબેલ સ્ટેન્ડ	૦૧

૨૪	પેક ડેક	૦૧
૨૫	બાયસેપ / પ્રિયર્સ કર્લ મશીન	૦૧
૨૬	ફલેટ બેચ	૦૧
૨૭	ફલેટ બેચ વીથ સપોર્ટ	૦૧
૨૮	ડીકલાઈન બેચ	૦૧
૨૯	ઈકલાઈન બેચ	૦૧
૩૦	સ્કવોટ સ્ટેન્ડ	૦૧
૩૧	કોલર્સ	૨૦
૩૨	સ્ટેપર હેવી	૦૧
૩૩	વર્ટીકલ લેગ પ્રેસ	૦૧
૩૪	વર્ટીકલ ડીપ સ્ટેન્ડ	૦૧
૩૫	ફલેટ બેચ પ્રેસ	૦૧
૩૬	ઈકલાઈન બેચ પ્રેસ	૦૧
૩૭	ડીકલાઈન બેચ પ્રેસ	૦૧
૩૮	મીરર (૨૮૮ સ્કે.ફુટ)	૨૫
૩૯	મોટોરાઈઝડ ટ્રેડમીલ	૦૧
૪૦	રીકમ્બંટ બાઈક	૦૧
૪૧	ડુંબેલ્સ - એમ.એસ.કોમ (૨.૫-૨, ૧૭.૫-૬, ૨૦-૪, ૨૫-૨)	૨૪૦ કિ.
૪૨	બારબેલ રોડ (૬ફુટ-૧, ૭ફુટ-૧)	૦૨
૪૩	કેઝી મસાજર	૦૧
૪૪	ટેબલ	૦૩
૪૫	પુરશી	૦૭
૪૬	લોકર	૦૨
૪૭	તિજોરી	૦૧
૪૮	સિલીંગ ફેન	૧૦
૪૯	વોટર કુલર વીથ એક્વા ગાઈ	૦૧

૫૦	કેબલકોસ	૦૧
૫૧	ઓલમ્પીક રબ્બર પ્લેટ	૨૦૦ કિ.
૫૨	ઓલમ્પીક રોડ -૭ ફૂટ -૧	૦૧
૫૩	હેન્ડલ (લેટ પુલી)	૦૧

ભાઈપુરા વ્યાયામ શાળાના સાધનો નું લીસ્ટ

ક્રમ	સાધનનું નામ	જથ્થો
૧	ફ્લેટ બેચ	૦૧
૨	ફ્લેટ બેચ વીથ સપોર્ટ	૦૧
૩	ઈકલાઈન ડીકલાઈન બેચ	૦૧
૪	મૂન બેચ	૦૧
૫	પ્રિયર્સ કર્લ બેચ	૦૧
૬	ડુંબેલ્સ - એમ.એસ.કોમ(૨-૨, ૨.૫-૪, ૪-૪, ૫-૪, ૭.૫-૪, ૧૦-૪, ૧૨.૫-૪, ૧૫-૨, ૨૦-૨)	૨૪૦ કિગ્રા
૭	પ્લેટ્સ -એમ.એસ.કોમ(૧-૨, ૨.૫-૪, ૪-૪, ૫-૪, ૭.૫-૪, ૧૦-૪, ૧૧-૨, ૧૫-૪, ૨૦-૨)	૨૪૦ કિગ્રા
૮	ડુંબેલ્સ સ્ટેન્ડ - ૫ ફુટ ડબલ રેક	૦૧
૯	પ્લેટ સ્ટેન્ડ ટી-રેક	૦૧
૧૦	બારબેલ રોડ (૩-૧, ૪-૧, ૫-૧, ૬-૨, ૭-૧)	૦૬
૧૧	ઈ ઝેડ બાર (૪ ફુટ)	૦૧
૧૨	કોલર્સ	૧૨
૧૩	પેક ડેક	૦૧
૧૪	કેબલ કોસ ઓવર	૦૧
૧૫	મલ્ટી જીમ ૬ સ્ટેશન	૦૧
૧૬	વોકર જમ્બો વોકર બેરીંગ	૦૧
૧૭	ટવીસ્ટર ટુ ઈન વન	૦૧
૧૮	એબ્ડોમીનલ બોર્ડ વીથ સ્ટેન્ડ	૦૧
૧૯	એબ સ્લીમર હેવી	૦૧
૨૦	પુલ અપ્સ વીથ વર્ટીકલ ડીપ સ્ટેન્ડ	૦૧
૨૧	સાયકલ હેવી	૦૧

૨૨	ડીપ સ્ટેન્ડ પેર(અં.પુ.વ્યા.વિ)	૦૧(બંગાર)
૨૩	મીરર (૯૬ સ્કે,કુટ)	૦૪
૨૪	સીટીંગ એક્સરસાઈઝ સ્ટુલ	૦૨
૨૫	પંખા	૦૭
૨૬	ટેબલ	૦૧
૨૭	ખુરશી	૦૩

વાસણા વ્યા.શાળામાંથી ભાઈપુરા વ્યા.શાળામાં લાવેલ સાધનો નું લીસ્ટ

ક્રમ	સાધનનું નામ	જથ્થો
૨૮	મલ્ટી જીમ ૯ સ્ટેશન	૦૧
૨૯	કેબલ કોસ ઓવર	૦૧
૩૦	ફ્લેટ બેચ	૦૧
૩૧	મૂન બેચ	૦૧
૩૨	વોકર	૦૧
૩૩	હાઈપર એક્સટેન્સન	૦૧
૩૪	રોટરી ટોરસો	૦૧
૩૫	ટવીસ્ટર	૦૧
૩૬	એબસ્લીમર	૦૧
૩૭	વોકર રોલર બેરીંગ	૦૧
૩૮	સ્ટેપર હેવી	૦૧
૩૯	મલ્ટીહીપ્સ	૦૧
૪૦	તિજોરી	૦૧

ઓઢવ વ્યાયામ શાળાના સાધનો નું લીસ્ટ

ક્રમ	સાધનનું નામ	જથ્થો
૧	ફલેટ બેચ	૦૧
૨	ફલેટ બેચ વીથ સપોર્ટ	૦૧
૩	ઈકલાઈન ડીકલાઈન બેચ	૦૧
૪	મૂન બેચ	૦૧
૫	પ્રિયર્સ કલ્ડ બેચ	૦૧
૬	ડુંબેલ્સ -એમ.એસ.કોમ (૨-૪, ૨.૫-૨, ૩-૨, ૫-૨, ૬-૨, ૭-૨, ૭.૫-૨, ૮-૨, ૧૨-૨, ૧૨.૫-૪, ૨૦- ૪)	૨૪૦ કિગ્રા
૭	પ્લેટ્સ - એમ.એસ.કોમ (૨-૨, ૨.૫-૪, ૪-૪, ૫-૪, ૧૦-૨, ૧૨- ૪, ૧૪-૨, ૧૫-૨, ૧૬-૪)	૨૪૦ કિગ્રા
૮	ડુંબેલ્સ સ્ટેન્ડ - ૫ ફુટ ડબલ રેક	૦૧
૯	પ્લેટ સ્ટેન્ડ ટી-રેક	૦૧
૧૦	બારબેલ રોડ (૩-૧, ૪-૧, ૫-૧, ૬-૨, ૭-૧)	૦૬
૧૧	ઈ ઝેડ બાર (૪ ફુટ)	૦૧
૧૨	કોલર્સ	૧૨
૧૩	પેક ડેક	૦૧
૧૪	કેબલ કોસ ઓવર	૦૧
૧૫	મલ્ટી જીમ ૬ સ્ટેશન	૦૧
૧૬	વોકર જમ્બો વોકર બેરીંગ	૦૧
૧૭	ટવીસ્ટર ટુ ઈન વન	૦૧
૧૮	એબ્ડોમીનલ બોર્ડ વીથ સ્ટેન્ડ	૦૧
૧૯	એબ સ્ટીમર હેવી	૦૧
૨૦	પુલ અપ્સ વીથ વર્ટીકલ ડીપ સ્ટેન્ડ	૦૧

૨૧	સાયકલ હેવી	૦૧
૨૨	ડીપ સ્ટેન્ડ પેર	૦૧
૨૩	મીરર (૯૬ સ્કે, કુટ)	૦૪
૨૪	સીટીંગ એક્સરસાઈઝ સ્ટુલ	૦૨
૨૫	પંખા	૦૮
૨૬	ટેબલ	૦૧
૨૭	ખુરશી	૦૩
૨૮	ડુંબેલ્સ સ્ટેન્ડ - ૫ ફુટ ડબલ રેક	૦૧
૨૯	ડુંબેલ્સ સ્ટેન્ડ - ૫ ફુટ ત્રિપલ રેક	૦૧
૩૦	પ્લેટ સ્ટેન્ડ ટી-રેક	૦૨
૩૧	બારબેલ રોડ (૧ ફુટ) (૨ ફુટ)	૦૩
૩૨	સ્ટેન્ડીંગ કાફ	૦૧
૩૩	બેક મશીન	૦૧
૩૪	મલ્ટી જીમ હ સ્ટેશન	૦૧
૩૫	એબ્ડોમીનલ ની બેન્ડ બોર્ડ	૦૧
૩૬	રોમન ચેર	૦૧
૩૭	સીટેડ કાફ	૦૧
૩૮	ટી-બાર	૦૧
૩૯	પુલ અપ્સ વીથ વર્ટીકલ ડીપ સ્ટેન્ડ	૦૧
૪૦	એબ્ડોમીનલ બેક મશીન	૦૧
૪૧	વેઈટ લીફ્ટીંગ ઓલમ્પીક રોડ ૩-૧, ૪-૧, ૫-૧, ૬-૧, ૭-૧	
૪૨	બેચ પ્રેસ મશીન	૦૧
૪૩	હેક સ્કવોટ	૦૧
૪૪	પાવર સ્ટેશન	૦૧
૪૫	ફ્લેટ બેચ	૦૧
૪૬	ફ્લેટ બેચ વીથ સપોર્ટ	૦૧
૪૭	ડીકલાઈન બેચ	૦૧
૪૮	ઈકલાઈન બેચ	૦૧

૪૯	સ્ટેપર હેવી	૦૧
૫૦	વર્ટિકલ લેગ પ્રેસ	૦૧
૫૧	વર્ટિકલ ડીપ સ્ટેન્ડ	૦૧
૫૨	લેટ પુલ ડાઉન	૦૧
૫૩	કંપાઉન્ડ રો	૦૧
૫૪	એ.બી.કંચ મશીન	૦૧
૫૫	તિજોરી	૦૧
૫૬	ઓલમ્પીક સેટ વીથ રોડ(૭ ફૂટ)	૨૦૦ કિ.
૫૭	બાયસેપ મશીન	૦૧
૫૮	શોલ્ડર મશીન	૦૧
૫૯	ફોર્મસ મશીન(રીસ્ટ કલ)	૦૧
૬૦	મલ્ટીહીપ્સ	૦૧
૬૧	સાયકલ હેવી	૦૨
૬૨	સ્પ્રીંગ લોક	૨૦

સરસપુર વ્યાયામ શાળાના સાધનો નું લીસ્ટ

ક્રમ	સાધનનું નામ	જથ્થો
૧	ફ્લેટ બેચ	૦૧
૨	ફ્લેટ બેચ વીથ સપોર્ટ	૦૧
૩	ઈકલાઈન ડીકલાઈન બેચ	૦૧
૪	મૂન બેચ	૦૧
૫	પ્રિયર્સ કર્લ બેચ	૦૧
૬	ડંબેલ્સ -એમ.એસ.કોમ (૨-૨, ૨.૫-૪, ૪-૪, ૫-૪, ૭.૫-૪, ૧૦-૪, ૧૨.૫-૪, ૧૫-૨, ૨૦-૨)	૨૪૦ કિગ્રા
૭	પ્લેટ્સ - એમ.એસ.કોમ (૧-૪, ૨.૫-૪, ૪-૪, ૫-૪, ૭.૫-૪, ૧૦-૬, ૧૫-૪, ૨૦-૨)	૨૪૦ કિગ્રા
૮	ડંબેલ્સ સ્ટેન્ડ - ૫ ફુટ ડબલ રેક	૦૧
૯	પ્લેટ સ્ટેન્ડ ટી-રેક	૦૧
૧૦	બારબેલ રોડ (૩-૧, ૪-૧, ૫-૧, ૬-૨, ૭-૧)	૦૬
૧૧	ઈ ઝેડ બાર (૪ ફુટ)	૦૧
૧૨	કોલર્સ	૧૨
૧૩	પેક ડેક	૦૧
૧૪	કેબલ કોસ ઓવર	૦૧
૧૫	મલ્ટી જીમ ૬ સ્ટેશન	૦૧
૧૬	વોકર જમ્બો વોકર બેરીંગ	૦૧
૧૭	ટવીસ્ટર ટુ ઈન વન	૦૧
૧૮	એબ્ડોમીનલ બોર્ડ વીથ સ્ટેન્ડ	૦૧
૧૯	એબ સ્લીમર હેવી	૦૧
૨૦	પુલ અપ્સ વીથ વર્ટીકલ ડીપ સ્ટેન્ડ	૦૧
૨૧	સાયકલ હેવી	૦૧

૨૨	ડીપ સ્ટેન્ડ પેર	૦૧
૨૩	મીરર (૮૬ સ્કે, કુટ)	૦૪
૨૪	સીટીંગ એક્સરસાઈઝ સ્ટુલ	૦૨
૨૫	ટેબલ	૦૧
૨૬	પુરશી	૦૩
૨૭	તિજોરી	૦૧
૨૮	સિલીંગ ફેન	૧૦
૨૯	વોટરકુલર વીથ એક્વા ગાર્ડ	૦૧

નરોડા મુઠિયા વ્યાયામ શાળાના સાધનો નું લીસ્ટ

ક્રમ	સાધનનું નામ	જથ્થો
૧	ફ્લેટ બેચ	૦૧
૨	ફ્લેટ બેચ વીથ સપોર્ટ	૦૧
૩	ઈકલાઈન ડીકલાઈન બેચ	૦૧
૪	મૂન બેચ	૦૧
૫	પ્રિયર્સ કર્લ બેચ	૦૧
૬	ડંબેલ્સ - એમ.એસ.કોમ. (૨-૪, ૩-૨, ૪-૨, ૫-૬, ૭-૪, ૧૦-૪, ૧૨.૫-૪, ૧૫-૨, ૨૦-૨)	૨૪૦ કિગ્રા
૭	પ્લેટ્સ - એમ.એસ.કોમ (૧-૨, ૨-૪, ૨.૫-૬, ૭.૫-૨, ૧૦-૬, ૧૨.૫-૪, ૧૪-૨, ૧૫-૨, ૧૬-૨)	૨૪૦ કિગ્રા
૮	ડંબેલ્સ સ્ટેન્ડ - ૫ ફુટ ડબલ રેક	૦૧
૯	પ્લેટ સ્ટેન્ડ ટી-રેક	૦૧
૧૦	બારબેલ રોડ (૩-૧, ૪-૧, ૫-૧, ૬-૨, ૭-૧)	૦૬
૧૧	ઈ ઝેડ બાર (૪ ફુટ)	૦૧
૧૨	કોલર્સ	૧૨
૧૩	પેક ડેક	૦૧
૧૪	કેબલ કોસ ઓવર	૦૧
૧૫	મલ્ટી જીમ ૬ સ્ટેશન	૦૧
૧૬	વોકર જમ્બો વોકર બેરીંગ	૦૧
૧૭	ટવીસ્ટર ટુ ઈન વન	૦૧
૧૮	એબ્ડોમીનલ બોર્ડ વીથ સ્ટેન્ડ	૦૧
૧૯	એબ સ્લીમર હેવી	૦૧
૨૦	પુલ અપ્સ વીથ વર્ટીકલ ડીપ સ્ટેન્ડ	૦૧
૨૧	સાયકલ હેવી	૦૧

૨૨	ડીપ સ્ટેન્ડ પેર	૦૧
૨૩	મીરર (૯૬ સ્કે, ફુટ)	૦૪
૨૪	સીટીંગ એક્સરસાઈઝ સ્ટુલ	૦૨
૨૫	ટેબલ	૦૧
૨૬	પુરશી	૦૩
૨૭	સિલિંગ ફેન	૧૨
૨૮	તિજોરી	૦૧
૨૯	વોટર કુલર વીથ એક્વાગાર્ડ	૦૧
૩૦	વોકર	૦૧
૩૧	સપોર્ટીંગ પુલ અપ્સ	૦૧
૩૨	મલ્ટીહીપ્સ	૦૧

કુબેર નગર વ્યાયામ શાળાના સાધનો નું લીસ્ટ

ક્રમ	સાધનનું નામ	જથ્થો
૧	ફ્લેટ બેચ	૦૧
૨	ફ્લેટ બેચ વીથ સપોર્ટ	૦૧
૩	ઈકલાઈન ડીકલાઈન બેચ	૦૧
૪	મૂન બેચ	૦૧
૫	પ્રિયર્સ કલ્ડ બેચ	૦૧
૬	ડુંબેલ્સ - એમ.એસ.કોમ (૨-૨, ૨.૫-૪, ૪-૪, ૫-૪, ૭.૫-૪, ૧૦-૪, ૧૨.૫-૪, ૧૫-૨, ૨૦- ૨)	૨૪૦ કિગ્રા
૭	પ્લેટ્સ ઋ એમ.એસ.કોમ (૧-૪, ૨.૫-૪, ૪-૪, ૫-૪, ૭.૫-૪, ૧૦-૬, ૧૫-૪, ૨૦-૨)	૨૪૦ કિગ્રા
૮	ડુંબેલ્સ સ્ટેન્ડ - ૫ ફુટ ડબલ રેક	૦૧
૯	પ્લેટ સ્ટેન્ડ ટી-રેક	૦૧
૧૦	બારબેલ રોડ (૩-૧, ૪-૧, ૫-૧, ૬-૨, ૭-૧)	૦૬
૧૧	ઈ ઝેડ બાર (૪ ફુટ)	૦૧
૧૨	કોલર્સ	૧૨
૧૩	પેક ડેક	૦૧
૧૪	કેબલ કોસ ઓવર	૦૧
૧૫	મલ્ટી જીમ ૬ સ્ટેશન	૦૧
૧૬	વોકર જમ્બો વોકર બેરીંગ	૦૧
૧૭	ટવીસ્ટર ટુ ઈન વન	૦૧
૧૮	એબ્ડોમીનલ બોર્ડ વીથ સ્ટેન્ડ	૦૧
૧૯	એબ સ્લીમર હેવી	૦૧
૨૦	પુલ અપ્સ વીથ વર્ટીકલ ડીપ સ્ટેન્ડ	૦૧

૨૧	સાયકલ હેવી(અં.પુ.વ્યા.વિ.)	૦૧
૨૨	ડીપ સ્ટેન્ડ પેર (અં.પુ.વ્યા.વિ.)	૦૧
૨૩	મીરર (લદ સ્કે,કુટ)	૦૪
૨૪	સીટીંગ એક્સરસાઈઝ સ્ટુલ	૦૨
૨૫	ટેબલ	૦૧
૨૬	ખુરશી	૦૩
૨૭	સિલીંગ ફેન	૧૪
૨૮	તિજોરી	૦૧

મેમ્કો સ્પોર્ટ્સ કોમ્પલેક્ષના સાધનો નું લીસ્ટ

ક્રમ	સાધનનું નામ	જથ્થો
૧	મોટોરાઈઝ ટ્રેડ મીલ	૦૪
૨	ઈલેક્ટ્રીકલ કોસ ટ્રેનર	૦૨
૩	રીકમ્બર બાઈક	૦૨
૪	અપરાઈટ બાઈક	૦૨
૫	પ્લેટ સ્ટેન્ડ -ટીરેક	૦૧
૬	પ્લેટસ - એમ.એસ.કોમ (૨-૨, ૨.૫-૪, ૪-૪, ૫-૬, ૭-૨, ૧૦-૬, ૧૨-૪, ૧૫-૪, ૧૬-૨, ૧૮-૨ ૨૦-૨)	૩૫૦ કિગ્રા
૭	ડમ્બેલ સ્ટેન્ડ -(૫ ફૂટ ૨ રેક)	૦૧
૮	ડંબેલ્સ - એમ.એસ.કોમ (૨-૨, ૩-૨, ૪-૬, ૫-૮, ૬-૨, ૭.૫-૪, ૧૦-૪, ૧૨-૨, ૧૨.૫-૪, ૧૫-૨, ૨૦-૨)	૩૦૦ કિગ્રા
૯	બારબેલ રોડ (૩-૧, ૪-૧, ૫-૧, ૬-૧, ૭-૨)	૦૬
૧૦	ઈ ઝેડ બાર (૩ ફુટ)(૪ ફુટ)	૧+૧
૧૧	કોલર્સ	૨૦
૧૨	ઈકલાઈન ડીકલાઈન બેચ	૦૧
૧૩	ફ્લેટ બેચ વીથ સપોર્ટ	૦૧
૧૪	ફ્લેટ બેચ	૦૧
૧૫	કેબલ કોસ ઓવર	૦૧
૧૬	પેક ડેક	૦૧
૧૭	રીસ્ટ કર્લ	૦૧
૧૮	બાય સેપ પિચર્સ કર્લ મશીન	૦૧

૧૯	ટવીસ્ટર ટુ ઈન વન	૦૧
૨૦	એબ સ્લીમર હેવી	૦૧
૨૧	બેલ્ટ વાઈબ્રેટર - કેઝીમસાજર	૦૧
૨૨	એબોમીનલ બોર્ડ વીથ લેડર	૦૧
૨૩	મલ્ટી જીમ ૯ સ્ટેશન	૦૧
૨૪	કેઝી મસાઝર	૧+૧
૨૫	સ્ટુલ લોખંડ	૦૨
૨૬	સ્પોર્ટીંગ પુલ અપ્સ	૦૧
૨૭	ડમ્બેલ્સ એમ.એસ. ૫-૨,૭.૫-૨,૧૦-૨	૪૫ કિ.
૨૮	ડીપ સ્ટેન્ડ	૦૨
૨૯	ફ્લેટ બેચ	૦૧
૩૦	બારબેલ રોડ-૬ ફૂટ	૦૧
૩૧	રબ્બર પ્લેટ ૫-૨,૭.૫-૨,૧૦-૨,૧૫-૨,૨૦-૨,૨૫-૨	૧૬૫ કિ
૩૨	રીકમ્બર બાઈક	૦૧
૩૩	અપરાઈટ બાઈક	૦૧
૩૪	સાયકલ	૦૨
૩૫	કેઝીમસાજર	૦૩
૩૬	કોલર	૧૦
૩૭	પિચર્સ કર્લ બેચ	૦૧
૩૮	કેબલ કોસ	૦૧
૩૯	ડમ્બેલ્સ એમ.એસ. ૨૫-૨,૩૦-૨	૧૧૦ કિ.

અંબુભાઈ પુરાણી વ્યાયામ શાળાના સાધનો નું લીસ્ટ

ક્રમ	સાધનનું નામ	જથ્થો
૧	હોરીઝોન્ટલ બેચ	૦૧
૨	રાઉન્ડ બેચ	૦૧
૩	એડ.ઈકલાઈન બેચ	૦૧
૪	ઈકલાઉન ડીકલાઈન બેચ	૦૧
૫	સીક્સ હેડ મલ્ટી પ્લસ પુલી યુનિટ	૦૧
૬	એબ્ડોમીનલ બોર્ડ	૦૧
૭	રોમન ચેર	૦૧
૮	લેગ માસ્ટર યુનિટ	૦૧
૯	રોઈંગ યુનિટ	૦૧
૧૦	ડીપ સ્ટેન્ડ	૦૧
૧૧	ઈ ઝેડ કર્લ બાર	૦૧
૧૨	ટ્રાયસેપ બાર	૦૧
૧૩	રીસ્ટ રોલર	૦૧
૧૪	ડુંબેલ્સ સ્ટેન્ડ	૦૧
૧૫	બારબેલ સ્ટેન્ડ	૦૧
૧૬	બારબેલ બાર (૬-૨, ૫-૫, ૪-૮)	૧૫
૧૭	ડુંબેલ્સ બાર	૧૮
૧૮	પ્લેટ્સ એમ.એસ. ૧-૫૦, ૨-૬૬, ૫-૪૦, ૧૦-૨૮, ૧૫-૪,	૧૮૮ નંગ
૧૯	કોલર્સ (અં.પુ.વ્યા.વિ)	૧૪૦
૨૦	સ્પ્રિંગ ડુંબેલ્સ(અં.પુ.વ્યા.વિ)	૦૬
૨૧	કાસ્ટીંગ પ્લેટ (૫ કિગ્રા)	૧૦
૨૨	ડુંબેલ્સ (૨+૨ કિગ્રા પ્લેટ)	૦૧
૨૩	ડુંબેલ્સ (૨+૨ કિગ્રા પ્લેટ)	૦૨
૨૪	કાસ્ટીંગ પ્લેટ (૨.૫ કિગ્રા પ્લેટ)	૦૮

૨૫	હાઈપર એક્સટેન્શન	૦૧
૨૬	ડબલ ટવીસ્ટર(અં.પુ.વ્યા.વિ)	૦૧
૨૭	મલ્ટી જીમ ૩ સ્ટેશન	૦૨
૨૮	બારબેલ બાર ૩-૧, ૫-૧, ૬-૧, ઈએડ બાર-૧	૧૮ ફુટ
૨૯	લોખંડની પ્લેટ ૫ - ૬, ૭.૫-૨, ૧૫-૨	૦૬
૩૦	ડંબેલ્સ એમ.એસ ૫-૨, ૭-૨, ૭.૫- ૨, ૧૦-૨, ૧૫-૨	૮૯ કિગ્રા
૩૧	ટવીસ્ટર	૦૧
૩૨	વેઈટ લીફ્ટીંગ બેલ્ટ	૦૧
૩૩	બેચ પ્રેસ	૦૧
૩૪	વોકર બુશીંગ મીટર સાથે	૦૧
૩૫	મલ્ટી હીપ ફ્રી વેઈટ	૦૧
૩૬	એબ સ્લીમર	૦૧
૩૭	ડંબેલ્સ કાસ્ટીંગ (૨-૨, ૩-૨)	૧૦ કિગ્રા
૩૮	સાયકલ ૩૦૩(અં.પુ.વ્યા.વિ)	૦૧
૩૯	એબ સ્લીમર	૦૧
૪૦	હોમ જીમ(કમિશનર)	૦૧
૪૧	સ્કોટ સ્ટેન્ડ	૦૧
૪૨	પેરેલલ બાર	૦૧
૪૩	ઓલમ્પીક બાર	૦૧
૪૪	એબ ક્રીગ પ્રો(કમિશનર)	૦૧
૪૫	ટેબલ	૦૧
૪૬	તિજોરી	૦૧
૪૭	ટવીસ્ટર ટુ ઈન વન	૦૧

ઈસનપુર વ્યાયામ શાળાના સાધનો નું લીસ્ટ

ક્રમ	સાધનનું નામ	જથ્થો
૧	મલ્ટી જીમ ૫ સ્ટેશન	૦૧
૨	ડીકલાઈન બેચ	૦૧
૩	વજન કાટો(અં.પુ.વ્યા.વિ)	૦૧(ભંગાર)
૪	સાદી સાયકલ(અં.પુ.વ્યા.વિ)	૦૧(ભંગાર)
૫	મલ્ટી જીમ ૪ સ્ટેશન	૦૧
૬	ડુંબેલ્સ એમ.એસ (૩૬ નંગ)	૨૦૦ કિગ્રા
૭	ડુંબેલ્સ સ્ટેન્ડ	૦૧
૮	મુન બેચ	૦૧
૯	પેક ડેક	૦૧
૧૦	કેબલ કોસ ઓવર	૦૧
૧૧	ઈકલાઈન બેચ	૦૧
૧૨	પ્લેન બેચ	૦૧
૧૩	ફ્લેટ બેચ	૦૧
૧૪	ડીપ સ્ટેન્ડ	૦૧
૧૫	બારબેલ બાર ૪-૨+૩+૨૫-૨+૧૬-૩ ૧.૫-૩	૧૬
૧૬	પ્લેટ સ્ટેન્ડ	૦૧
૧૭	રીકમ્બટ સાયકલ(અં.પુ.વ્યા.વિ)	૦૧(ભંગાર)
૧૮	વોકર	૦૧
૧૯	એબ વર્ક આઉટ	૦૧
૨૦	પ્લેટસ સી.આઈ ૧૦-૧૦, ૭.૫-૧૨, ૫-૧૨ ૨.૫-૧૪, ૧.૫-૧૮	૩૦૦ કિગ્રા
૨૧	વોટર કુલર	૦૧
૨૨	સેમસંગ ઓડીયો સાથે	૦૧
૨૩	રિવોલ્વીંગ અરીસો	૦૧
૨૪	ફર્સ્ટ એડ બોક્ષ	૦૧

૨૫	રાઈટીંગ બોર્ડ	૦૧
૨૬	કોલર્સ	૧૬
૨૭	પંખા	૧૪
૨૮	સ્ટુલ(અં.પુ.વ્યા.વિ)	૦૮(ભંગાર)
૨૯	ખુરશી(અં.પુ.વ્યા.વિ)	૧૧(ભંગાર)
૩૦	સ્પ્રિંગ	૦૧
૩૧	સ્કવોટ સ્ટેન્ડ	૦૧
૩૨	તિજોરી	૦૧
૩૩	નોટીસ બોર્ડ	૦૧
૩૪	પીન બોર્ડ	૦૧
૩૫	સીંગલ બાર(અં.પુ.વ્યા.વિ)	૦૧(ભંગાર)
૩૬	ડબલ બાર	૦૧
૩૭	ચંપલનો ધોડો	૦૧
૩૮	ટેબલ	૦૨
૩૯	ઇલે. મોટર	૦૧
૪૦	સિન્ટેક્ષ ટાંકી	૦૧
૪૧	વેઈટ લીફ્ટીંગ સેટ (અં.પુ.વ્યા.વિ) (૧૮૨ કિ)	૦૧(ભંગાર)
૪૨	વર્ટીકલ લેગ પ્રેસ	૦૧
૪૩	સાયકલ હેવી(અં.પુ.વ્યા.વિ)	૦૧
૪૪	વોકર રોલર વીથ બેરીંગ	૦૧
૪૫	બેલ્ટ વાઈબ્રેટર	૦૧
૪૬	ટવીસ્ટર ૨ ઈન ૧	૦૧
૪૭	એબ સ્લીમર	૦૧
૪૮	ડીપ સ્ટેન્ડ	૦૧
૪૯	સાયકલ	૦૩
૫૦	ફ્લેટ બેંચ વીથ સ્પોર્ટ	૦૧
૫૧	ઇંક.લાઈન ડીક લાઈન બેંચ	૦૧

૫૨	ઓલમ્પીક બાર ૭ ફૂટ	૦૧
૫૩	રબ્બર રાઈઝ પ્લેટ ૨.૫-૬,૫-૮,૭.૫-૬,૧૦-૮,૧૫-૬,૨૦-૪,	૩૫૦ કિ.
૫૪	ડમ્બેલ્સ ૫-૪,૭.૫-૪,૧૦-૪,૧૨.૫-૪,૧૫-૨,૨૦-૨	૨૧૦ કિ.
૫૫	પ્લેટ ૧૨.૫-૪,૧૫-૪,૨૦-૪,	૧૯૦ કિ.
૫૬	સપોર્ટીંગ પુલ અપ્સ	૦૧
૫૭	કોલર	૨૦
૫૮	મલ્ટી હિપ્સ	૦૧
૫૯	બારબેલ રોડ ૭ ફૂટ	૦૧
૬૦	મલ્ટી જીમ દ સ્ટેશન	૦૧
૬૧	લેગ પ્રેસ મશીન	૦૧
૬૨	પ્રિયર્સ કલ્ બેચ	૦૧
૬૩	ટી બાર	૦૧
૬૪	ડમ્બેલ્સ સ્ટેન્ડ	૦૧
૬૫	રોમન ચેર	૦૧
૬૬	ફ્લેટ બેચ	૦૨
૬૭	ડમ્બેલ્સ એમ.એસ.(૨-૨, ૪-૪, ૮-૪, ૧૨-૪)	૧૪
૬૮	પ્લેટ્સ એમ.એસ.(૨-૧૦, ૫-૬, ૧૫-૬)	૨૨
૬૯	બારબેલ બાર (૪-૪, ૫-૩, ૬-૧, ઝેડ બાર-૧)	૦૯
૭૦	મીરર	૦૩
૭૧	મોટર રાઈઝ ટ્રેડમીલ	૦૧
૭૨	ફી વેઈટ એસેસરીઝ(ડમ્બેલ્સ) ૭.૫-૨, ૧૦-૨, ૧૨.૫-૨, ૧૫-૨, ૨૦-૨	૧૨૦ કિ.
૭૩	સાયકલ હેવી	૦૨
૭૪	મલ્ટીજીમ દ સ્ટેશન	૦૧

મણીનગર વ્યાયામ શાળાના સાધનો નું લીસ્ટ

ક્રમ	સાધનનું નામ	જથ્થો
૧	હોરીઝોન્ટલ બેચ	૦૧
૨	ઈકલાઈન ડીકલાઈન બેચ	૦૧
૩	એડ. ઈન બેચ	૦૧
૪	રાઉન્ડ બેચ	૦૧
૫	એબ્ડોમીનલ બોર્ડ	૦૧
૬	રોમન ચેર	૦૧
૭	ડીપ સ્ટેન્ડ	૦૧
૮	લેગ માસ્ટર યુનિટ	૦૧
૯	રોઈંગ મશીન(ટી બાર)	૦૧
૧૦	ઈ ઝેડ કર્લ બાર	૦૧
૧૧	ડુંબેલ્સ સ્ટેન્ડ	૦૧
૧૨	બારબેલ સ્ટેન્ડ(અં.પુ.વ્યા.વિ.)	૦૧(ભંગાર)
૧૩	સીક્સ સ્ટેન્ડ પુલી યુનિટ	૦૧
૧૪	સ્ટુલ(અં.પુ.વ્યા.વિ.)	૦૧(ભંગાર)
૧૫	બારબેલ બાર ૪ ફુટ	૦૫
૧૬	બારબેલ બાર ૫ ફુટ	૦૩
૧૭	બારબેલ બાર ૬ ફુટ	૦૨
૧૮	ડુંબેલ્સ બાર	૦૯
૧૯	કોલર્સ	૨૧૨
૨૦	ઓલ સીટેડ ઈકલાઈન બેચ(અં.પુ.વ્યા.વિ.)	૦૧(ભંગાર)
૨૧	મીરર	૦૮
૨૨	લાકડાનું ટેબલ	૦૧
૨૩	લાકડાના સ્ટુલ	૦૨
૨૪	સ્ટીલની ખુરશી(અં.પુ.વ્યા.વિ.)	૦૩(ભંગાર)
૨૫	પંખો	૦૪
૨૬	પંખો	૦૧

૨૭	પ્લેટસ એમ.એસ (૫ કિગ્રા)	૦૮
૨૮	પ્લેટસ એમ.એસ (૧૦ કિગ્રા)	૦૮
૨૯	ઈકલાઈન ડીકલાઈન બેચ	૦૧
૩૦	પાવર લીફ્ટીંગ સેટ	૦૧
૩૧	ડબલ બાર ફીટીંગ સાથે	૦૧
૩૨	પુલ અપ્સ બાર	૦૧
૩૩	રાઈટીંગ બોર્ડ	૦૧
૩૪	તાળા	૦૪
૩૫	ફ્લેટ બેચ	૦૨
૩૬	ફ્લેટ બેચ વીથ સપોર્ટ	૦૨
૩૭	ઈકલાઈન ડીકલાઈન બેચ	૦૧
૩૮	મૂન બેચ	૦૧
૩૯	ડીકલાઈન બેચ	૦૧
૪૦	પ્રિયર્સ કર્લ બેચ	૦૧
૪૧	સ્મીથ મશીન	૦૧
૪૨	ડંબેલ્સ એમ.એસ૨.૫-૮, ૫-૮, ૭.૫-૧૦, ૧૦-૬, ૧૨.૫-૬, ૧૫-૬, ૨૦-૨	૪૦૦ કિગ્રા
૪૩	પ્લેટ એમ.એસ ૧-૬, ૨-૬, ૩-૬, ૪-૬, ૫- ૬, ૭.૫-૪, ૧૦-૨, ૧૨.૫-૮, ૧૫-૮, ૨૦-૨	૪૦૦ કિગ્રા
૪૪	વેઈટ લીફ્ટીંગ સેટ (૧૮૨ કિગ્રા)	૦૧
૪૫	ડંબેલ્સ સ્ટેન્ડ	૦૧
૪૬	પ્લેટ સ્ટેન્ડ	૦૧
૪૭	સ્કવોટ સ્ટેન્ડ હેવી	૦૧
૪૮	બારબેલ ૩'-૨ = ૬, ૪'-૨ = ૮, ૫'-૨ = ૧૦, ૬'-૨ = ૧૨	૩૬ ફુટ
૪૯	ઈ ઝેડ બાર (૪ ફુટ)	૦૨
૫૦	કોલર્સ	૨૦

૫૧	વર્ટીકલ લેગ પ્રેસ	૦૧
૫૨	ડીપ સ્ટેન્ડ	૦૨
૫૩	બોક્સીંગ કીટ	૦૩
૫૪	સ્ક્રીપીંગ રોપ	૦૨
૫૫	વર્ટીકલ ડીપ સ્ટેન્ડ	૦૧
૫૬	પેક ડેક	૦૧
૫૭	સોલ્ડર પ્રેસ	૦૧
૫૮	સર્પોટીંગ પુલ અપ્સ	૦૧
૫૯	સીટેડ લેગ પ્રેસ	૦૧
૬૦	લેગ એક્ષ લેગ કર્લ	૦૧
૬૧	મલ્ટી હીપ્સ	૦૧
૬૨	કેબલ કોસ	૦૧
૬૩	મલ્ટી જીમ ૬ સ્ટેશન	૦૧
૬૪	મલ્ટી જીમ ૯ સ્ટેશન	૦૧
૬૫	સાયકલ રોઈંગ(અં.પુ.વ્યા.વિ.)	૦૨(ભંગાર)
૬૬	સાયકલ હેવી ડ્યુટી(અં.પુ.વ્યા.વિ.)	૦૨(ભંગાર)
૬૭	વોકર રોલર વીથ બેરીંગ (અં.પુ.વ્યા.વિ.)	૦૨(ભંગાર)
૬૮	વોકર જમ્બો વીથ બેરીંગ	૦૩
૬૯	ટવીસ્ટર ૨ ઈન ૧	૦૨
૭૦	સ્ટેપર હેવી	૦૨
૭૧	એબ્ડોમીનલ બોર્ડ	૦૨
૭૨	એબ સ્લીમર	૦૨
૭૩	બેલ્ટ વાઈબ્રેટર(અં.પુ.વ્યા.વિ.)	૦૧(ભંગાર)
૭૪	મોટરાઈઝડ ટ્રેડમીલ	૦૧
૭૫	રીકમ્બટ સાયકલ(અં.પુ.વ્યા.વિ.)	૦૨(ભંગાર)
૭૬	કોસ ટ્રેઈનર	૦૧
૭૭	મલ્ટી પ્રેસ	૦૧
૭૮	રોઈંગ પુલી	૦૧
૭૯	ઈકલાઈન બેચ	૦૧

૮૦	અરીસા	૧૦
૮૧	પંખા	૦૮
૮૨	વોટર કુલર	૦૧
૮૩	સાયકલ	૦૩
૮૪	ટેબલ	૦૧
૮૫	ખુરશી	૦૨
૮૬	તિજોરી ખાના વાળી	૦૧
૮૭	વજન કાંટો	૦૧
૮૮	પિયર્સ કર્લ મશીન	૦૧
૮૯	સ્પીન બાઈક	૦૧
૯૦	રબ્બર કોટેડ ડમ્બેલ્સ	૨૯૦ કિ.
૯૧	ઓલમ્પીક રબ્બર રાઈઝ પ્લેટ વીથ રોડ	૨૦૦ કિ.
૯૨	ઓલમ્પીક રોડ વીથ લોક	૦૧
૯૩	એડજેસ્ટેબલ બેચ	૦૧

બાગેફિરદોસ વ્યાયામ શાળાના સાધનો નું લીસ્ટ

ક્રમ	સાધનનું નામ	જથ્થો
૧	ફ્લેટ બેચ	૦૧
૨	ફ્લેટ બેચ વીથ સપોર્ટ	૦૧
૩	ઈકલાઈન ડીકલાઈન બેચ	૦૧
૪	મૂન બેચ	૦૧
૫	પ્રિયર્સ કલ્ બેચ	૦૧
૬	ડુંબેલ્સ - એમ.એસ.કોમ(૨-૬, ૨.૫-૨, ૩-૪, ૪-૨, ૫-૪, ૬-૪, ૧૨.૫-૨, ૧૫-૨, ૧૬-૪, ૨૦-૨)	૨૪૦ કિગ્રા
૭	પ્લેટ્સ - એમ.એસ.કોમ(૨-૨, ૨.૫-૨, ૪-૪, ૫-૬, ૭-૨, ૧૦-૨, ૧૨-૨, ૧૨.૫-૨, ૧૫-૨, ૧૬-૨, ૨૦-૨)	૨૪૦ કિગ્રા
૮	ડુંબેલ્સ સ્ટેન્ડ - ૫ ફુટ ડબલ રેક	૦૧
૯	પ્લેટ સ્ટેન્ડ ટી-રેક	૦૧
૧૦	બારબેલ રોડ (૩-૧, ૪-૧, ૫-૧, ૬-૨, ૭-૧)	૦૬
૧૧	ઈ ઝેડ બાર (૪ ફુટ)	૦૧
૧૨	કોલર્સ	૧૨
૧૩	પેક ડેક	૦૧
૧૪	કેબલ કોસ ઓવર	૦૧
૧૫	મલ્ટી જીમ ૬ સ્ટેશન	૦૧
૧૬	વોકર જમ્બો વોકર બેરીંગ	૦૧
૧૭	ટવીસ્ટર ટુ ઈન વન	૦૧
૧૮	એબ્ડોમીનલ બોર્ડ વીથ સ્ટેન્ડ	૦૧
૧૯	એબ સ્લીમર હેવી	૦૧
૨૦	પુલ અપ્સ વીથ વર્ટીકલ ડીપ સ્ટેન્ડ	૦૧
૨૧	સાયકલ હેવી(અં.પુ.વ્યા.વિ)	૦૧(ભંગાર)
૨૨	ડીપ સ્ટેન્ડ પેર(અં.પુ.વ્યા.વિ)	૦૧(ભંગાર)

૨૩	મીરર (૯૬ સ્કે,કુટ)	૦૪
૨૪	સીટીંગ એક્સરસાઈઝ સ્ટુલ	૦૨
૨૫	પંખા	૨૦
૨૬	ટેબલ	૦૧
૨૭	ખુરશી	૦૩
૨૮	જમ્બો હેવી વોકર	૦૧
૨૯	સાયકલહેવી(અં.પુ.વ્યા.વિ)	૦૧(ભંગાર)
૩૦	તિજોરી	૦૧
૩૧	વોટર કુલર વીથ એક્વા ગાર્ડ	૦૧
૩૨	એક્ઝોસ ફેન	૦૨

વાસણા વ્યાયામ શાળાના સાધનો નું લીસ્ટ

ક્રમ	સાધનનું નામ	જથ્થો
૧	કેબલ કોસ ઓવર	૦૧
૨	પેક ડેક	૦૧
૩	સ્મીથ મશીન	૦૧
૪	પ્રિયર્સ કર્લ મશીન	૦૧
૫	વર્ટિકલ લેગ પ્રેસ	૦૧
૬	સપોર્ટીંગ પુલ અપ્સ	૦૧
૭	ફ્લેટ બેચ	૦૧
૮	ઈકલાઈન બેચ	૦૧
૯	ડીકલાઈન બેચ	૦૧
૧૦	મુન બેચ	૦૧
૧૧	પ્લેન ફ્લેટ બેચ	૦૨
૧૨	વર્ટિકલ ડીપ સ્ટેન્ડ	૦૨
૧૩	ટી બાર	૦૧
૧૪	સ્કવોટ સ્ટેન્ડ	૦૧
૧૫	ઓલ્પમીક વેઈટ લીફ્ટીંગ સેટ.(અં.પુ.વ્યા.વિ.)	૦૧(ભંગાર)
૧૬	કોમીયમ પ્લેટ(૧-૬, ૨.૫-૪, ૫-૮, ૭-૨, ૭.૫-૪, ૧૦-૪, ૧૨.૫-૨, ૧૫-૪, ૧૭.૫-૨, ૨૦-૨)	૩૦૦ કિલો
૧૭	ડુંબેલ્સ(૧-૪, ૨.૫-૪, ૭.૫-૪, ૧૦-૪, ૪- ૬, ૫-૮, ૬-૨, ૮-૨, ૧૨-૨, ૧૫-૪, ૨૦- ૨)	૩૦૦ કિલો
૧૮	બારબેલ રોડ(૧.૫-૩, ૪-૩, ૫-૩, ૬-૩)	૧૨
૧૯	કોલર્સ	૨૪
૨૦	પ્લેટ સ્ટેન્ડ	૦૧
૨૧	ડુંબેલ્સ સ્ટેન્ડ	૦૩

૨૨	ટિવસ્ટર (૨ ઈન ૧) (અં.પુ.વ્યા.વિ.)	૦૧(ભંગાર)
૨૩	એબ્ડોમીનલ બોર્ડ	૦૧
૨૪	એબ સ્લીમર	૦૧
૨૫	રોમન ચેર	૦૧
૨૬	બેલ્ટ વાઈબ્રેટર	૦૧
૨૭	મલ્ટી જીમ ૬ સ્ટેશન	૦૧
૨૮	મલ્ટીહીપ્સ	૦૧
૨૯	એબ સ્લીમર	૦૧
૩૦	સ્ટેપર	૦૧
૩૧	સાયકલ હેવી ડ્યુટી(અં.પુ.વ્યા.વિ.)	૦૧(ભંગાર)
૩૨	ડીપ સ્ટેન્ડ	૦૪
૩૩	રીકબ્મંટ બાઈક(અં.પુ.વ્યા.વિ.)	૦૧(ભંગાર)
૩૪	બોક્સીંગ ગ્લોઝ	૦૮
૩૫	સ્ટુલ લોખંડના(અં.પુ.વ્યા.વિ.)	૦૬(ભંગાર)
૩૬	રાઈટીંગ બોર્ડ	૦૧
૩૭	પીન અપ બોર્ડ	૦૧
૩૮	સેમસંગ ઓડીયો રીમોર્ટ સાથે(અં.પુ.વ્યા.વિ.)	૦૧(ભંગાર)
૩૯	વોટર કુલર	૦૧
૪૦	ફીલીપ્સ ૨૮ ટીવી	૦૧
૪૧	ફીલીપ્સ ડીવીડી પ્લેયર	૦૧
૪૨	સ્પીકર	૦૮
૪૩	એમ્પ્લીફાયર	૦૧
૪૪	માઈક્રોફોન	૦૧
૪૫	કેબલ	૮૮ મી.
૪૬	ઈ - ઝેડ બાર	૦૨
૪૭	મલ્ટી જીમ ૬ સ્ટેશન	૦૧
૪૮	પ્લેન સીટ અપ બોર્ડ	૦૨
૪૯	મલ્ટી જીમ ૨ સ્ટેશન	૦૧
૫૦	રીકબ્મંટ સાયકલ	૦૧

૫૧	સ્ટેપર હેવી	૦૧
૫૨	પ્લેટ એમ, એસ	૧૭૦ કિગ્રા
૫૩	ઈકલાઈન બેચ	૦૧
૫૪	ટવીસટીંગ સ્ટીક	૧૦
૫૫	પુલ અપ્સ બાર	૦૧
૫૬	જમ્બો વોકર	૦૨
૫૭	વાઈબ્રેટર(અં.પુ.વ્યા.વિ.)	૦૧(ભંગાર)
૫૮	ટવીસ્ટર ૨ ઈન ૧	૦૧
૫૯	સોફ્ટ બોલ	૦૩
૬૦	સોલ્ડર પ્રેસ	૦૧
૬૧	પેક ડેક	૦૧
૬૨	પુલ અપ્સ વીથ ડીપ સ્ટેન્ડ	૦૧
૬૩	સીટ અપ બેચ	૦૧
૬૪	કન્ય બેચ	૦૧
૬૫	સ્કવોટ સ્ટેન્ડ	૦૧
૬૬	એડજેસ્ટેબલ ડંબેલસ ૨૫-૨ = ૫૦, ૩૦-૨ = ૬૦, ૩૫-૨ = ૭૦	૧૮૦ કિગ્રા
૬૭	મલ્ટી જીમ ૨ સ્ટેશન	૦૧
૬૮	જમ્બો વોકર રોલર(અં.પુ.વ્યા.વિ.)	૦૧(ભંગાર)
૬૯	પ્રિયર્સ કર્લ બેચ	૦૧
૭૦	ફ્લેટ બેચ	૦૧
૭૧	સ્ટુલ	૧૦
૭૨	તિજોરી(અં.પુ.વ્યા.વિ.)	૦૨(ભંગાર)
૭૩	ટેબલ લાકડાનું	૦૨
૭૪	ખુરશી લાકડાની	૦૨
૭૫	પંખો - એકઝોસ	૨૭+૦૬
૭૬	કેશ બોક્ષ(અં.પુ.વ્યા.વિ.)	૦૧(ભંગાર)
૭૭	પટાવાળાના સ્ટુલ	૦૬
૭૮	સાયકલ હેવી (અં.પુ.વ્યા.વિ.)	૦૩(ભંગાર)

૭૯	ઈકલાઈન બેચ	૦૧
૮૦	હેક સ્કવોટ	૦૧
૮૧	મેન્યુઅલ ટ્રેડમીલ	૦૨
૮૨	ડંબેલ્સ - એમ.એસ. (૧૨-૬)	૭૨ કિલો
૮૩	સાયકલ હેવી	૦૩
૮૪	ખુરશી	૦૧
૮૫	તિજોરી	૦૧

એલિસબ્રીજ વ્યાયામ શાળાના સાધનો નું લીસ્ટ

ક્રમ	સાધનનું નામ	જથ્થો
૧	મલ્ટી જીમ દ સ્ટેશન	૦૧
૨	ફ્લેટ બેચ વીથ સપોર્ટ	૦૧
૩	ઈકલાઈન ડીકલાઈન બેચ	૦૨
૪	મૂન બેચ	૦૧
૫	પ્રિયર્સ કર્લ બેચ	૦૧
૬	ડુંબેલ્સ સ્ટેન્ડ	૦૧
૭	પ્લેટ સ્ટેન્ડ	૦૧
૮	બારબેલ બાર (૬'-૨, ૫'-૨, ૪'-૨, ૩'-૨, ૧.૫-૨, ઈઝેડ બાર-૨	૧૨
૯	કોલર્સ	૨૦
૧૦	ડુંબેલ્સ એમ.એસ૫-૪, ૭.૫-૪, ૧૦-૧૦, ૧૨.૫-૪૧૫-૪, ૨૦-૪, ૨૫-૪, ૩૦-૨	૫૦૦ પાઉન્ડ
૧૧	પ્લેટ્સ એમ.એસ૫-૪, ૭.૫-૪, ૧૦-૧૦, ૧૨.૫-૪૧૫-૪, ૨૦-૪, ૨૫-૪, ૩૦-૨	૫૦૦ પાઉન્ડ
૧૨	પેક ડેક	૦૧
૧૩	કેબલ કોસ	૦૧
૧૪	સાયકલ હેવી(અં.પુ.વ્યા.વિ.)	૦૧(ભંગાર)
૧૫	વોકર રોલર બેરીંગ(અં.પુ.વ્યા.વિ.)	૦૧(ભંગાર)
૧૬	ટિવસ્ટર (૨ ઈન ૧)	૦૧
૧૭	એબ્ડોમીનલ બોર્ડ વીથ સ્ટેન્ડ	૦૧
૧૮	રોમન ચેર	૦૧
૧૯	એબ સ્લીમર	૦૧
૨૦	મીરર	૦૯
૨૧	રબર સીટ (અં.પુ.વ્યા.વિ.)	૨૬(ભંગાર)
૨૨	સિલીંગ ફેન	૧૨

૨૩	ઇલે.મોટર	૦૧
૨૪	સિ ન્યેટીક ટાંકી	૦૧
૨૫	રાઈટીંગ બોર્ડ	૦૧
૨૬	પિન અપ બોર્ડ	૦૧
૨૭	ઓફિસ ટેબલ (અં.પુ.વ્યા.વિ.)	૦૧(ભંગાર)
૨૮	ઓફિસ ચેર (અં.પુ.વ્યા.વિ.)	૦૩(ભંગાર)
૨૯	સ્ટીલ કબાટ	૦૧
૩૦	ફિલીપ્સ ડી વી ડી	૦૧
૩૧	ટેપ રેકોર્ડર વીથ માઈક્રો ફોન	૦૧
૩૨	સ્પીકર	૦૪
૩૩	સાયકલ(અં.પુ.વ્યા.વિ.)	૦૨(ભંગાર)
૩૪	વોટર કુલર	૦૧
૩૫	ટેબલ	૦૧
૩૬	ખુરશી	૦૨

પરિમલ ગાર્ડન વ્યાયામ શાળાના સાધનો નું લીસ્ટ

ક્રમ	સાધનનું નામ	જથ્થો
૧	મલ્ટીજીમ થ્રી સ્ટેશન	૦૧
૨	સીટ અપ બોર્ડ	૦૧
૩	ડંબેલ્સ સ્ટેન્ડ	૦૧
૪	ટવીસ્ટર	૦૧
૫	ઈકલાઈન ડીકલાઈન બેચ	૦૧
૬	ફ્લેટ બેચ વીથ સપોર્ટ	૦૧
૭	પુલ્લી બેક ફ્રન્ટ	૦૧
૮	વોકર મેન્યુઅલ	૦૧
૯	ડંબેલ્સ-૧૦-૨,૧૫-૨,૨૦-૨,૨૫-૨,૩૦-૨	
૧૦	પ્લેટ્સ-૧-૨,૩-૨,૫-૨,૭.૫-૨,૧૦-૨,૧૫-૨,૨૦-૨,૨૫-૨,૩૦-૨	
૧૧	ઈ-ઝેડ બાર	૦૧
૧૨	બારબેલ બાર (૨ફુટ-૧, ૩ફુટ-૧, ૬ફુટ-૧)	૦૩
૧૩	ડીપ સ્ટેન્ડ	૦૧
૧૪	પ્લેટ સ્ટેન્ડ	૦૧
૧૫	ડંબેલ્સ રોડ - પેર	૦૧
૧૬	એબ સ્લીમર	૦૧
૧૭	સીલીગ ફેન	૦૪
૧૮	એક્ઝોસ ફેન	૦૧
૧૯	ખુરશી	૦૧
૨૦	ડંબેલ્સ ૫-૨, ૧૦-૨, ૧૨.૫-૨, ૧૫-૨, ૧૭.૫-૨, ૨૦-૨	૧૬૦ કિ.
૨૧	પ્લેટ ૫-૨, ૭.૫-૨, ૧૦-૨, ૧૫-૨, ૨૦-૨	૧૧૫ કિ.
૨૨	બારબેલ ૫ ફૂટ	૦૪
૨૩	બેચ પ્રેસ ફ્લેટ	૦૧

સાબરમતી વ્યાયામ શાળાના સાધનો નું લીસ્ટ

ક્રમ	સાધનનું નામ	જથ્થો
૧	ઈકલાઈન ડીકલાઈન બેચ	૦૧
૨	ડુંબેલ્સ - એમ.એસ.કોમ(૧-૬, ૨-૬, ૩-૬, ૭-૬, ૧૦-૬, ૧૨.૫-૬, ૧૫-૬)	૩૦૩ કિગ્રા
૩	ડુંબેલ્સ સ્ટેન્ડ - ૫ ફુટ ત્રિપલ રેક	૦૨
૪	પ્લેટ સ્ટેન્ડ ટી-રેક	૦૨
૫	બારબેલ રોડ (૧ ફુટ)	૦૩
૬	બારબેલ રોડ (૨ ફુટ)	૦૨
૭	બારબેલ રોડ (૩ ફુટ)	૦૨
૮	બારબેલ રોડ (૪ ફુટ)	૦૨
૯	બારબેલ રોડ (૫ ફુટ)	૦૨
૧૦	બારબેલ રોડ (૬ ફુટ)	૦૨
૧૧	બારબેલ રોડ (૭ ફુટ)	૦૨
૧૨	ઈ-એડ બાર (૩ ફુટ)	૦૧
૧૩	ઈ-એડ બાર (૪ ફુટ)	૦૧
૧૪	સીટેડ ચેસ્ટ પ્રેસ મશીન	૦૧
૧૫	લેટ પુલી વીથ આર્મ પુલી	૦૧
૧૬	સર્પોટીંગ પુલ અપ્સ	૦૧
૧૭	સીટેડ લેગ પ્રેસ	૦૧
૧૮	ફુલ સ્કવોટ મશીન	૦૧
૧૯	૪૫ ડીગ્રી લેગ પ્રેસ/હેક સ્કવોટ	૦૧
૨૦	કેબલ કોસ ઓવર	૦૧
૨૧	ટ્રાયસેપ બાયસેપ એન્ડ રોઈંગ	૦૧
૨૨	ઈકલાઈન પ્રેસ મશીન	૦૧
૨૩	મલ્ટી જીમ ૯ સ્ટેશન	૦૨
૨૪	વોકર જમ્બો વોકર બેરીંગ	૦૪
૨૫	ટવીસ્ટર ટુ ઈન વન	૦૧

૨૬	એબ્ડોમીનલ બોર્ડ વીથ સ્ટેન્ડ	૦૧
૨૭	એબ્ડોમીનલ ની બેન્ડ બોર્ડ	૦૧
૨૮	એબ સ્લીમર હેવી	૦૧
૨૯	રોમન ચેર	૦૧
૩૦	બેલ્ટ વાઈબ્રેટર	૦૨
૩૧	સીટેડ કાફ	૦૧
૩૨	ટી-બાર	૦૧
૩૩	પુલ અપ્સ વીથ વર્ટિકલ ડીપ સ્ટેન્ડ	૦૧
૩૪	૪૫ ડીગ્રી લેગ પ્રેસ	૦૧
૩૫	સાયકલ હેવી	૦૨
૩૬	એબ્ડોમીનલ બેક મશીન	૦૧
૩૭	ડીપ સ્ટેન્ડ	૦૫
૩૮	સીટીંગ એક્સરસાઈઝ સ્ટુલ	૦૬
૩૯	મુન બેચ	૦૧
૪૦	પ્લેટસ - એમ.એસ.કોમ(૧-૬, ૨-૬, ૩-૬, ૫-૬, ૭-૬, ૧૦-૬, ૧૨.૫-૬, ૧૫-૪)	૩૦૩ કિગ્રા
૪૧	વેઈટ લીફ્ટીંગ ઓલમ્પીક રોડ (૩ ફુટ)	૦૧
૪૨	વેઈટ લીફ્ટીંગ ઓલમ્પીક રોડ (૪ ફુટ)	૦૧
૪૩	વેઈટ લીફ્ટીંગ ઓલમ્પીક રોડ (૫ ફુટ)	૦૧
૪૪	વેઈટ લીફ્ટીંગ ઓલમ્પીક રોડ (૬ ફુટ)	૦૧
૪૫	વેઈટ લીફ્ટીંગ ઓલમ્પીક રોડ (૭ ફુટ)	૦૧
૪૬	પેક ડેક	૦૧
૪૭	પુલ ઓવર મશીન	૦૧
૪૮	સોલ્ડર પ્રેસ મશીન	૦૧
૪૯	લેગ એક્સ. લેગ કર્લ	૦૧
૫૦	બાયસેપ / પ્રિયર્સ કર્લ મશીન	૦૧
૫૧	રીસ્ટ કર્લ	૦૧
૫૨	ફ્લેટ બેચ વીથ સપોર્ટ	૦૨
૫૩	ડીકલાઈન બેચ	૦૧

૫૪	ઈકલાઈન બેચ	૦૧
૫૫	સ્કવોટ સ્ટેન્ડ	૦૧
૫૬	કોલર્સ	૪૦
૫૭	સ્ટેપર હેવી	૦૧
૫૮	વર્ટિકલ લેગ પ્રેસ	૦૧
૫૯	વર્ટિકલ ડીપ સ્ટેન્ડ	૦૧
૬૦	સ્મીથ મશીન	૦૧
૬૧	ફ્લેટ બેચ પ્રેસ	૦૧
૬૨	ઈકલાઈન બેચ પ્રેસ	૦૧
૬૩	ડીકલાઈન બેચ પ્રેસ	૦૧
૬૪	લેટ પુલ ડાઉન	૦૧
૬૫	મીરર (૨૦૦ સ્કે.ફુટ)	૦૮
૬૬	પંખા	૦૭
૬૭	તિજોરી	૦૧
૬૮	ટેબલ	૦૧
૬૯	ખુરશી	૦૨

નવા વાડજ વ્યાયામ શાળાના સાધનો નું લીસ્ટ

ક્રમ	સાધનનું નામ	જથ્થો
૧	ઈકલાઈન ડીકલાઈન બેચ	૦૨
૨	ડુંબેલ્સ - એમ.એસ.કોમ(૧-૬, ૨-૬, ૩-૬, ૭-૬, ૧૦-૬, ૧૨.૫-૬, ૧૫-૬)	૩૦૩ કિગ્રા
૩	ડુંબેલ્સ સ્ટેન્ડ - ૫ ફુટ ડબલ રેક	૦૧
૪	ડુંબેલ્સ સ્ટેન્ડ - ૫ ફુટ ત્રિપલ રેક	૦૧
૫	પ્લેટ સ્ટેન્ડ ટી-રેક	૦૨
૬	બારબેલ રોડ (૧ ફુટ)	૦૩
૭	બારબેલ રોડ (૨ ફુટ)	૦૨
૮	બારબેલ રોડ (૩ ફુટ)	૦૩
૯	બારબેલ રોડ (૪ ફુટ)	૦૩
૧૦	બારબેલ રોડ (૫ ફુટ)	૦૩
૧૧	બારબેલ રોડ (૬ ફુટ)	૦૩
૧૨	બારબેલ રોડ (૭ ફુટ)	૦૩
૧૩	ઈ-એડ બાર (૩ ફુટ)	૦૨
૧૪	ઈ-એડ બાર (૪ ફુટ)	૦૨
૧૫	સીટેડ ચેસ્ટ પ્રેસ મશીન	૦૧
૧૬	લેટ પુલી વીથ આર્મ પુલી	૦૧
૧૭	સર્પોટીંગ પુલ અપ્સ	૦૧
૧૮	સીટેડ લેગ પ્રેસ	૦૧
૧૯	ફુલ સ્કવોટ મશીન	૦૧
૨૦	૪૫ ડીગ્રી લેગ પ્રેસ/હેક સ્કવોટ	૦૧
૨૧	મલ્ટી હીપ્સ	૦૧
૨૨	કેબલ કોસ ઓવર	૦૧
૨૩	સીટેડ રો મશીન	૦૧
૨૪	ટ્રાયસેપ બાયસેપ એન્ડ રોઈંગ	૦૧
૨૫	એ.બી.મશીન/એન્ડોમીનલ મશીન	૦૧

૨૬	ઈકલાઈન પ્રેસ મશીન	૦૧
૨૭	મલ્ટી જીમ ૯ સ્ટેશન	૦૨
૨૮	વોકર જમ્બો વોકર બેરીંગ	૦૩
૨૯	ટવીસ્ટર ટુ ઈન વન	૦૨
૩૦	એબ્ડોમીનલ બોર્ડ વીથ સ્ટેન્ડ	૦૨
૩૧	એબ્ડોમીનલ ની બેન્ડ બોર્ડ	૦૧
૩૨	એબ સ્લીમર હેવી	૦૨
૩૩	રોમન ચેર	૦૧
૩૪	બેલ્ટ વાઈબ્રેટર	૦૨
૩૫	સીટેડ કાફ	૦૧
૩૬	ટી-બાર	૦૧
૩૭	પુલ અપ્સ વીથ વર્ટિકલ ડીપ સ્ટેન્ડ	૦૧
૩૮	૪૫ ડીગ્રી લેગ પ્રેસ	૦૧
૩૯	સાયકલ હેવી	૦૨
૪૦	લેગ એક્સ. લેગ કર્લ	૦૧
૪૧	ડીપ સ્ટેન્ડ	૦૩
૪૨	સીટીંગ એક્સસાઈઝ સ્ટુલ	૦૪
૪૩	મુન બેચ	૦૧
૪૪	પ્રિયર્સ કર્લ બેચ	૦૧
૪૫	પ્લેટસ - એમ.એસ.કોમ(૧-૬, ૨-૬, ૩-૬, ૫-૬, ૭-૬, ૧૦-૬, ૧૨.૫-૬, ૧૫-૪)	૩૦૩ કિગ્રા
૪૬	વેઈટ લીફ્ટીંગ ઓલમ્પીક રોડ (૩ ફુટ)	૦૧
૪૭	વેઈટ લીફ્ટીંગ ઓલમ્પીક રોડ (૪ ફુટ)	૦૧
૪૮	વેઈટ લીફ્ટીંગ ઓલમ્પીક રોડ (૫ ફુટ)	૦૧
૪૯	વેઈટ લીફ્ટીંગ ઓલમ્પીક રોડ (૬ ફુટ)	૦૧
૫૦	વેઈટ લીફ્ટીંગ ઓલમ્પીક રોડ (૭ ફુટ)	૦૧
૫૧	પેક ડેક	૦૧
૫૨	પુલ ઓવર મશીન	૦૧
૫૩	લેટ પુલી મશીન	૦૧

૫૪	સોલ્ડર પ્રેસ મશીન	૦૧
૫૫	લેગ એક્ષ. લેગ કર્લ	૦૧
૫૬	રીસ્ટ કર્લ	૦૧
૫૭	ફ્લેટ બેચ	૦૧
૫૮	ફ્લેટ બેચ વીથ સપોર્ટ	૦૨
૫૯	ડીકલાઈન બેચ	૦૧
૬૦	ઈકલાઈન બેચ	૦૧
૬૧	સ્કવોટ સ્ટેન્ડ	૦૧
૬૨	કોલર્સ	૪૦
૬૩	સ્ટેપર હેવી	૦૧
૬૪	વર્ટિકલ લેગ પ્રેસ	૦૧
૬૫	વર્ટિકલ ડીપ સ્ટેન્ડ	૦૧
૬૬	સ્મીથ મશીન	૦૧
૬૭	ફ્લેટ બેચ પ્રેસ	૦૧
૬૮	ઈકલાઈન બેચ પ્રેસ	૦૧
૬૯	ડીકલાઈન બેચ પ્રેસ	૦૧
૭૦	બાયસેપ ટ્રાયસેપ મશીન	૦૧
૭૧	મીરર (૨૦૦ સ્કે.ફુટ)	૦૮
૭૨	પંખા	૧૪
૭૩	એકઝોસ ફેન	૦૪
૭૪	તિજોરી	૦૧
૭૫	ટેબલ	૦૧
૭૬	ખુરશી	૦૩
૭૭	સ્કોટ સ્ટેન્ડ	૦૧

સરદાર પટેલ સ્ટેડિયમ વ્યાયામ શાળાના સાધનો નું લીસ્ટ

ક્રમ	સાધનનું નામ	જથ્થો
૧	ઈકલાઈન ડીકલાઈન બેચ	૦૨
૨	ડુંબેલ્સ - એમ.એસ.કોમ(૨-૮, ૩-૮, ૫-૨૦, ૭-૧૬, ૧૦-૧૬, ૧૨.૫-૮, ૧૫-૮)	૬૩૨ કિગ્રા
૩	ડુંબેલ્સ સ્ટેન્ડ - ૫ ફુટ ડબલ રેક	૦૩
૪	પ્લેટ સ્ટેન્ડ ટી-રેક	૦૨
૫	બારબેલ રોડ (૩ ફુટ)	૦૪
૬	બારબેલ રોડ (૪ ફુટ)	૦૪
૭	બારબેલ રોડ (૫ ફુટ)	૦૪
૮	બારબેલ રોડ (૬ ફુટ)	૦૪
૯	બારબેલ રોડ (૭ ફુટ)	૦૨
૧૦	ઈ-એડ બાર (૩ ફુટ)	૦૨
૧૧	સીટેડ ચેસ્ટ પ્રેસ મશીન	૦૨
૧૨	લેટ પુલી વીથ આર્મ પુલી	૦૧
૧૩	સર્પોટીંગ પુલ અપ્સ	૦૧
૧૪	૪૫ ડીગ્રી લેગ પ્રેસ/હેક સ્કવોટ	૦૧
૧૫	મલ્ટી હીપ્સ	૦૧
૧૬	કેબલ ક્રોસ ઓવર	૦૧
૧૭	મલ્ટી જીમ ૬ સ્ટેશન	૦૧
૧૮	મલ્ટી જીમ ૮ સ્ટેશન	૦૨
૧૯	વોકર જમ્બો વોકર બેરીંગ	૦૬
૨૦	ટવીસ્ટર ટુ ઈન વન	૦૨
૨૧	એબ્ડોમીનલ બોર્ડ વીથ સ્ટેન્ડ	૦૨
૨૨	એબ સ્લીમર હેવી	૦૨
૨૩	રોમન ચેર	૦૧
૨૪	બેલ્ટ વાઈબ્રેટર	૦૨
૨૫	ટી-બાર	૦૧

૨૬	પુલ અપ્સ વીથ વર્ટીકલ ડીપ સ્ટેન્ડ	૦૨
૨૭	વર્ટીકલ ચેસ્ટ	૦૧
૨૮	સાયકલ હેવી(અં.પુ.વ્યા.વિ.)	૦૪(ભંગાર)
૨૯	ડીપ સ્ટેન્ડ	૦૪
૩૦	સીટીંગ એક્સરસાઈઝ સ્ટુલ	૦૪
૩૧	મુન બેચ	૦૧
૩૨	પ્રિયર્સ કલ્ બેચ	૦૧
૩૩	પ્લેટસ - એમ.એસ.કોમ(૧-૮, ૨-૮, ૩-૮, ૫-૧૬, ૭-૧૨, ૧૦-૧૨, ૧૨.૫-૮, ૧૫-૮)	૫૫૨ કિગ્રા
૩૪	બારબેલ સ્ટેન્ડ	૦૧
૩૫	બેચ પ્રેસ મશીન	૦૧
૩૬	પેક ડેક	૦૨
૩૭	સોલ્ડર પ્રેસ મશીન	૦૧
૩૮	બાયસેપ / પ્રિયર્સ કલ્ મશીન	૦૧
૩૯	રીસ્ટ કલ્	૦૨
૪૦	ફ્લેટ બેચ	૦૧
૪૧	ફ્લેટ બેચ વીથ સપોર્ટ	૦૧
૪૨	ડીકલાઈન બેચ	૦૧
૪૩	ઈકલાઈન બેચ	૦૧
૪૪	સ્કવોટ સ્ટેન્ડ	૦૧
૪૫	કોલર્સ	૨૦
૪૬	સ્ટેપર હેવી	૦૧
૪૭	વર્ટીકલ લેગ પ્રેસ	૦૧
૪૮	વર્ટીકલ ડીપ સ્ટેન્ડ	૦૧
૪૯	ફ્લેટ બેચ પ્રેસ	૦૧
૫૦	ઈકલાઈન બેચ પ્રેસ	૦૧
૫૧	ડીકલાઈન બેચ પ્રેસ	૦૧
૫૨	મીરર (૨૮૮ સ્કે.ફુટ)	૦૮

૫૩	તિજોરી	૦૧+૦૧
૫૪	ટેબલ	૦૧
૫૫	ખુરશી	૦૩

ચાંદખેડા વ્યાયામ શાળાના સાધનો નું લીસ્ટ

ક્રમ	સાધનનું નામ	જથ્થો
૧	મેન્યુઅલ વોકર	૦૧
૨	સાયકલ	૦૨
૩	૪ સ્ટેશન મલ્ટી જીમ	૦૧
૪	પેક ડેક	૦૧
૫	સ્મીથ મશીન	૦૧
૬	ઈકલાઈન ડીકલાઈન ફ્લેટ બેચ	૦૧
૭	ફ્લેટ બેચ	૦૧
૮	પ્રિયર્સ કર્લ બેચ	૦૧
૯	વર્ટીકલ ની રેઈઝ ડીપ સ્ટેન્ડ	૦૧
૧૦	એબ બોર્ડ	૦૧
૧૧	ડુંબેલ્સ, પ્લેટ્સ અને બારબેલ વીથ સ્ટેન્ડ ડુંબેલ્સ = (૨.૫-૨, ૫-૨, ૭.૫-૨, ૧૦-૨, ૧૫-૨, ૨૦-૨) પ્લેટ્સ = (૫-૨, ૭.૫-૨, ૧૦-૨, ૧૫-૨, ૨૦-૨) બારબેલ = (૫'-૧, ૪'-૧)	૦૧
૧૨	પંખા	૦૮
૧૩	ઈકલાઈન ડીકલાઈન બેચ	૦૧
૧૪	ડુંબેલ્સ સ્ટેન્ડ - ૫ ફુટ ડબલ રેક	૦૨
૧૫	પ્લેટ સ્ટેન્ડ ટી-રેક	૦૨
૧૬	બારબેલ રોડ (૧ ફુટ)	૦૩
૧૭	બારબેલ રોડ (૨ ફુટ)	૦૨
૧૮	બારબેલ રોડ (૩ ફુટ)	૦૨
૧૯	બારબેલ રોડ (૪ ફુટ)	૦૨
૨૦	બારબેલ રોડ (૫ ફુટ)	૦૨
૨૧	બારબેલ રોડ (૬ ફુટ)	૦૨

૨૨	બારબેલ રોડ (૭ ફુટ)	૦૨
૨૩	ઈ-ઝેડ બાર (૩ ફુટ)	૦૧
૨૪	ઈ-ઝેડ બાર (૪ ફુટ)	૦૧
૨૫	સ્ટેન્ડીંગ કાફ	૦૧
૨૬	એ.બી.મશીન/એન્ડોમીનલ મશીન	૦૧
૨૭	બેક મશીન	૦૧
૨૮	વોકર જમ્બો વોકર બેરીંગ	૦૨
૨૯	એન્ડોમીનલ ની બેન્ડ બોર્ડ	૦૧
૩૦	એબ સ્લીમર હેવી	૦૧
૩૧	રોમન ચેર	૦૧
૩૨	સીટેડ કાફ	૦૧
૩૩	ટી-બાર	૦૧
૩૪	સાયકલ હેવી	૦૨
૩૫	વેઈટ લીફ્ટીંગ ઓલમ્પીક રોડ (૩ ફુટ)	૦૧
૩૬	વેઈટ લીફ્ટીંગ ઓલમ્પીક રોડ (૪ ફુટ)	૦૧
૩૭	વેઈટ લીફ્ટીંગ ઓલમ્પીક રોડ (૫ ફુટ)	૦૧
૩૮	વેઈટ લીફ્ટીંગ ઓલમ્પીક રોડ (૬ ફુટ)	૦૧
૩૯	વેઈટ લીફ્ટીંગ ઓલમ્પીક રોડ (૭ ફુટ)	૦૧
૪૦	પાવર સ્ટેશન	૦૧
૪૧	સીટેડ રો મશીન	૦૧
૪૨	ફ્લેટ બેચ	૦૨
૪૩	તિજોરી	૦૧
૪૪	ટેબલ	૦૧
૪૫	ખુરશી	૦૨

વેજલપુર વ્યાયામ શાળાના સાધનો નું લીસ્ટ

ક્રમ	સાધનનું નામ	જથ્થો
૧	ફ્લેટ બેચ	૦૧
૨	ફ્લેટ બેચ વીથ સપોર્ટ	૦૧
૩	ઈકલાઈન ડીકલાઈન બેચ	૦૧
૪	મૂન બેચ	૦૧
૫	પ્રિયર્સ ક્લર્ બેચ	૦૧
૬	ઉંબેલ્સ એમ.એસ ૧-૪, ૨.૫-૪, ૪-૪, ૭.૫-૮, ૧૦-૬, ૧૨.૫-૪	૨૦૦ કિગ્રા
૭	પ્લેટસ એમ.એસ ૧-૪, ૨.૫-૨, ૩-૮, ૪-૮, ૭.૫-૪, ૧૨.૫-૬, ૧૫-૨	૨૦૦ કિગ્રા
૮	ઉંબેલ્સ સ્ટેન્ડ	૦૧
૯	પ્લેટ સ્ટેન્ડ	૦૧
૧૦	સ્ક્વોટ સ્ટેન્ડ હેવી	૦૧
૧૧	બારબેલ બાર્ફ'-૧, ૫'-૨, ૪'-૨, ૩'-૨	૩૦ ફુટ
૧૨	ઈ ઝેડ બાર	૦૧
૧૩	કોલર	૧૦
૧૪	વર્ટિકલ લેગ પ્રેસ	૦૧
૧૫	વર્ટિકલ ડીપ સ્ટેન્ડ	૦૧
૧૬	ટી બાર	૦૧
૧૭	પેક ડેક	૦૧
૧૮	મલ્ટી હિપ્સ	૦૧
૧૯	મલ્ટી જીમ ૬ સ્ટેશન	૦૧
૨૦	સાયકલ હેવી	૦૧
૨૧	વોકર રોલર બેરીંગ	૦૧
૨૨	ટિવસ્ટર (૨ ઈન ૧)	૦૧
૨૩	સ્ટેપર હેવી	૦૧
૨૪	એબ્ડોમીનલ બોર્ડ	૦૧

૨૫	એબ સ્લીમર	૦૧
૨૬	લેધર લીફ્ટીંગ બેલ્ટ	૦૧
૨૭	સાયકલ રોવીંગ ફી વ્હીલ	૦૨
૨૮	ડીપ સ્ટેન્ડ	૦૩
૨૯	ઓફીસ ટેબલ-ખુરશી-સ્ટીલનું કબાટ	૦૧-૦૨-૦૧
૩૦	પંખા	૦૮
૩૧	ડુંબેલ્સ એમ.એસપ-૨, ૧૨.૫-૪, ૧૫-૪, ૨૦-૪	૨૦૦ કિગ્રા
૩૨	ડુંબેલ્સ સ્ટેન્ડ	૦૧
૩૩	પ્લેટ સ્ટેન્ડ	૦૧
૩૪	સપોર્ટીંગ પુલ અપ્સ	૦૧
૩૫	જમ્બો વોકર વીથ બેરીંગ	૦૧
૩૬	બેલ્ટ વાઈબ્રેટર	૦૧
૩૭	સાયકલ હેવી ડ્યુટી	૦૧
૩૮	પ્લેટ્સ એમ.એસ ૧૦-૬, ૧૫-૪, ૨૦-૪	૨૦૦ કિગ્રા
૩૯	સોલર પ્રેસ	૦૧
૪૦	સ્મીથ મશીન	૦૧
૪૧	મીરર (૨૦૦ ફુટ)	૦૮
૪૨	એકઝોસ ફેન	૦૪
૪૩	વોટર કુલર વીથ એકવા ગાર્ડ	૦૧
૪૪	વેઈટ લીફ્ટીંગ રોડ - ૭ ફુટ	૦૧
૪૫	રબરાઈઝડ ઓલમ્પીક પ્લેટ ૨.૫-૨, ૫-૪, ૭.૫-૨, ૧૦-૨, ૧૫-૪ ૨૦-૪	૨૦૦ કિલો
૪૬	સાયકલ	૩
૪૭	વોકર	૧
૪૮	કેબલ કોસ	૧
૪૯	ડુંબેલ્સ ૫-૪,	૨૦ કિ.

૫૦	એબસ્લીમર	૧
૫૧	કોલર	૨૦

બોડકદેવ વ્યાયામ શાળાના સાધનો નું લીસ્ટ

ક્રમ	સાધનનું નામ	જથ્થો
૧	મોટોરાઈઝડ ટ્રેડમીલ	૦૧
૨	ઈલીપ્ટીકલ કોસ ટ્રેઈનર	૦૧
૩	રીકમ્બંટ બાઈક	૦૧
૪	અપરાઈટ બાઈક	૦૧
૫	ફ્લેટ બેચ	૦૧
૬	ફ્લેટ બેચ વીથ સપોર્ટ	૦૧
૭	ઈકલાઈન ડીકલાઈન બેચ	૦૧
૮	ઈકલાઈન બેચ ઓન્લી	૦૧
૯	પ્રિયર્સ કલ્ બેચ	૦૧
૧૦	ડુંબેલ્સ - એમ.એસ.કોમ (૨.૫-૮, ૫-૧૦, ૭.૫-૮, ૧૦-૮, ૨૦-૨, ૨૫-૨)	૩૦૦ કિગ્રા
૧૧	પ્લેટ્સ - એમ.એસ.કોમ (૧-૨, ૨.૫-૨, ૫-૬, ૭.૫-૮, ૧૧-૬, ૧૩-૪, ૧૫-૪, ૧૭.૫-૨, ૨૦-૨)	૩૫૦ કિગ્રા
૧૨	ડુંબેલ્સ સ્ટેન્ડ - ૫ ફુટ ડબલ રેક	૦૧
૧૩	પ્લેટ સ્ટેન્ડ ટી-રેક	૦૧
૧૪	બારબેલ સ્ટેન્ડ	૦૧
૧૫	બારબેલ રોડ (૩-૧, ૪-૧, ૫-૧, ૬-૧, ૭-૩)	૦૭
૧૬	ઈ ઝેડ બાર (૩ ફુટ, ૪ ફુટ)	૦૨
૧૭	કોલર્સ	૨૦
૧૮	પેક ડેક	૦૧
૧૯	કેબલ કોસ ઓવર	૦૧
૨૦	રીસ્ટ કલ્	૦૧
૨૧	મલ્ટી જીમ ૬ સ્ટેશન	૦૧

૨૨	વોકર જમ્બો વોકર બેરીંગ	૦૩
૨૩	ટવીસ્ટર ટુ ઈન વન	૦૧
૨૪	એબ્સોમીનલ બોર્ડ વીથ સ્ટેન્ડ	૦૧
૨૫	એબ્સોમીનલ ની બેન્ડ બોર્ડ	૦૧
૨૬	એબ સ્લીમર હેવી	૦૧
૨૭	પુલ અપ્સ વીથ વર્ટિકલ ડીપ સ્ટેન્ડ	૦૧
૨૮	વર્ટિકલ ડીપ સ્ટેન્ડ	૦૧
૨૯	૪૫ લેગ પ્રેસ	૦૧
૩૦	સાયકલ હેવી	૦૩
૩૧	ડીપ સ્ટેન્ડ પેર	૦૩
૩૨	સીટીંગ એક્સરસાઈઝ સ્ટુલ	૦૨
૩૩	મીરર (૧૬૮ સ્કે, કુટ)	૦૬
૩૪	ટેબલ	૦૧
૩૫	ઓફીસ ચેર	૦૩
૩૬	પંખા	૧૭
૩૭	ટયુબ લાઈટ	૨૨
૩૮	પાણીનું કુલર	૦૧
૩૯	ફ્લેટ બેચ	૦૨
૪૦	મુન બેચ	૦૧
૪૧	એબ સ્લીમર હેવી	૦૧
૪૨	લેટ પુલી મશીન	૦૧
૪૩	સર્પોટીંગ પુલ અપ્સ	૦૧
૪૪	મોટરાઈઝડ ટ્રેડમીલ	૦૨
૪૫	ડુંબેલ્સ - એમ.એસ.કોમ (૧૨.૫-૪, ૧૫-૪, ૧૭.૫-૨)	૧૪૫ કિગ્રા
૪૬	સાયકલ હેવી	૦૧
૪૭	વેઈટ લીફ્ટીંગ રોડ - ૭ ફુટ	૦૧
૪૮	રબરાઈઝડ ઓલમ્પીક પ્લેટ	૨૦૦ કિલો

	(२.५-४, ५-४, ७.५-४, १०-४, १५-४, २०-२)	
४८	सायकल	०२

રાણીપ વ્યાયામ શાળાના સાધનો નું લીસ્ટ

ક્રમ	સાધનનું નામ	જથ્થો
૧	ફ્લેટ બેચ	૦૧
૨	ફ્લેટ બેચ વીથ સપોર્ટ	૦૧
૩	ઈકલાઈન ડીકલાઈન બેચ	૦૧
૪	મૂન બેચ	૦૧
૫	પ્રિયર્સ કર્લ બેચ	૦૧
૬	ડંબેલ્સ એમ.એસ (૫-૪, ૭.૫-૬, ૧૦-૪, ૧૫-૪, ૧૭.૫-૨, ૨૦-૨)	૨૪૦ કિગ્રા
૭	પ્લેટ્સ એમ.એસ(૨-૪, ૪-૮, ૫-૪, ૭.૫-૨, ૧૦-૨, ૧૨.૫-૬, ૧૫-૨, ૨૦-૨)	૨૪૦ કિગ્રા
૮	ડંબેલ્સ સ્ટેન્ડ (૫ ફુટ-૨ રેક)	૦૧
૯	પ્લેટ્સ સ્ટેન્ડ	૦૧
૧૦	બારબેલ રોડ (૩ ફુટ-૧, ૪ ફુટ-૧, ૫ ફુટ-૧, ૬ ફુટ-૨)	૦૫
૧૧	ઈ ઝેડ બાર (૪ ફુટ)	૦૧
૧૨	કોલર-હેવી	૧૨
૧૩	પેક ડેક	૦૧
૧૪	કેબલ કોસ ઓવર	૦૧
૧૫	મલ્ટી જીમ ૬ સ્ટેશન	૦૧
૧૬	જમ્બો હેવી રોલર વોકર વીથ બેરીંગ	૦૧
૧૭	ટિવસ્ટર (૨ ઈન ૧)	૦૧
૧૮	એબ્ડોમીનલ બોર્ડ વીથ સ્ટેન્ડ	૦૨
૧૯	એબ સ્લીમર	૦૧
૨૦	પુલ અપ્સ વીથ વર્ટિકલ ડીપ સ્ટેન્ડ	૦૧
૨૧	સાયકલ હેવી	૦૧
૨૨	રીસ્ટ કર્લ	૦૧
૨૩	સ્મીથ મશીન	૦૧

૨૪	વર્ટીકલ ડીપ સ્ટેન્ડ	૦૧
૨૫	મલ્ટી હીપ્સ	૦૧
૨૬	લેટ પુલી	૦૧
૨૭	ડીપ સ્ટેન્ડ - પેર	૦૧
૨૮	મીરર (૯૬ સ્કે.ફુટ)	૦૪
૨૯	સીટીંગ એક્સરસાઈઝ સ્ટુલ	૦૨
૩૦	સિલીંગ ફેન	૦૮
૩૧	એક્ઝોસ ફેન	૦૯
૩૨	મલ્ટી હીપ્સ	૦૧
૩૩	મલ્ટી જીમ દ સ્ટેશન	૦૧
૩૪	ટવીસ્ટર ટુ ઈન વન	૦૧
૩૫	એબ્ડોમીનલ બોર્ડ વીથ સ્ટેન્ડ	૦૧
૩૬	પુલ અપ્સ વીથ વર્ટીકલ ડીપ સ્ટેન્ડ	૦૧
૩૭	લેગ એક્સ. લેગ કર્લ	૦૧
૩૮	પ્રિયર્સ કર્લ બેચ	૦૧
૩૯	બેચ પ્રેસ મશીન	૦૧
૪૦	લેટ પુલી મશીન	૦૧
૪૧	હેક સ્કવોટ	૦૧
૪૨	તિજોરી	૦૧
૪૩	ટેબલ	૦૧
૪૪	ખુરશી	૦૨

સૈજપુર વ્યાયામ શાળાના સાધનો નું લીસ્ટ

ક્રમ	સાધનનું નામ	જથ્થો
૧	ફ્લેટ બેચ વીથ સપોર્ટ	૦૧
૨	ઈકલાઈન ડીકલાઈન બેચ	૦૧
૩	ડુંબેલ્સ - એમ.એસ.કોમ (૨.૫-૨, ૭.૫-૨, ૧૦-૪, ૧૨.૫-૨, ૧૫-૨, ૧૭.૫-૨, ૨૦-૨)	૧૯૫ કિગ્રા
૪	પ્લેટ્સ - એમ.એસ.કોમ (૭.૫-૨, ૧૨.૫-૨, ૧૫-૨, ૨૦-૨)	૧૧૦ કિગ્રા
૫	બારબેલ રોડ (૭-૨)	૦૨
૬	કોલર્સ	૧૦
૭	મલ્ટી જીમ દ સ્ટેશન	૦૧
૮	વોકર જમ્બો વોકર બેરીંગ	૦૧
૯	સ્મીથ મશીન	૦૧
૧૦	૪૫ લેગ પ્રેસ	૦૧
૧૧	સાયકલ હેવી	૦૨
૧૨	ફ્લેટ બેચ	૦૧
૧૩	પ્રિયર્સ કર્લ બેચ	૦૧
૧૪	ડુંબેલ્સ સ્ટેન્ડ - ૫ ફુટ ડબલ રેક	૦૧
૧૫	બારબેલ રોડ (૩-૧, ૪-૧, ૫-૧, ૬-૨)	૦૫
૧૬	ઈ ઝેડ બાર (૪ ફુટ)	૦૧
૧૭	પેક ડેક	૦૧
૧૮	કેબલ કોસ ઓવર	૦૧
૧૯	ટવીસ્ટર ટુ ઈન વન	૦૧
૨૦	એબ્ડોમીનલ બોર્ડ વીથ સ્ટેન્ડ	૦૧
૨૧	મીરર (૯૬ સ્કે, ફુટ)	૦૪
૨૨	સિલીંગ ફેન	૧૩

૨૩	ટેબલ	૦૧
૨૪	પુરશી	૦૨
૨૫	વોટર કુલર	૦૧
૨૬	તિજોરી	૦૧
૨૭	નોટીસ બોર્ડ	૦૧
૨૮	ડમ્બેલ્સ ૪-૪, ૫-૨, ૬-૪, ૭.૫-૨, ૧૦-૨, ૧૨.૫- ૨, ૨૦-૨,	૧૫૦ કિ.
૨૯	પ્લેટસ - એમ.એસ.કોમ (૨.૫-૪, ૫-૪, ૭.૫-૪, ૧૦-૪, ૧૨.૫- ૪,)	૧૫૦ કિગ્રા
૩૦	ઓલમ્પીક રોડ ડ્રફ્ટ	૦૧
૩૧	ઓલમ્પીક રબ્બરસાઈઝ પ્લેટ(૨.૫-૪, ૫- ૩૨૮, ૭.૫-૪, ૧૨.૫-૪, ૧૫-૨, ૨૦-૨,)	૨૦૦ કિ.
૩૨	સીટીંગ એક્સરસાઈઝ સ્ટુલ	૦૨
૩૩	બારબેલ રોડ(પફૂટ)	૦૧
૩૪	બારબેલ રોડ(ફફૂટ)	૦૧
૩૫	બારબેલ રોડ(૭ફૂટ)	૦૧
૩૬	કોલર હેવી	૧૬

ખોખરા વ્યાયામ શાળાના સાધનો નું લીસ્ટ

ક્રમ	સાધનનું નામ	જથ્થો
૧	ફ્લેટ બેચ	૦૧
૨	ફ્લેટ બેચ વીથ સપોર્ટ	૦૧
૩	ઈકલાઈન ડીકલાઈન બેચ	૦૧
૪	મુન બેચ	૦૧
૫	પ્રિયર્સ કર્લ બેચ	૦૧
૬	ડુંબેલ્સ - એમ.એસ.કોમ (૨.૫-૪, ૫-૪, ૭.૫-૪, ૧૦-૬, ૧૨.૫-૪, ૧૫-૨, ૧૭, ૨૦-૨)	૨૪૦ કિગ્રા
૭	પ્લેટ્સ - એમ.એસ.કોમ (૨.૫-૪, ૫-૧૦, ૭.૫-૪, ૧૦-૪, ૧૨.૫-૪, ૧૫-૪,)	૨૪૦ કિગ્રા
૮	ડુંબેલ્સ સ્ટેન્ડ - ૫ ફુટ ડબલ રેક	૦૧
૯	પ્લેટ સ્ટેન્ડ ટી રેક	૦૧
૧૦	બારબેલ રોડ (૩-૧, ૪-૧, ૫-૧, ૬-૨, ૭-૧)	૦૬
૧૧	ઈ ઝેડ બાર (૪ ફુટ)	૦૧
૧૨	કોલર્સ	૧૨
૧૩	પેક ડેક	૦૧
૧૪	કેબલ કોસ ઓવર	૦૧
૧૫	મલ્ટી જીમ ૬ સ્ટેશન	૦૧
૧૬	વોકર જમ્બો વોકર બેરીંગ	૦૧
૧૭	ટવીસ્ટર ટુ ઈન વન	૦૧
૧૮	એબ્ડોમીનલ બોર્ડ વીથ સ્ટેન્ડ	૦૧
૧૯	એબ સ્લીમર	૦૧
૨૦	પુલઅપ્સ વીથ વર્ટિકલ ડીપ સ્ટેન્ડ	૦૧
૨૧	સાયકલ હેવી	૦૨

૨૨	ડીપ સ્ટેન્ડ	૦૧
૨૩	મીરર	૦૪
૨૪	સીટીંગ એક્સરસાઈઝ સ્ટુલ	૦૨
૨૫	સિલીંગ ફેન	૧૩
૨૬	એક્સઝોસ ફેન	૦૨
૨૭	કલાસીક ટેપ વીથ ૬ સ્પીકર	૦૧
૨૮	તિજોરી	૦૧
૨૯	ટેબલ	૦૧
૩૦	પુરશી	૦૪
૩૧	સાયકલ	૦૨
૩૨	જમ્બો વોકર	૦૧
૩૩	ડમ્બેલ્સ-૨૫-૨	૫૦ કિ.
૩૪	કોલર	૧૬
૩૫	નોટીસ બોર્ડ	૦૧
૩૬	સ્પીન બાઈક	૦૩

ગોમતીપુર વ્યાયામ શાળા(કૂડાવાળી ચાલી)ના સાધનો નું લીસ્ટ

ક્રમ	સાધનનું નામ	જથ્થો
૧	ફ્લેટ બેચ	૦૧
૨	ફ્લેટ બેચ વીથ સપોર્ટ	૦૧
૩	ઈકલાઈન ડીકલાઈન બેચ	૦૧
૪	મુન બેચ	૦૧
૫	પ્રિયર્સ કર્લ બેચ	૦૧
૬	ડંબેલ્સ - એમ.એસ.કોમ (૨.૫-૨, ૫-૨, ૭.૫-૪, ૧૦-૬, ૧૨.૫-૨, ૧૫-૨, ૨૦-૪)	૨૪૦ કિગ્રા
૭	પ્લેટ્સ - એમ.એસ.કોમ (૨-૨, ૨.૫-૬, ૩-૬, ૪-૪, ૫-૨, ૬-૨, ૭.૫-૮, ૧૦-૨, ૧૨.૫-૨, ૨૦-૨,)	૨૪૦ કિગ્રા
૮	ડંબેલ્સ સ્ટેન્ડ	૦૧
૯	પ્લેટ સ્ટેન્ડ	૦૧
૧૦	બારબેલ રોડ (૩-૧, ૪-૧, ૫-૧, ૬-૨, ૭-૧)	૦૬
૧૧	ઈ ઝેડ બાર (૪ ફુટ)	૦૧
૧૨	કોલર્સ	૧૨
૧૩	પેક ડેક	૦૧
૧૪	કેબલ કોસ ઓવર	૦૧
૧૫	મલ્ટી જીમ ૬ સ્ટેશન	૦૧
૧૬	વોકર જમ્બો વોકર બેરીંગ	૦૧
૧૭	ટવીસ્ટર ટુ ઈન વન	૦૧
૧૮	એબ્ડોમીનલ બોર્ડ વીથ સ્ટેન્ડ	૦૧
૧૯	એબ સ્લીમર	૦૧
૨૦	પુલઅપ્સ વીથ વર્ટીકલ ડીપ સ્ટેન્ડ	૦૧
૨૧	સાયકલ હેવી	૦૧

૨૨	ડીપ સ્ટેન્ડ	૦૧
૨૩	મીરર -૯૬ સ્કે.	૦૪
૨૪	સીટીંગ એક્સરસાઈઝ સ્ટુલ	૦૨
૨૫	સિલીંગ ફેન	૦૯
૨૬	પુરશી	૦૨
૨૭	ટેબલ	૦૧
૨૮	તિજોરી	૦૧
૨૯	વોટર કુલર એક્વા ગાર્ડ	૦૧

ઘાટલોડીયા વ્યાયામ શાળાના સાધનો નું લીસ્ટ

ક્રમ	સાધનનું નામ	જથ્થો
૧	ડુંબેલ્સ - એમ.એસ.કોમ	૨૫૦ કિગ્રા
૨	ડુંબેલ્સ સ્ટેન્ડ	૦૧
૩	પ્લેટસ - એમ.એસ.કોમ	૨૫૦ કિ.
૪	પ્લેટ સ્ટેન્ડ	૦૧
૫	વોકર	૦૧
૬	ફ્લેટ બેચ વીથ સપોર્ટ	૦૧
૭	બાયસેપ ટ્રાયસેપ માશીન	૦૧
૮	વોટર કુલર એક્વા ગાર્ડ	૦૧
૯	ઈન્કલાઈન ડીકલાઈન બેચ	૦૧
૧૦	પેક ડેક	૦૧
૧૧	ડુંબેલ્સ એમ.એસ. ૭.૫-૪	૩૦ કિ.
૧૨	ઈ ઝેડ બાર	૦૧
૧૩	બારબેલ રોડ	૫ ફૂટ
૧૪	સ્પ્રીંગ કોલર	૨૦

બહેરામપુરા વ્યાયામ શાળાના સાધનો નું લીસ્ટ

ક્રમ	સાધનનું નામ	જથ્થો
૧	મલ્ટીજીમ દ સ્ટેશન	૦૧
૨	ટવીસ્ટર ટુ ઈન વન	૦૧
૩	એબ સ્લીમર	૦૧
૪	એબડોમીનલ બોર્ડ વીથ સ્ટેન્ડ	૦૧
૫	જમ્બો વોકર	૦૧
૬	ડબેલ્સ (એમ.એસ.કોમ)	૧૦૦ કિ.ગ્રા
૭	પ્લેટ (એમ.એસ.કોમ)	૧૦૦ કિ.ગ્રા.
૮	કોલર	૧૦
૯	ડીપ સ્ટેન્ડ	૦૨
૧૦	ઈ ઝેડ બાર	૦૧

૧૨,૧૩.૩ વ્યાયામ વિધાલયના તાબા હેઠળ આવતા જીમ્નેશિયમોની સભ્ય સંખ્યાની યાદી

ક્રમ	વ્યાયામ શાળાનું નામ	સેશન	સભ્ય સંખ્યા
૧	અં.પુ.વ્યાયામ શાળા કાંકરીયા	સવાર	૫૧૭
		બપોર	--
		સાંજ	૨૭૭
૨	કાંતિવીર રાજગુરુ વ્યાયામ શાળા મણીનગર	સવાર	૩૧૯
		બપોર	૪૦
		સાંજ	૨૯૭
૩	માણેકબા સંસ્કારવાડી વ્યાયામ શાળા દુધેશ્વર	સવાર	૫૦૦
		બપોર	--
		સાંજ	૩૬૪
૪	કાંતિવીર અશરફઉલ્લાહખાન વ્યાયામ શાળા જમાલપુર	સવાર	૦૩
		બપોર	
		સાંજ	
૫	સરદાર પટેલ વ્યાયામ શાળા, સાકડીશેરી, ખાડિયા	સવાર	૧૮૪
		બપોર	૮
		સાંજ	૧૩૬
૬	ઈસનપુર વ્યાયામ શાળા	સવાર	૮૩૨
		બપોર	૯૯
		સાંજ	૩૯૦
૭	સ્વાતંત્ર્ય વીર સાવરકર વ્યાયામ શાળા વાસણા	સવાર	૯૯૪
		બપોર	૧૩૪
		સાંજ	૫૮૧
૮	કાંતિવીર ઈશ્વરચંદ્ર વિધાસાગર વ્યાયામ શાળા ગોમતીપુર	સવાર	૧૪૦
		બપોર	--
		સાંજ	૧૧૨

૯	પ્રહલાદસિંહ પટેલ વ્યાયામ શાળા રખિયાલ	સવાર	૨૦૩
		બપોર	--
		સાંજ	૧૬૮
૧૦	વીર ચંદ્રશેખર આઝાદ વ્યાયામ શાળા એલીસબ્રીજ	સવાર	૪૪૫
		બપોર	--
		સાંજ	૩૨૩
૧૧	ક્રાંતિવીર મંગલપાંડે વ્યાયામ શાળા ગિરધરનગર	સવાર	૯૩
		બપોર	--
		સાંજ	૬૭
૧૨	ક્રાંતિવીર મેડમ કામા વ્યાયામ શાળા હાજીપુરા	સવાર	૪૮૪
		બપોર	--
		સાંજ	૩૩૬
૧૩	ક્રાંતિવીર પંડિત મદનમોહન માલવીયા વ્યાયામ શાળા વેજલપુર	સવાર	૪૯૨
		બપોર	૬૪
		સાંજ	૩૨૨
૧૪	ક્રાંતિવીર રામપ્રસાદ બિસ્મિલા વ્યાયામ શાળા શાહપુર	સવાર	૧૦૪
		બપોર	--
		સાંજ	૬૮
૧૫	ક્રાંતિવીર સુખદેવ વ્યાયામ શાળા દરિયાપુર	સવાર	૧૬૪
		બપોર	--
		સાંજ	૬૨
૧૬	ગુરુ સ્વામી પરમાનંદ નાયડુ વ્યાયામ શાળા રાયખડ	સવાર	૩૬૬
		બપોર	૩૨
		સાંજ	૨૪૦
૧૭	ક્રાંતિવીર રાજા રામમોહનરાય વ્યાયામ શાળા પરિમલ ગાર્ડન	સવાર	૨૨
		બપોર	--
		સાંજ	૩૪

૧૮	સરદાર પટેલ સ્ટેડિયમ વ્યાયામ શાળા	સવાર	૫૧૫
		બપોર	૭
		સાંજ	૪૩૪
૧૯	ક્રાંતિવીર બંકીમચંદ્ર પાલ વ્યાયામ શાળા ચાંદખેડા	સવાર	૨૩૧
		બપોર	--
		સાંજ	૧૨૪
૨૦	ક્રાંતિવીર ગોપાલ કૃષ્ણ ગોખલે વ્યાયામ શાળા નિકોલ	સવાર	૫૩૭
		બપોર	--
		સાંજ	૨૪૮
૨૧	ક્રિકેટર પદ્મશ્રી જશુભાઈ પટેલ વ્યાયામ શાળા નવા વાડજ	સવાર	૭૧૬
		બપોર	૫૨
		સાંજ	૪૬૮
૨૨	ક્રાંતિવીર મહાદેવ ગોવિંદ રાનડે વ્યાયામ શાળા સાબરમતી	સવાર	૧૭૨
		બપોર	૧૩
		સાંજ	૧૧૪
૨૩	ક્રાંતિવીર સરદારસિંહ રાણા વ્યાયામ શાળા નરોડા મુઠિયા	સવાર	૭૯૨
		બપોર	૬૯
		સાંજ	૪૯૩
૨૪	ક્રાંતિવીર ચિતરંજનદાસ વ્યાયામ શાળા કુબેરનગર	સવાર	૨૨૭
		બપોર	--
		સાંજ	૧૪૨
૨૫	ક્રાંતિવીર મહાદેવભાઈ દેસાઈ વ્યાયામ શાળા ભાઈપુરા	સવાર	૧૪૪
		બપોર	--
		સાંજ	૭૫
૨૬	શ્રી મકરંદ દેસાઈ વ્યાયામ શાળા બોડકદેવ	સવાર	૩૨૯
		બપોર	૯૧
		સાંજ	૧૮૭

૨૭	રાજમાતા વિજયરાજે સિંધિયા વ્યાયામ શાળા શાહીબાગ મહિલા	સવાર	૧૫૭
		બપોર	૫૦
		સાંજ	૧૨
૨૮	સ્વામી વિવેકાનંદ વ્યાયામ શાળા બાગેફિરદોસ	સવાર	૮૫૦
		બપોર	૧૧૧
		સાંજ	૫૫૬
૨૯	ક્રાંતિવીર વિઠલભાઈ પટેલ વ્યાયામ શાળા ઓઢવ	સવાર	૯૭૦
		બપોર	--
		સાંજ	૪૫૭
૩૦	ક્રિકેટર વિનુમાંકડ વ્યાયામ શાળા રાણીપ	સવાર	૬૫૮
		બપોર	૧૧૪
		સાંજ	૨૭૬
૩૧	સરદાર બ્રીજ વ્યાયામ શાળા જમાલપુર	સવાર	૩
		બપોર	
		સાંજ	--
૩૨	ખોખરા વ્યાયામ શાળા	સવાર	૨૮૬
		બપોર	૪૨
		સાંજ	૨૨૮
૩૩	ક્રાંતિવીર કિન્નારીવાળા વ્યાયામ શાળા સૈજપુર	સવાર	૬૦૩
		બપોર	--
		સાંજ	૨૬૫
૩૪	રતનલાલ ગુપ્તા વ્યાયામ શાળા સરસપુર	સવાર	૪૪૧
		બપોર	--
		સાંજ	૩૧૫
૩૫	ક્રાંતિવીર તાત્યા ટોપે વ્યાયામ શાળા કાલુપુર	સવાર	૨૨૮
		બપોર	--
		સાંજ	૮૫

૩૬	ઘાટલોડીયા વ્યાયામ શાળા	સવાર	૮૨૬
		સાંજ	૩૯૦
૩૭	બહેરામપુરા વ્યાયામ શાળા	સવાર	
૩૮		સાંજ	
૩૯	વાસણા સ્કેટીંગ સ્કેટીંગ રીંક	સાંજ	૫૦૯
૪૦	ઈસનપુર સ્કેટીંગ રીંક	સાંજ	૧૩૨
૪૧	પાલડી સ્કેટીંગ રીંક	સાંજ	૬૧૯
૪૨	નિકોલ સ્કેટીંગ રીંક	--	--
૪૩	વેજલપુર સ્કેટીંગ રીંક	--	--
૪૪	અસારવા સ્કેટીંગ રીંક	--	--
૪૫	ટેબલ ટેનિસ (પુષ્પકુંજ)	--	૧૪૨
૪૬	ચેસ (પુષ્પકુંજ)	--	૫૮
૪૭	રાયપુર સ્પોર્ટ્સ સંકુલ	--	૪૨

૧૨,૧૩.૫ અમદાવાદ મહાનગર પાલિકાના વ્યાયામ વિદ્યાલય ખાતા અને સ્પોર્ટ્સ ઓથોરીટી ઓફ ગુજરાત, ગુજરાત રાજ્યના સહયોગથી વિવિધ રમતોનું કોર્ચીંગ કેમ્પ ચલાવવામાં આવે છે. તેની વિગત :-

૧. કોર્ચીંગ કેમ્પમાં ભાગ લેનાર સભ્યની ફી ની વિગત ત્રિમાસિક સભ્ય ફી :-

૨. કોર્ચીંગ કેમ્પ નો સમય :-

સવારે ૬.૦૦ થી સવારે ૮.૪૫ સુધી

સાંજે ૫.૦૦ થી સાંજે ૮.૪૫ સુધી

प्रकरण - १४

ईलेक्ट्रॉनिकस स्वरूपे माहिती

अमदावाद महानगर पालिका सेवा सदन

व्यायाम विधालय जातु

पाना नं.

પ્રકરણ - ૧૪

ઈલેક્ટ્રોનિક્સ સ્વરૂપે માહિતી

૧૪.૧ વ્યાયામ વિધાલય ખાતાની માહિતી

www.ahmedabadcity.gov.com

ઉપર

ઉપલબ્ધ છે.

પ્રકરણ - ૧૬

જાહેર માહિતી અધિકારીઓના નામ
હોદ્દો, સરનામા અને ફોન નંબર

અમદાવાદ મહાનગર પાલિકા સેવા સદન
વ્યાયામ વિદ્યાલય ખાતુ

પાના નં.

પ્રકરણ - ૧૬

જાહેર માહિતી અધિકારીઓના નામ
હોદ્દો, સરનામા અને ફોન નંબર

ક્રમ	નામ	હોદ્દો	ફોન નંબર	સરનામું
૧	શ્રી રોહિતભાઈ ચૌધરી	ઈન્ચાર્જ- પ્રિન્સીપાલ	૦૭૯- ૨૫૪૫૩૫૯૧	અંબુભાઈ પુરાણી મ્યુ.વ્યાયામ વિધાલય, કાંકરીયા, અમદાવાદ

પ્રકરણ - ૧૭

માહિતી મેળવવા માટે નાગરિકોને ઉપલબ્ધ
સવલતોની વિગતો

અમદાવાદ મહાનગર પાલિકા સેવા સદન
વ્યાયામ વિદ્યાલય ખાતુ

પાના નં.

પ્રકરણ - ૧૭

માહિતી મેળવવા માટે નાગરિકોને ઉપલબ્ધ
સવલતોની વિગતો

૧૭.૧ વ્યાયામ વિધ્યાલય ખાતા દ્વારા લોકોને માહિતી મળે
તે માટે વિભાગ દ્વારા અપનાવેલ સાધનો - પધ્ધતિઓ અને
સવલતો

- મહાનગર પાલિકાની વેબસાઈટ
- www.ahemadabadcity.gov.com ઉપર
ઉપલબ્ધ છે.
- નોટીસ બોર્ડ
- વર્તમાન પત્રો (જરૂરીયાતો મુજબના પ્રસંગે)